

DDL Outside Draw-Down Chuck

외경용 드로우-다운 척



제품 특징

가공된 외경기준으로 끌어당기며 클램핑 가능

주요 기술

가공된 우수한 평행도와 직각도
이물질 및 절삭유 투입 차단 기능

Application / Customer's Benefit

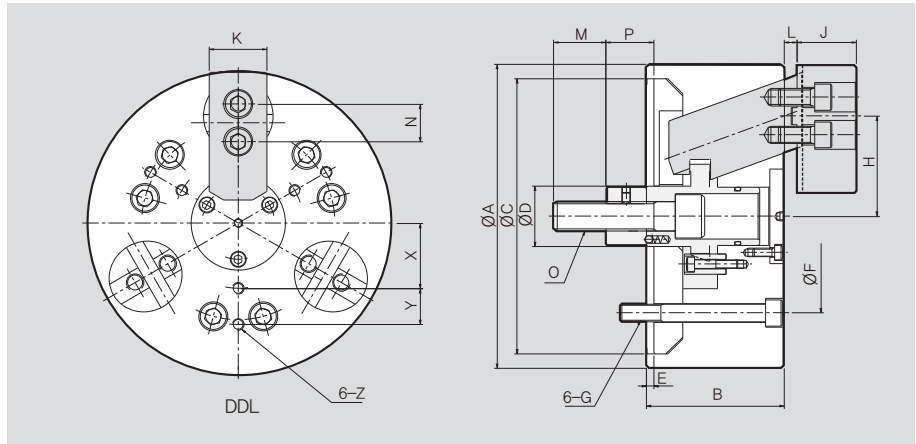
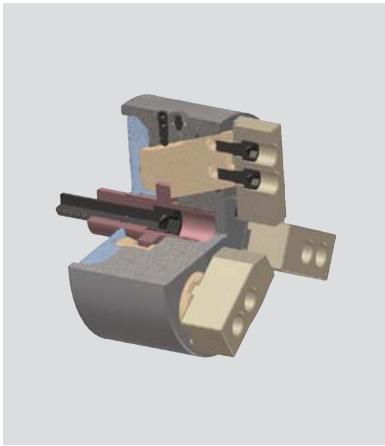
Workpiece pulled down to location for superior accuracy

Technical features

Very accurate for parallel and perpendicular surfaces
Sealed to prevent chips and coolant from entering the chuck body

제품 사양 / SPECIFICATIONS

		DDL-04	DDL-05	DDL-06	DDL-08	DDL-10	DDL-12	DDL-15	DDL-20	
최대 파악력 [kgf]	Max. Clamping Force	1350	2000	2500	4500	6000	7500	9000	23800	
최대 인장력 [kgf]	Max. Drawbar Pull	800	1000	1500	2500	3500	4500	5500	9100	
조스트로크 직경 [mm]	Jaw Stroke Dia.	5	5.0	7.2	7.2	10.8	10.8	14.5	18	
플런저 스트로크 [mm]	Plunger Stroke	7	7	10	10	15	15	20	28	
파악경 [mm] Pin Jaw	Clamping Range	Standard	10~55	15~65	35~85	40~200	50~250	50~300	60~380	80~450
		Top Jaw	10~50	15~60	35~80	40~150	50~200	50~250	60~320	80~400
최대 회전속도 [r.p.m.]	Max. Speed	5500	3500	3500	3000	2500	2000	1500	1700	
무게 [kg]	Weight	4.5	7.3	14	27	46	68	110	230	
관성모멘트 [kgf · m ²]	GD2	0.05	0.07	0.18	0.66	1.50	3.20	9.00	12	



제품 치수 / DIMENSIONS

	DDL-04	DDL-05	DDL-06	DDL-08	DDL-10	DDL-12	DDL-15	DDL-20
ΦA	98	130	165	210	254	304	381	500
B	60	70	85	95	110	125	140	150
ΦC(h7)	60	80	140	190	230	230	300	420
ΦD	25	28	34	40	50	54	60	95
E	5	5	5	5	5	5	8	9
ΦF	80	100	104.8	133.4	171.4	171.4	230	360
G	3-M8	3-M8	M10	M12	M16	M16	M20	-
Hmax.	38.25	44	58	71	85	102	133.6	180.5
Hmin.	33.25	41.5	54.4	67.4	79.6	96.6	126.4	171.4
J	19.5	24.5	31	41	49	51	60	71
K	25	30	35	40	50	60	70	80
Lmax.	10.5	10.5	14	14	19	19	26	32
Lmin.	3.5	3.5	4	4	4	4	6	7
M	20	25	36	36	46	50	47	49
N	-	-	-	26	32	36	40	44
O	M10	M12	M16	M20	M24	M27	M30	-
Pmax.	14	24	33	38	47	47	71	72
Pmin.	7	17	23	28	32	32	51	47
X	25	30	35	45	55	70	95	150
Y	-	-	20	25	30	35	45	50
Z	3-M6	M6	M6	M8	M8	M10	M12	M16