



제품 특징

쇼 스트로크가 긴 3-Jaw 중공파워척 (HS의 3배 길이)

주요 기술

웨지구조를 통한 파악력 전달
열처리로 높은 정밀도와 오랜수명보증

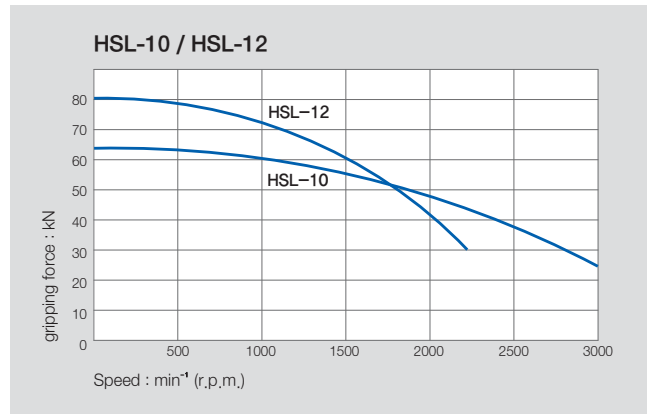
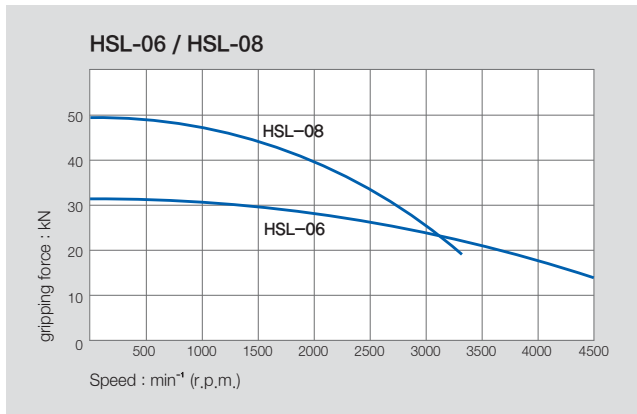
Application / Customer's Benefit

Long-stroke high-speed 3-jaw wedge-style open-center power chuck

Technical features

Gripping force transmission by wedge structure
Hardening treatment to assure greatest precision and longer chuck life

파악력과 회전속도의 관계 / ACTUAL GRIPPING FORCE DIAGRAM



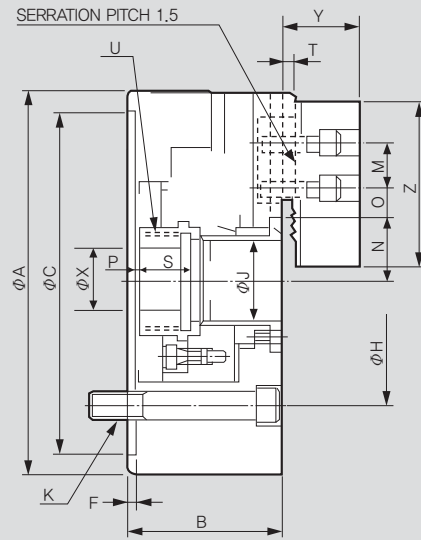
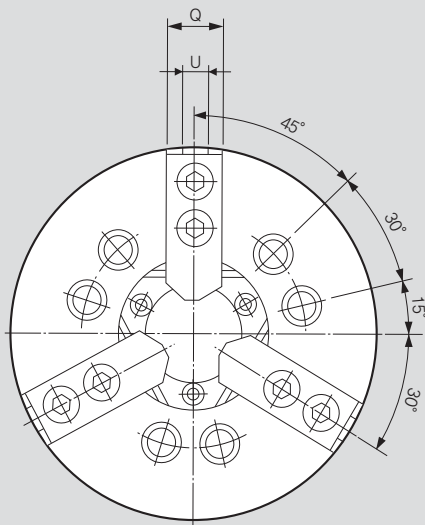
※ 표준 조보다 크거나 무거운 조를 사용할 경우, 또는 큰 외경의 소재를 사용할 경우 실린더 압력 및 회전속도를 그에 맞게 조절해야 함.
※ When using taller heavier jaw or clamping on a bigger diameter reduce draw pull rotating speed accordingly.

제품 사양 / SPECIFICATIONS

		HSL-06	HSL-08	HSL-10	HSL-12
관통경 [mm]	Thru Hole Dia.	33	46	53	63
파악경 Max. [mm]	Grip Dia.	169	215	254	304
파악경 Min. [mm]		28	32	42	43
쇼스트로크 직경 [mm]	Jaw Stroke Dia.	20.2	25.4	30	36
플런저 스트로크 [mm]	Plunger Stroke	15	22	25	30
허용최대입력 [kN(kgf)]	Max. Permissible Input Force	27.9(2845)	41.1(4191)	53.8(5486)	69.3(7067)
최대정적 파악력 [kN(kgf)]	Max. Static Gripping Force	31.2(3182)	49.0(4997)	63.0(6427)	80.4(8199)
허용최고 회전속도 [min⁻¹]	Max. R.P.M.	4500	3300	3000	2200
무게[kg]	Weight	14	25	45	78
관성모멘트[N · m²(kg · m²)]	Moment of inertia	1.67(0.17)	7.75(0.79)	12(1.2)	36(3.67)
적용실린더	Operating Cylinder	SH-13046 (SYH-1246)	SH-15052 (SYS-1552)	SH-18077 (SYH-1877)	SYH-2091
최대설정 유압력[MPa(kgf/cm²)]	Max. Hydraulic Pressure	3.40(34.7)	2.99(30.5)	3.20(32.6)	3.22(32.8)
적용조	Operating Hard Jaw	HB06A1	HB08A1	HB10A1	HB12N1
호환모델	KITAGAWA® Model	BL-206	BL-208	BL-210	BL-212

※ 허용최고 회전속도는 실측치에 준함.
※ 치수 및 사양은 예고없이 변경될 수 있음.
※ 삼천리기계는 현재 기타가와에 OEM생산을 하지 않습니다.

※ Maximum turning speed is based upon actual measurement.
※ Specifications are subject to change without notice.
※ Samcully Machinery Co., Ltd. is no longer an OEM manufacturer for Kitagawa® Iron Works Co., Ltd.



※ 척의 오랜 수명을 유지하기 위해 최소 일 2회 이상 그리스를 주입하여 주십시오.
 ※ It is recommended to grease chucks at least twice a day in order to maximize longevity.

제품 치수 / DIMENSIONS

	HSL-06	HSL-08	HSL-10	HSL-12
ΦA	169	215	254	304
B	84	99	110	130
ΦC(H6)	140	170	220	220
F	5	5	5	6
ΦH	104.8	133.4	171.4	171.4
ΦJ	33	46	53	63
K	6-M10	6-M10	6-M16	6-M16
M	20	25	30	30
N max.	39.3	52.3	62	72.4
N min.	29.2	39.6	46.9	54.4
O max.	16.75	20.7	26.2	38.2
O min.	9.25	11.5	9.7	8.2
P max.	14	15.5	14.5	15
P min.	-1	-6.5	-10.5	-15
Q	31	35	40	49
R	12	14	16	21
S	19	22.5	25	28
T	2	2	2	3
U max.	M42x1.5	M55x2.0	M65x2.0	M75x2.0
W	47	66	80	83
ΦX	20	30	45	50
Y	32.5	39	43	50.5
Z	72	95	110	111

※ Draw-nut는 규격품과 미가공품이 있음. 'U'는 Draw nut 최대 나사 가공 치수임.
 ※ Blank and machined draw-nuts are available. 'U' is Max. Draw nut size.

RELATED PRODUCT

