



제품 특징

대관통경 웨지형 타입의 강력한 파악력 3-Jaw 중공파워척

주요 기술

웨지구조를 통한 파악력 전달
열처리로 높은 정밀도와 오랜수명보증

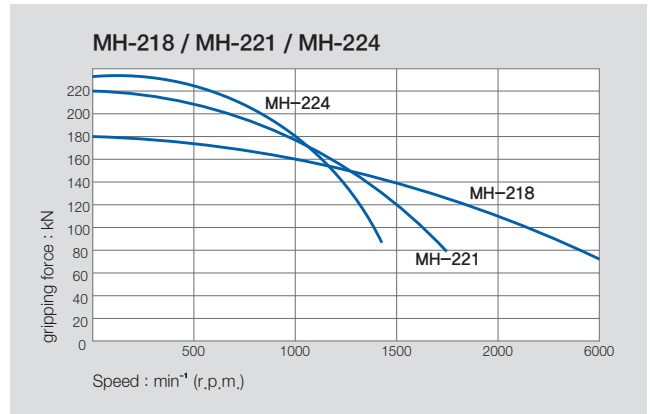
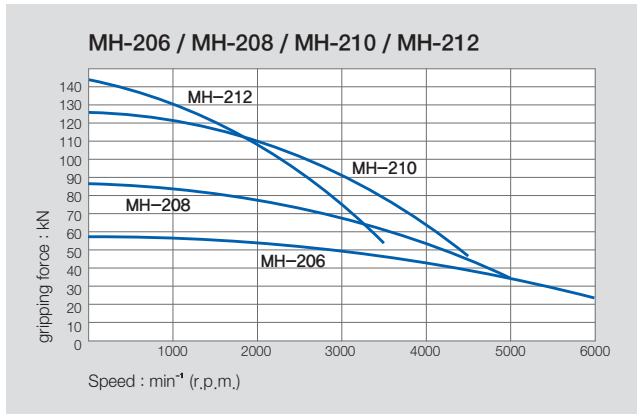
Application / Customer's Benefit

Mega-bore 3-jaw wedge-style, open-center power chuck

Technical features

Gripping force transmission by wedge structure
Hardening treatment to assure greatest precision and longer chuck life

파악력과 회전속도의 관계 / ACTUAL GRIPPING FORCE DIAGRAM



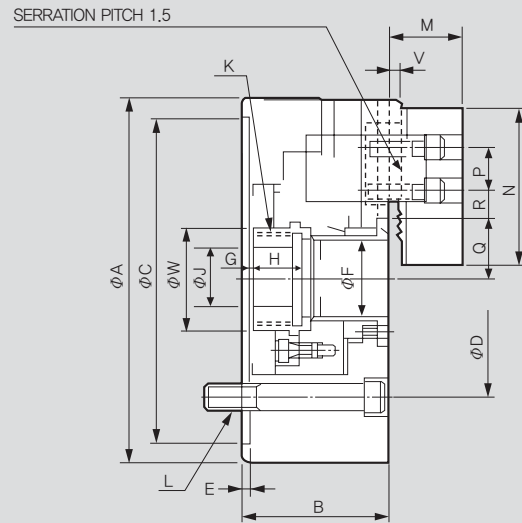
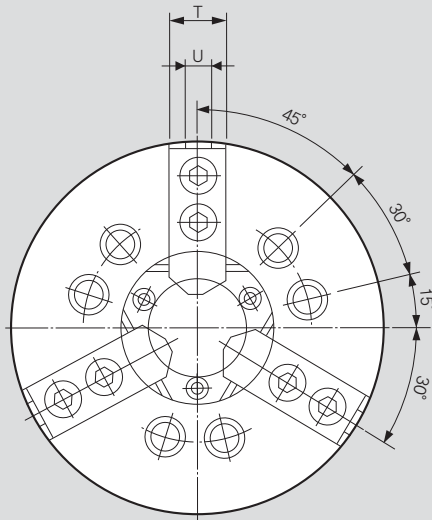
- ※ 표준 조보다 크거나 무거운 조를 사용할 경우, 또는 큰 외경의 소재를 사용할 경우 실린더 압력 및 회전속도를 그에 맞게 조절해야 함.
- ※ When using taller heavier jaw or clamping on a bigger diameter reduce draw pull rotating speed accordingly.

제품 사양 / SPECIFICATIONS

		MH-206	MH-208	MH-210	MH-212	MH-218	MH-221	MH-224
관통경 [mm]	Thru Hole Dia.	52	66	82	103	166.5	166.5	190
파악경 Max. [mm]	Grip Dia. Max.	175	210	254	315	457	530	610
파악경 Min. [mm]	Grip Dia. Min.	16.5	23	30	54	73	105	120
조스트로크 직경 [mm]	Jaw Stroke Dia.	6.4	7.4	8.8	10.6	11.5	10.6	10.6
플런저 스트로크 [mm]	Plunger Stroke	15	17.5	19	23	25	23	23
허용최대입력 [kN(kgf)]	Max. Permissible Input Force	24.7(2551)	36.4(3596)	49(4976)	55(5608)	71(7240)	90(9177)	90(9177)
최대정적 파악력 [kN(kgf)]	Max. Static Gripping Force	57.3(5847)	87(8872)	126.6(12848)	144(14686)	180(18355)	220(22460)	234(23861)
허용최고 회전속도 [min⁻¹]	Max. R.P.M.	6000	5000	4500	3000	2000	1700	1400
무게 [kg]	Weight	11.9	23	32	55.3	170	228	293
관성모멘트 [N · m²(kg · m²)]	Moment of inertia	2.26(0.23)	5.6(0.57)	12.37(1.26)	28.93(2.95)	174.6(17.8)	342.1(34.7)	651(66.4)
적용실린더	Operating Cylinder	SH-15052 (SYH-1552)	SH-17068 (SYH-1768)	SH-19082	SH-21010	SYHL-2816	SYHL-2816	SHL-39024
최대설정 유압력 [MPa(kgf/cm²)]	Max. Hydraulic Pressure	1.78(18.1)	2.34(23.9)	2.74(28)	2.65(27.2)	3.07(32)	2.86(29.1)	1.57(16.1)
적용조	Operating Hard Jaw	HB06A1	HB08A1	HB10A1	HB12N1	HB15A1	HB18B2	HB18B2

- ※ 허용최고 회전속도는 실측치에 준함.
- ※ 치수 및 사양은 예고없이 변경될 수 있음.
- ※ 삼천리기계는 현재 기타가와에 OEM생산을 하지 않습니다.

- ※ Maximum turning speed is based upon actual measurement.
- ※ Specifications are subject to change without notice.
- ※ Samcully Machinery Co., Ltd. is no longer an OEM manufacturer for Kitagawa® Iron Works Co., Ltd.



※ 척의 오랜 수명을 유지하기 위해 최소 일 2회 이상 그리스를 주입하여 주십시오.
 ※ It is recommended to grease chucks at least twice a day in order to maximize longevity.

제품 치수 / DIMENSIONS

	MH-206	MH-208	MH-210	MH-212	MH-218	MH-221	MH-224
ΦA	175	210	254	315	457	530	610
B	81	91	100	110	135	140	149
ΦC(H6)	140	170	220	300	380	380	380
ΦD	104.8	133.4	171.4	235	300.2	330.2	330.2
E	5	5	5	6	6	6	6
ΦF	52	66	82	103	166.5	166.5	190
G max.	14	7.5	8.5	8	8	11	20
G min.	-1	-10	-10.5	-15	-23	-12	-3
H	17.5	27	25	28	50	39	40.5
ΦJ	20	30	52	82.5	107	80	80
K max.	M60x2.0	M75x2.0	M90x2.0	M116x2.0	M175x3.0	M180x3.0	M200x3.0
L	3-M10x95	6-M12x115	6-M16x120	6-M20x130	6-M20x130	6-M22x140	6-M22x150
M	33	39	43	51	69	73	73
N	72	95	110	111	165	180	180
P	20	25	30	30	50	60	60
Q max.	38	45.7	54.5	67.3	102	111.75	119.5
Q min.	34.8	42	50.1	62	96.25	106.5	114.2
R max.	21.75	23.75	32.25	45.75	58.25	72.5	105.5
R min.	10.25	11.75	14.25	15.75	20.25	21.5	21.5
T	31	35	40	49	69	65	65
U	12	14	16	21	22	25	25
V	2	2	2	2	5	5	5
ΦW	65	80	101	124	186	197	210

※ Draw-nut는 규격품과 미가공품이 있음. 'K'는 Draw nut 최대 나사 가공 치수임.
 ※ Blank and machined draw-nuts are available. 'K' is Max. Draw nut size.

RELATED PRODUCT

