

JET CIRCULAR DYEING

SIDC-8000

민감한 조직의 화섬니트 직물에 더욱 적합.



ISO 9001



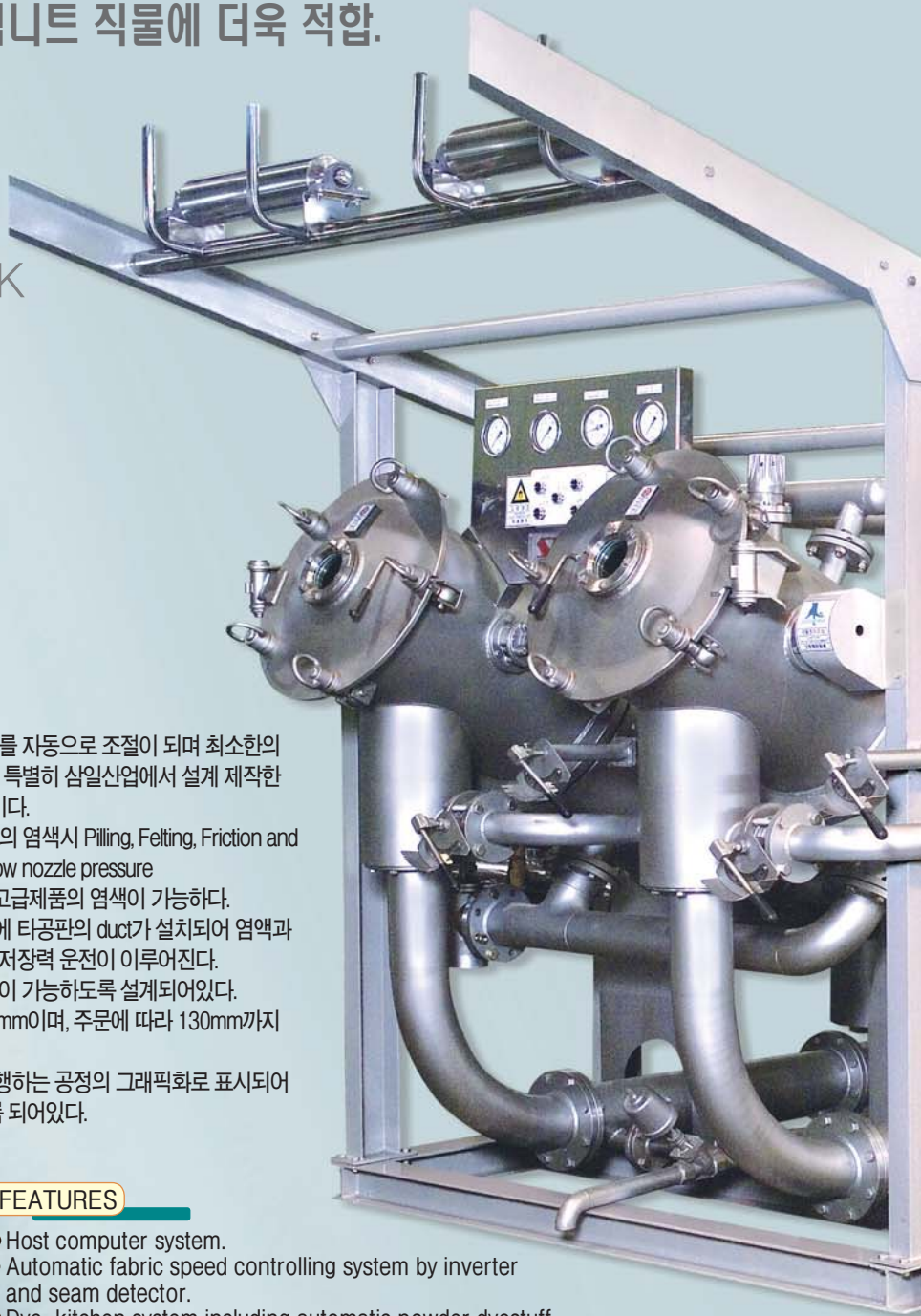
ASME



SQL MARK



NT MARK



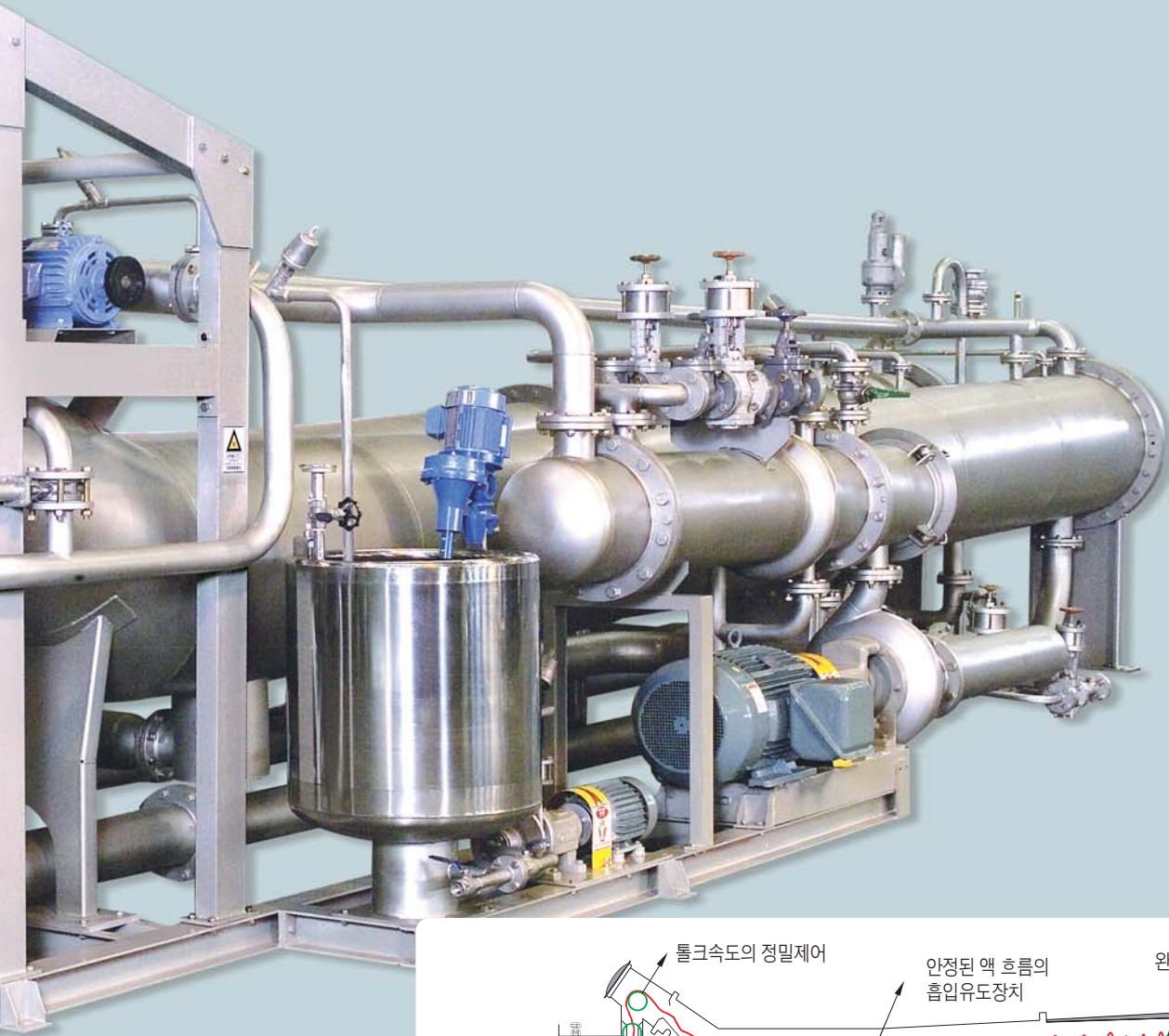
특징

- 원치릴 Torque 제어장치
원치릴 모터는 속도와 토크를 자동으로 조절이 되며 최소한의 장력으로 운전할 수 있도록 특별히 삼일산업에서 설계 제작한 제어컨트롤러와 제어모터이다.
- Natural and Blended Fabric의 염색시 Pilling, Felting, Friction and Crease 문제를 방지하는 Low nozzle pressure (소프트 플로우) 운전으로 고급제품의 염색이 가능하다.
- 동체내부에는 전체의 길이에 타공판의 duct가 설치되어 염액과 피염물의 순환이 안정되고 저장력 운전이 이루어진다.
- 동체의 구조는 저액비 운전이 가능하도록 설계되어있다.
- 노즐크기는 표준형 90,105mm이며, 주문에 따라 130mm까지 제작 가능하다.
- 제어컨트롤러는 염색중 진행되는 공정의 그래픽화로 표시되어 항상 육안으로 볼 수 있도록 되어있다.

FEATURES

- Host computer system.
- Automatic fabric speed controlling system by inverter and seam detector.
- Dye-kitchen system including automatic powder dyestuff weighting, dispensing, dissolving and feeding systems, and automatic chemical measuring and feeding systems.
- Chemical dosing control system.
- Fabric length counting device.
- Cleansing device for upper side vessel.
- Feed water flow meter.

MACHINE



FLOW CHART

