

# SAMILL

# WINDYA-7000은

다양한 섬유에

유지 비용 절감

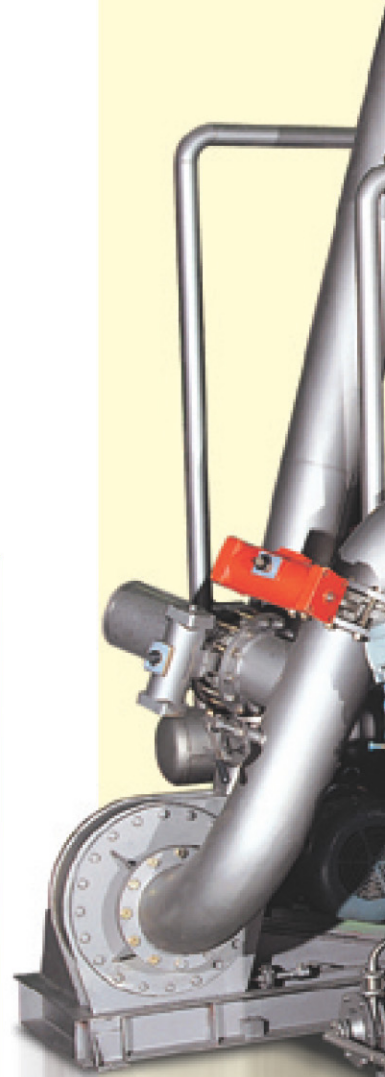
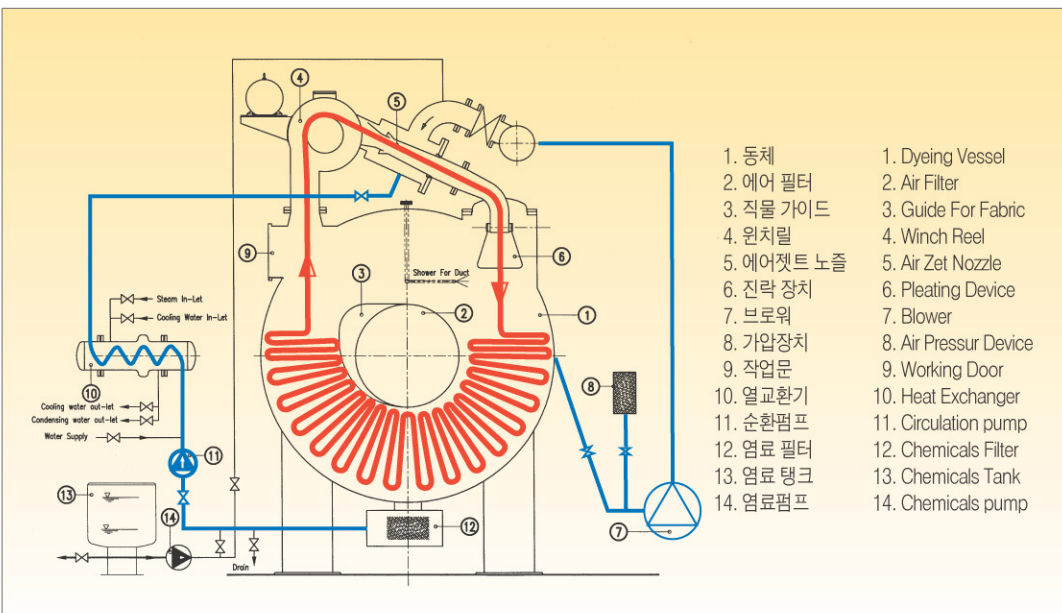
WINDYA-7000  
maintenance

## 특징

- ▶기류(Air Flow)에 의한 700M/min 고속 주행으로 저장력이 유지되어 주름과 거품 발생이 없으며 순환 횟수의 증가로 균염성과 재현성이 보장된다.
- ▶기류에 의한 주행은 에어 벌루닝 효과를 부여하며 안개식으로 염액을 분사시 신속한 염착과 균염성을 향상시킨다.
- ▶초고속 기류는 직물에 비팅 효과를 추가하여 기존 액류 염색기에서는 볼 수 없는 직물의 탁월한 질감과 드래프성을 부여한다.
- ▶저욕비(1:2~5) 시현으로 용수절감과 공정 시간 단축은 물론 염료 및 유틸리티 비용을 절감한다.
- ▶면직물, 화섬 직물, T/C, 교직물, 신합섬의 WOVEN 직물 및 스판덱스 등 Knit 직물도 광범위한 적용이 가능하다.

## FEATURES

- ▶High-speed travelling by air flower maintains low tension of 700m/min so that creases and bubbles do not occur. Increase in the frequency of circulation ensures dyeing levelness and reproducibility.
- ▶Travelling by air flower provides an air ballooning effect and increases dyeing affinity and dyeing levelness when dyeing liquid is sprayed like mist.
- ▶Superhigh speed air flower adds a beating effect to fabrics, so that superb touch and drap ability that the conventional liquid dyeing machines cannot realize are obtained.
- ▶Low liquid ratio(1:2-5) makes it possible to save water, dyestuff and utility costs and shorten the process time.
- ▶The applications are very wide; cotton fabric, synthetic fabric, T/C, mixture fabric, woven fabric of new synthetic fiber, spandex, knit fabric, etc.





# WINDYA-7000

**이 염색이 가능하고, 염료의 절감으로 환경 친화적이며,  
감으로 경제적입니다.**

It is capable of dyeing a variety of fabrics, and saves dyestuff and costs so that it is very environment-friendly and economical.

