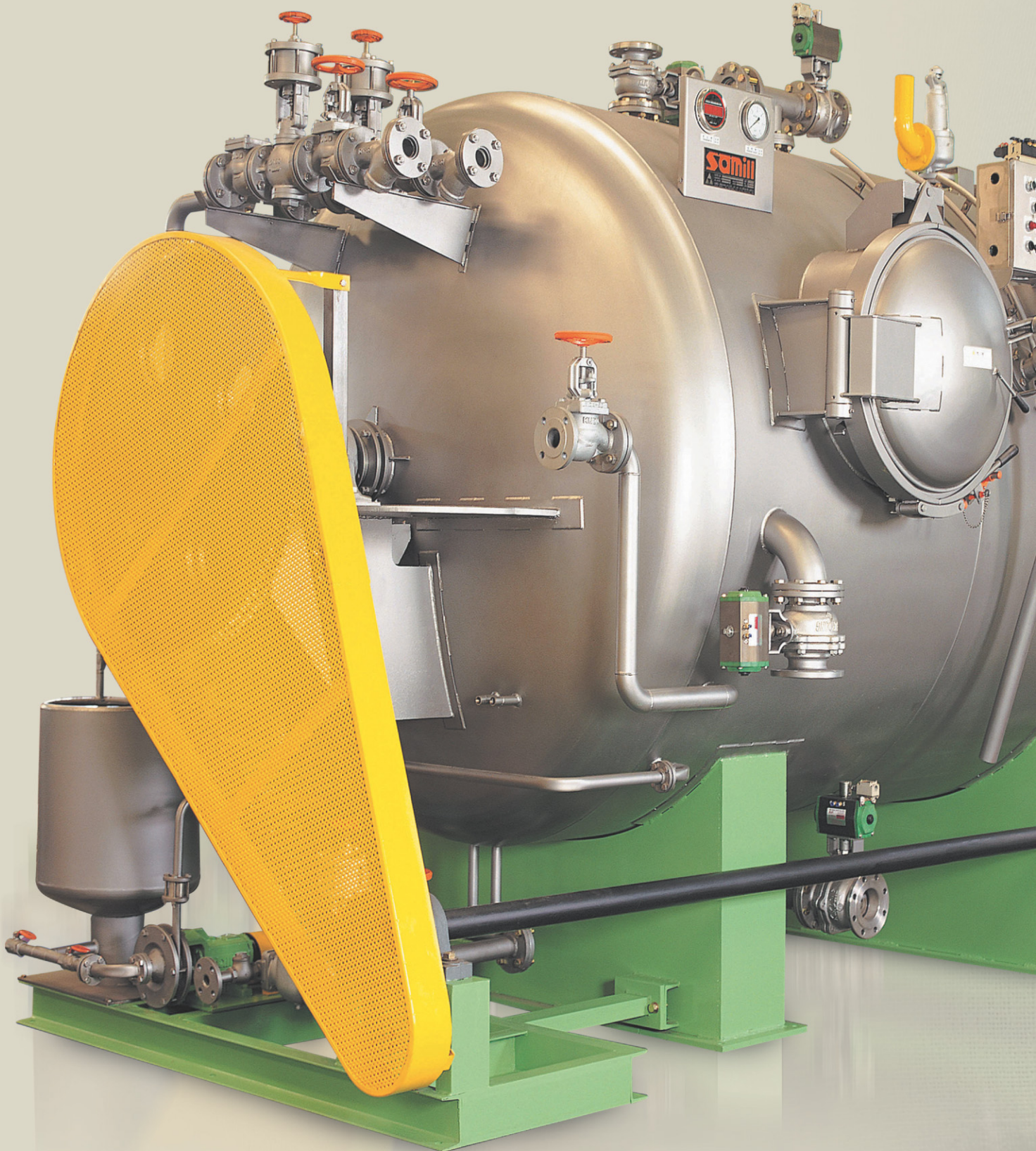


# Samill Rotary Washer

## 로터의 이상적인 구조와 회전 변환으로

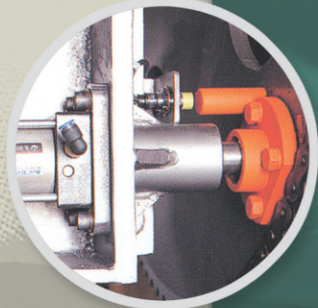


# W-400

품질향상



옵션 / SPECIAL OPTION



Inter rotor closing limit position



Locked state of outlet door



The opening and closing of the safety exhaust valve is detected, and the completion and progress of the process is controlled electrically

특징

- 고온, 고압용기 내부에 독특한 구조의 로터(rotor:의장등록 제 109503호)가 장치되어 있고 인버터를 사용한 정회전, 역회전시 직물의 낙차폭을 크게 하여 폴리에스테르 직물의 호발 정련, 크리스 및 특히 축소 가공에 뛰어난 효과가 있다.
- 전면에 설치된 2개의 문으로 직물을 투입하고 후면에 2개의 문을 설치하여 직물의 추출시 시간 절감과 작업조건을 향상시켰다.  
(4door type : 실용신안 제 065366호)
- 급속배기 장치로 냉각시간, 냉각수가 절감된다.
- 작업문의 안전장치가 전기적, 기계적 겸용으로 신뢰성이 있다.

FEATURES

- The rotor(Design Registration NO. 109503)which is installed inside high-pressure & high-temperature vessel enables high dropping in the rotation(forward or reverse) using the inverter. This rotary washer is very effective in doing such treatments of polyester fabrics as sizing, scouring, creasing and especially shrinking.
- Feeding through two of front doors and by taking out from the two of behind doors let save time and improve working condition (4 door type: Utility Model Registration NO. 065366)
- The quick exhaust system allows reduction of cooling time and cooling water.
- The door's safety device is designed to be controlled electrically and mechanically.