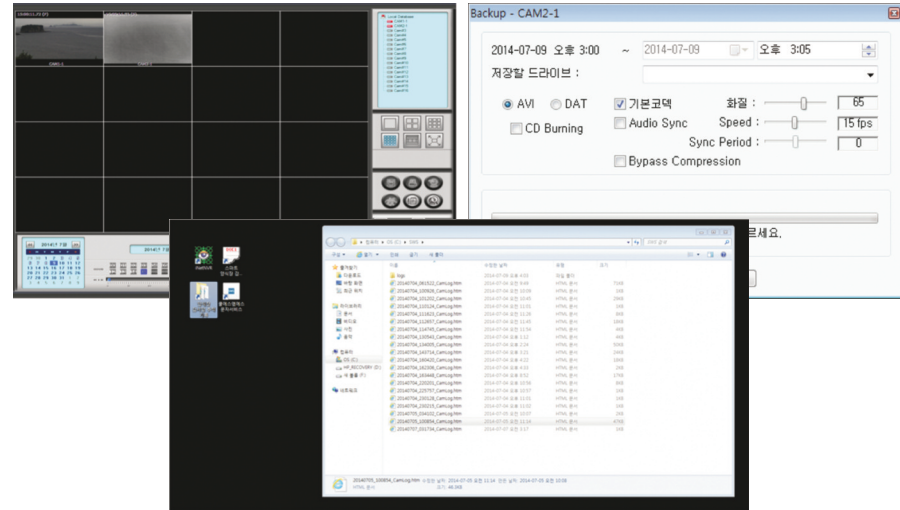


스마트 양식장 감시 시스템 영상 및 기록 조회 프로그램

- 상황 발생 전, 후 기록을 별도로 조회하고 저장할 수 있습니다.
- 옵션에 따라 일별/월별로 관리할 수 있습니다.



영상 및 기록 조회

- 수집 된 영상 및 기록 조회 처리 프로그램
- 기간 및 데이터 설정을 통한 각종 영상 및 기록 조회
- 조회 된 데이터를 리스트로 표현

스마트 양식장 감시 시스템 설치 현장

- 충청남도 보령시 산하의 장고도와 삽시도에 본 시스템이 설치되어 운영중에 있습니다.



장고도 설치 현장



영상 장비 및 방송 장비 1



영상 장비 및 방송 장비 2



감시 모니터(어촌계 사무실)



삽시도 설치 현장

KOSDAQ
코스닥 상장법인

www.samyungenc.com

스마트 양식장 감시 시스템

(Smart Sea Watching System)

“여러분의 양식장은 안전합니까?”

밤낮 언제라도
안전합니다!!



FULL HD 주간 감시

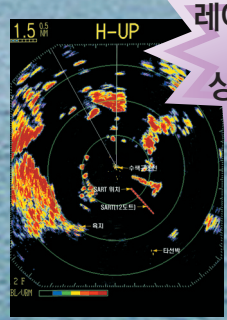


열화상 야간감시

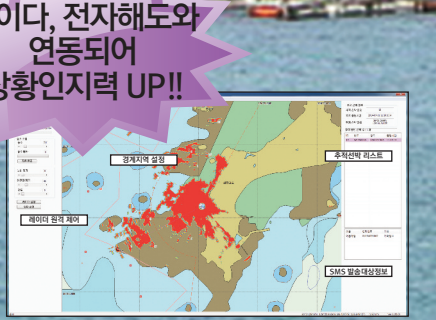
알파 레이더

주/야간 감시 카메라

경고방송용 앰프



접근선박 감지 및 추적



양식장 영역 설정 가능

레이더, 전자해도와
연동되어
상황인지력 UP!!

상황발생시
휴대폰 문자
자동발송!!



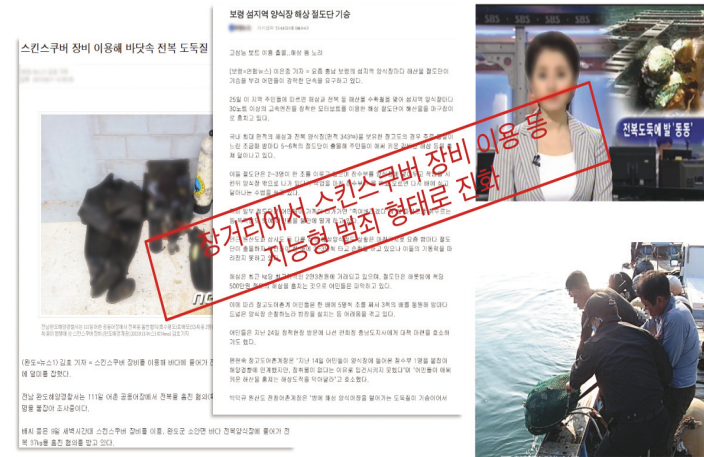
삼영이엔씨 |주|

스마트 양식장 감시 시스템

Smart Sea Watching System

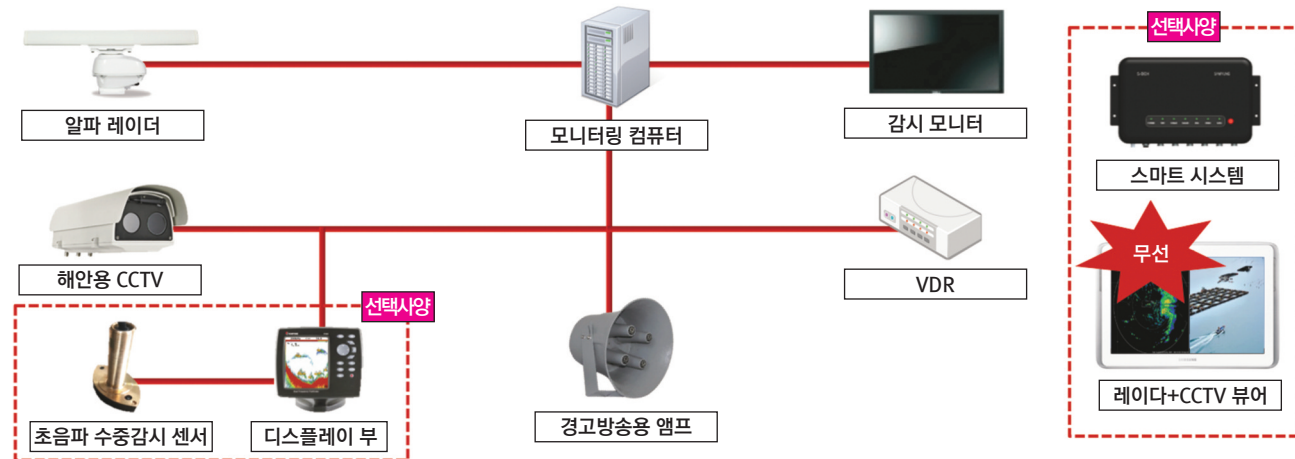
여러분의 양식장은 안전합니까?

날로 지능화되는 절도행각 !!

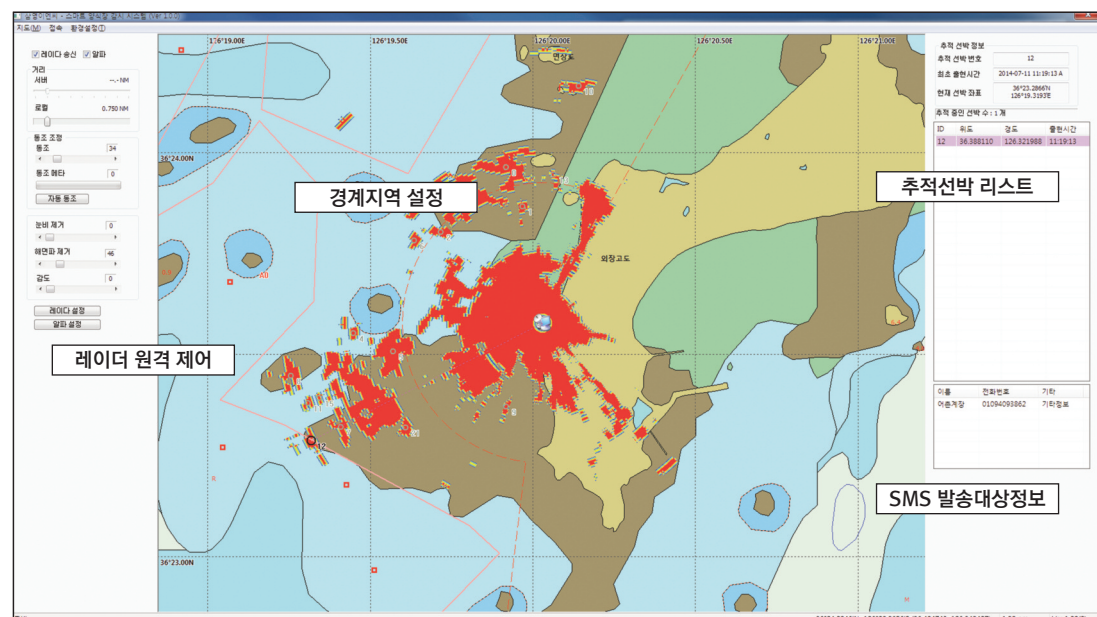


스마트 양식장 감시 시스템 흐름도

미식별 선박 접근 시, 알파레이더에서 먼저 선박을 식별하여 감시구역내에서는 계속 추적이 실시됩니다. 또한 레이더 신호가 CCTV와 연동되어, 해당선박의 실제이미지를 직접 확인할 수 있으며, 자동으로 경고방송이 섬내에 방송 및 휴대폰 문자로 전송이 되며, 그 위치를 감시 모니터에서 전자해도와 함께 표기되어 쉽게 상황을 인지할 수 있습니다.



스마트 양식장 감시 시스템 S/W 구성



스마트 양식장 감시 시스템

Smart Sea Watching System

스마트 양식장 감시 시스템 영상장비 구성

● 알파 레이더



● 영상 감시 장비

최첨단 감시 카메라로 낮/밤 구분없이 24시간 철통보안 !!



- 야간 혹은 기상 악화시 사물을 구분하기 위한 영상 감시시스템
- 주간감시카메라 / 열화상 카메라 듀얼모드 장거리 인식을 위한 장거리 렌즈 탑재 (4~5km)

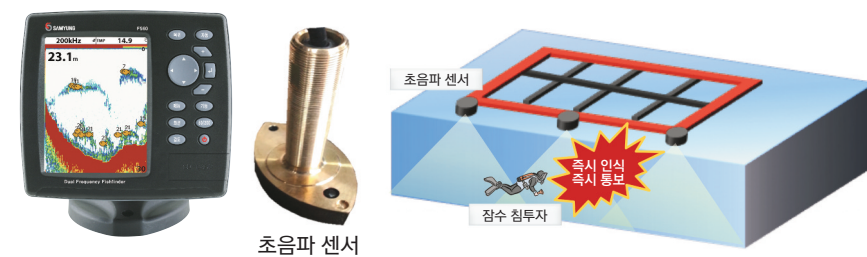
● 경고 방송 장비



- 4구 주물훈 스피커
- 360W/480W 선택가능
- 마이크 입력의 다양한 선택 (라인/마이크)
- 전면 CHIME 및 SIREN 기능
- 원격으로 볼륨 조절 가능
- 녹음방송 및 실시간 방송 가능

● 초음파 수중 감시 장비(선택사항)

수중 침투 시 수중감지센서로 철통감시 !!



- 양식장 그물에 수중 초음파 센서를 장착하여 감시
- 이상 물체 감지 시, 경고메시지 발송
- 충전 배터리 형태로 작동시간 대비하여 교체방식
- 배터리 소모를 최소화하기 위해 레이더와 연동하여 미식별 선박 발견 시 작동
- 전원충전을 위한 솔라장비 장착가능(선택사항)