

15.1" 디지털 LED 어군탐지기

SDF-315

제품 사양 (SDF-315)

■ 일반

- 주파수 : 2주파(50/200 kHz)
- 출력 : 1/1.2/1.5/2/2.5/3 kW
- 출력 조정 : 10 ~ 100 % (in 10 % step)
- 사용자 주파수 설정 : 28/38/50/55/68/75/82/88/95/100/107/150/200 kHz(2주파 선택)

■ 표시부

- 화면 : 15.1" color LED (XGA: 1024 x 768)
- 칼라 : 8/16/64 칼라
- 밝기 : 450 cd/m²
- 송신 속도 : 20 ~ 3000/min
- 펄스 길이 : 표준/단/중/장
- 증폭기 : 높은 신호 수신폭
- 수신 범위 : 3 ~ 3000 m
- 시프트 : 0 ~ 2000 m
- 화면 모드 : 1주파(저주파/고주파), 2주파, 1주파+확대, 확대(저질고정확대, 저질확대, 마크확대), 위성수신 DATA, A-스코프

- 화면 진행방향 : 좌측진행, 우측진행, 중앙진행
- 화면 진행속도 : 정지, 1/8, 1/4, 1/2, 1/1, 2/1, 4/1
- 알람 : 어군, 수심, 수온, 위치정보
- 추가기능 : 자동모드, 색제거, 간섭제거, TVG, 클러터, 온도그래프, A-스코프, 백색마크

■ 환경 조건

- 동작온도 : -15℃ ~ +5℃

■ DATA INTERFACE

- 데이터 입출력 : NMEA 0183

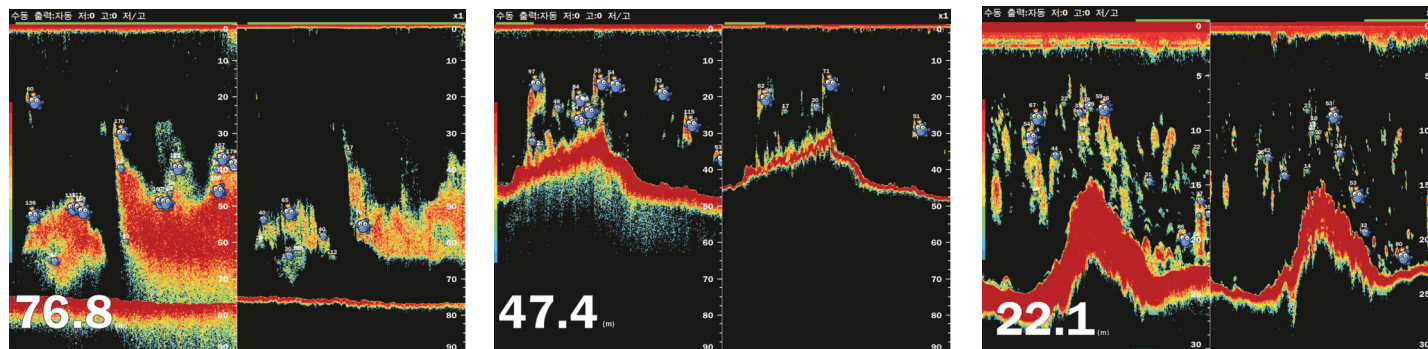
■ 전원부

- 공급전원 : 12/24 VDC, 60W max.

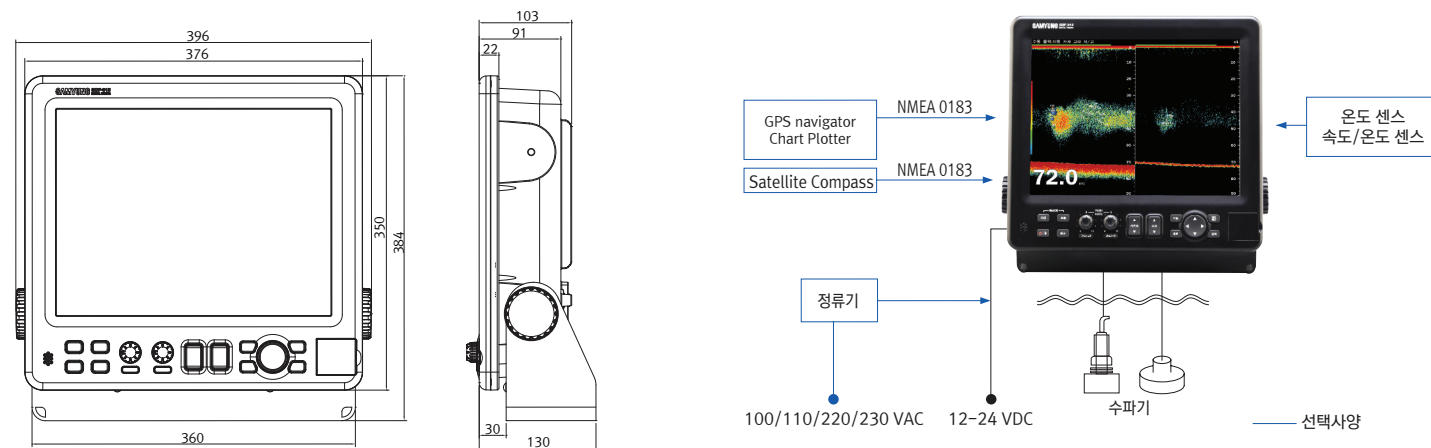
■ 구성품

- 기본구성 : 본체, 송수파기(1/1.2/1.5/2/2.5/3KW), 취급설명서 및 설치자재
- 선택구성 : 속도/온도 센스, 온도센스, NMEA 케이블, 정류기

어탐 화면



외형도 / 구성도



※ 본제품의 제원은 제품개선을 위해 예고없이 변경될 수 있습니다.

유망 선진기술 기업 지정업체
삼영이엔씨 | 주 |
SAMYUNG ENC CO., LTD.

606-083 부산광역시 영도구 상리로 69
 본 사 : (051) 601-6666(대표) Fax : (051) 412-6616
 영업기술본부 : (051) 601-5555(대표) Fax : (051) 413-4446, 601-5540
 A/S 센터 : 1577-0198(ARS) Fax : (051) 416-5515
 E-mail : domestic@samyungenc.com(국내영업팀)
 special@samyungenc.com(특수사업팀)
 overseas@samyungenc.com(해외영업팀)

KIMAIR ISO 9001:2000 / KS A 9001:2001
 Certificate No. : RQM0645



KOSDAQ
 코스닥 상장법인

WWW.SAMYUNGENC.COM

3KW 심해용

디지털 LED 어군탐지기

SDF-315

심해어장에서 **고출력**으로
정확한 어군 및 저질 판독이 가능한 **고성능 어탐**

28/38/50/55/68/75/82/88/
 95/100/107/150/200 kHz
 1/1.2/1.5/2/2.5/3KW

15.1"

New
 심해어장용



✓ 멀티 주파수 · 출력 가능 ✓ 저잡음 · 고분해능 ✓ DIGITAL FILTER 기술 ✓ 어체 사이즈 표시



삼영이엔씨 | 주 |



3KW 심해용

15.1" 디지털 LED 어군탐지기

- 심해어장에서 고출력으로 **정확한 어군 및 저질 판독** 가능
- 고성능 CPU 내장으로 수심변경, 확대, 축소 시 빠른 화면 전환 가능
- 멀티 주파수 • 출력 선택 및 주파수의 미세조정 가능
- 펄스 출력 자동 가변으로 어군 분해능 향상 가능
- 약한 어군신호도 표현할 수 있는 **DIGITAL FILTER** 기술

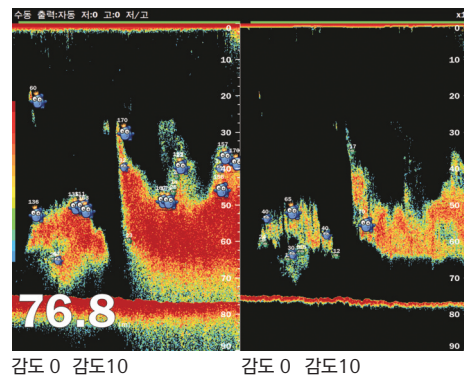


SDF-315

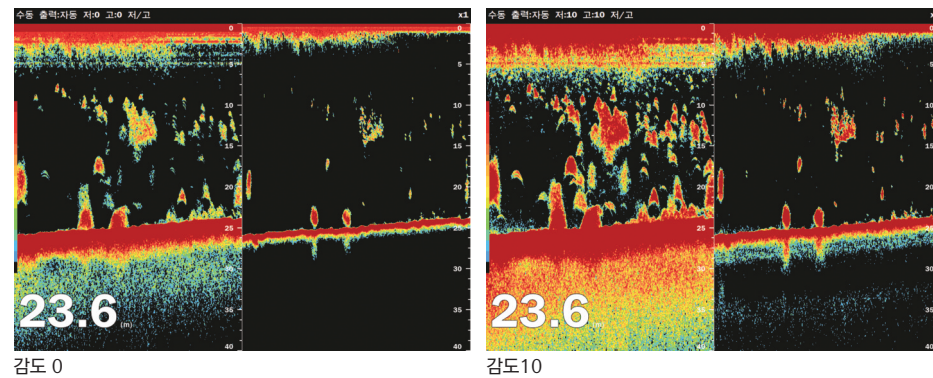
● 쉽고 빠른 감도 설정

- 현 상태의 화면에서 감도 변화를 주었을 때 전체 화면을 이전에 찍었던 기록까지 전체 감도 변화 가능
- 화면상에 약하게 기록된 어군도 전체 감도 변화로 놓쳤던 부분까지 표현 가능

어군의 감도 변화 방법

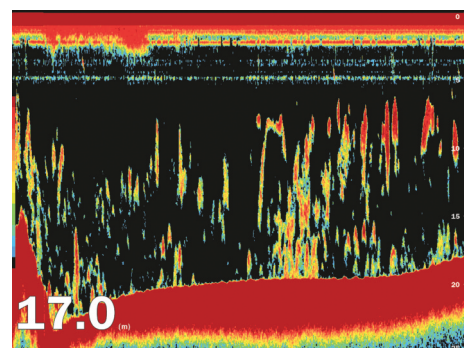


전체화면의 감도 변화 방법

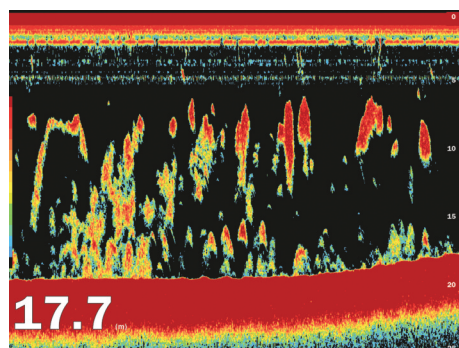


● 빠른 송신속도 및 화면

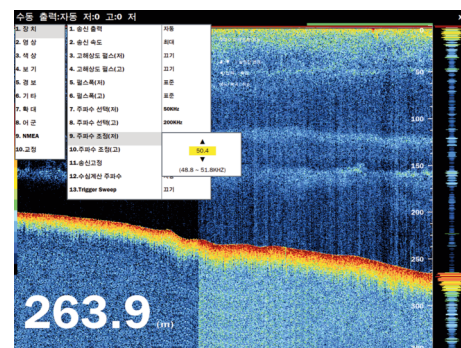
- 기존 장비보다 송신속도가 30% 이상 빨라져 화면상에 빠지는 어군을 자세히 표현 가능



기존 장비



현 장비

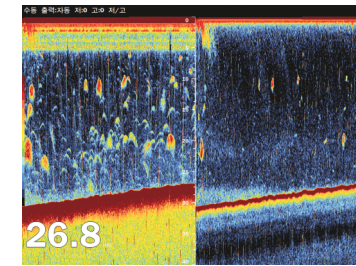


● 송신 주파수 미세조정

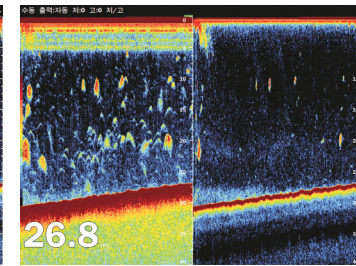
- 저주파, 고주파 송신수의 모든 주파수를 미세조정 가능

● 확대된 이미지 처리 기술

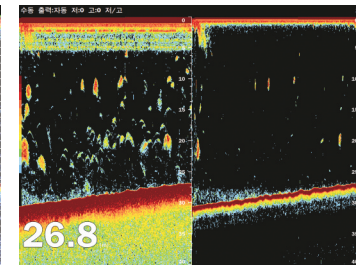
- 간섭제거, 잡음제거, 클러터, 색제거, DIGITAL 필터영역설정 등 이미지 필터링 처리 표현 가능



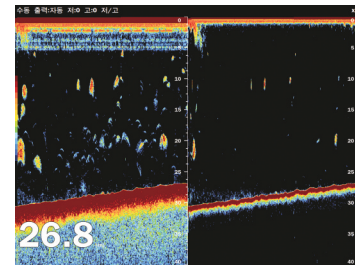
원본 기록 이미지



간섭제거



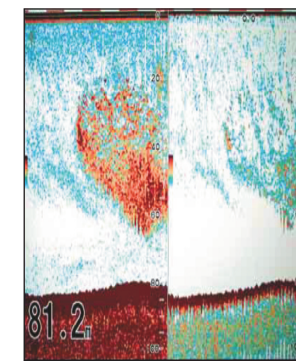
색제거 25%



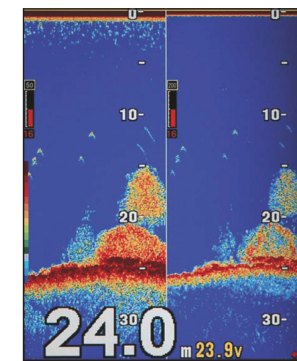
클러터 30%

● 선호화면 색상 선택 가능

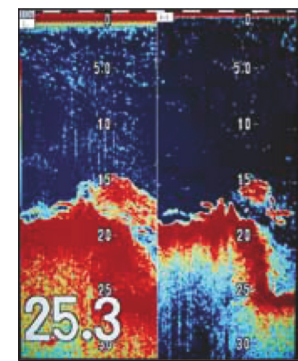
- 선호하는 타사의 화면 색상을 선택하여 사용 가능



화면 1



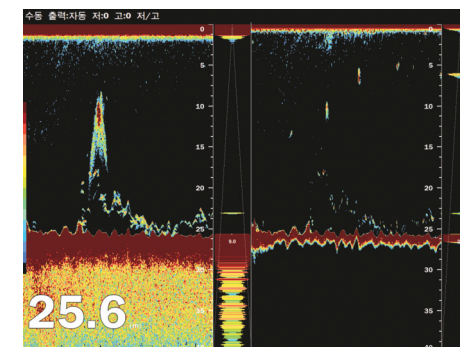
화면 2



화면 3

● A-SCOPE에 송수파기 빔각 감지영역 표시

- 송수파기로 부터 송신한 빔각에 의해 저질의 면적을 A-scope 상에 표시 조업의 편의성 증대



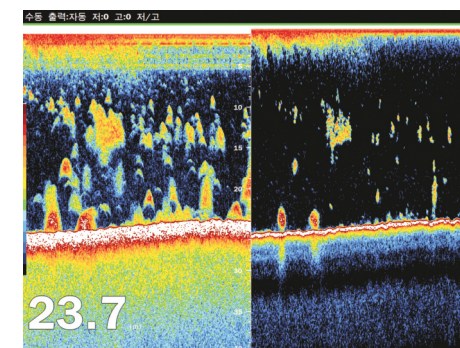
* 빔 각도는 송수파기의 주파수, 설치 방법에 따라 다를 수 있습니다. 표시된 자료는 참고를 위해서만 사용되어야 합니다.

● 멀티 주파수/멀티 출력 가능

- 다양한 주파수의 송수파기 및 출력 선택 가능
- 28/38/50/68/82/88/107/150/200 kHz 선택 가능
- 2주파 선택 가능
- 1/1.2/1.5/2/2.5/3KW 송신출력 선택 가능
- 기존 송수파기 연결 사용 가능

● 화이트라인 표현

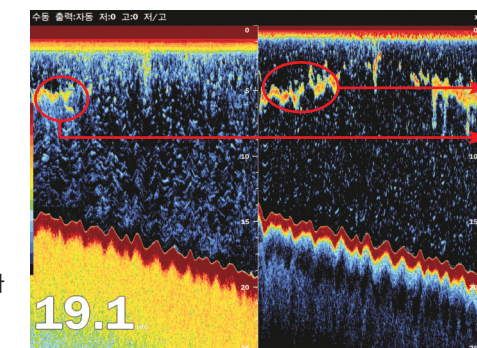
- 저질과 어군 또는 어초를 분리하여 쉽게 표현해 줄 수 있는 화이트 라인 적용



* 저질의 강한 신호를 백색 처리하여 어군과 저질을 보다 쉽고 용이하게 분리하여 판단 할 수 있는 기능

● DIGITAL FILTER 기술

- 가장 약한 어군(작은고기)의 신호를 화면상에 표현하면서 잡음을 줄이는 DIGITAL FILTER 기술적용.



약한 어군 신호를 화면상에 표현할 수 있는 DIGITAL FILTER 기술적용