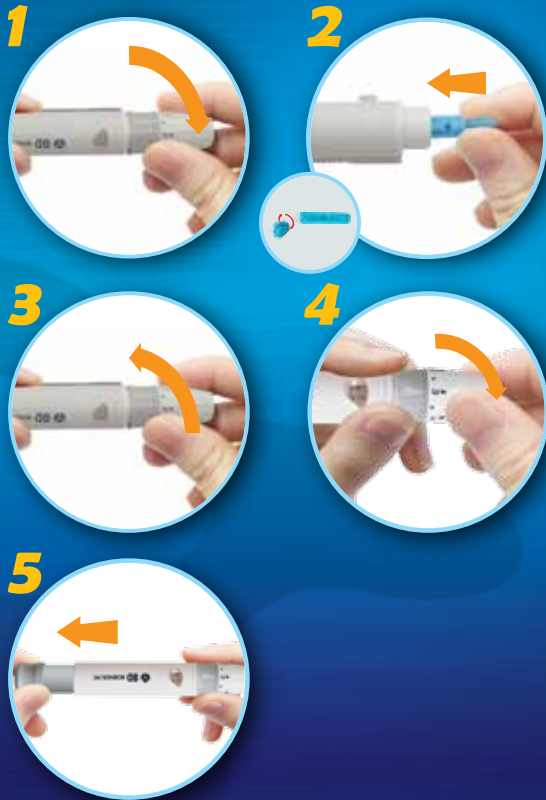


채혈기 사용방법



검사지 에러



검사지가 손상되었거나 부적절하게 삽입되었습니다. 새 검사지로 재검사를 실시하십시오.



혈액량이 부족합니다. 새 검사지로 재검사를 실시하십시오.

다른 에러 종류



측정온도를 벗어났습니다. 10~40℃환경에서 측정기를 30분간 놓은 뒤 재검사를 실시하십시오.



측정기 시스템에러입니다. 전원을 껐다 켜후 사용해 보십시오. 동일한 에러가 반복되면 구입처에 연락하십시오.

[REF] 01GM10/01GM10A/01GC10/01GC12/01GC13



SD 에스디 바이오센서(주)

경기도 수원시 영통구 영통동 980-3 디지털엠펙아이빌딩
C동 4층, 5층 www.sdbiosensor.com

고객상담전화 : 080-977-9700

SD Check™

BLOOD GLUCOSE MONITORING SYSTEM **GOLD**

간편 설명서 Quick Guide



5
Second
FAST TEST

0.9
µL
SMALL BLOOD

EXP
Auto
AUTO EXP.

400
Data
MEMORY

L41GD1KRR1
Issue Date: 2012.10

SD BIOSENSOR, INC.
www.sdbiosensor.com

사용 방법

1



코드칩을 삽입합니다. ※ 배터리 삽입시 '+' 극이 위를 향하도록 삽입합니다.

2



코드칩 번호가 동일한지 확인합니다.

3



검사지를 삽입합니다. ※ 화면에 혈액아이콘을 확인합니다.

4



채혈기로 혈액을 채취합니다.

5



검사지에 혈액을 삽입합니다.

6



5초 후 측정값을 확인합니다.