

JET FAN



sebco

Tunnel Ventilation

JET FAN

High Quality Low Noise

[www.sebco.co.kr](http://www.sebco.co.kr)



주식회사 삼원이앤비  
Samwon E & B Co., Ltd.

본사 · 공장 : 경기도 시흥시 정왕동 1289-3 (3나 504)  
TEL | 031-499-0721 FAX | 031-499-0720

Siha Industrial Complex, #1289-3,  
Jeongwang-Dong, Shihung-City, Kyunggi-Do, 429-850, Korea  
TEL | +82-31-499-0721 FAX | +82-31-499-0720

서울사무소 : 서울시 금천구 가산동 60-15 리더스타워 1107호  
TEL | 02-2026-7181 FAX | 02-2026-7191

Homepage : [www.sebco.co.kr](http://www.sebco.co.kr)

#1107-Leader's Tower, 60-15  
Gasan-Dong, Geumcheon-Gu, Seoul, 153-801 Korea  
TEL | +82-2-2026-7181 FAX | +82-2-2026-7191



주식회사 삼원이앤비  
Samwon E & B Co., Ltd.

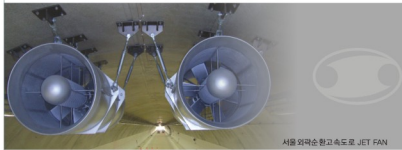
# JET FAN

Tunnel Ventilation  
Jet Fan

High Quality  
Low Noise

Tunnel 내의 공기는 많은 차량 동행으로 인해 발생하는 각종 오염물질 중 일산화탄소등의 유해 물질은 차량 운전자나 터널 내 보행자 또는 작업자에게 나쁜 영향을 미치게 되며 각종 오염물질은 차량 운전자의 가시거리를 줄여서 운전이 방해가 되므로 이를 외부로 강제 환풍 시키고 주변 환경을 개선하는데 목적이 있다.

또한 터널 내부에서 화재가 발생하게 되면 유해 가스나 연기를 짧은 시간에 발화지점에서 외부로 가깝은 방향으로 배출하여 화재 시 인명피해를 줄이는데 있다.



서울 외곽순환고속도로 JET FAN

삼원의 Jet Fan Blade는 Steel Mold를 사용하여 표면이 깨끗하여 낮은 소음과 높은 효율을 가질 수 있도록 설계하였으며, 재질은 알루미늄합금주물(KS D 6008/AC4-T6)을 열처리하여 강도와 안정성을 더욱 높였다.

또한 알루미늄은 주조 후 내부 구조상태를 확인하여야 하므로 100% X-Ray검사를 통해 엄격하고 세밀한 검사를 실시한다.

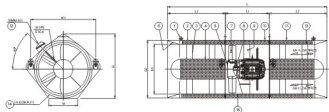




규격별 표준사양

No	구분	SJF-900	SJF-1000	SJF-1200	SJF-1500
1	규격 (내경)	Ø900	Ø1030	Ø1250	Ø1530
2	풍량	19m³/sec	25m³/sec	37m³/sec	55m³/sec
3	전압	55mVAq	55mVAq	55mVAq	55mVAq
4	토출풍속(이상)	30m/sec이상	30m/sec이상	30m/sec이상	30m/sec이상
5	소음(이하)	85dB	85dB	90dB	90dB
6	효율	70%	70%	75%	80%
7	동력	19kw X 4P X H중	30kw X 4P X H중	37kw X 4P X H중	55kw X 6P X H중
8	회전수	1800rpm	1800rpm	1800rpm	1200rpm
9	전장(외경 X 길이)	Ø1070 X 3250	Ø1200 X 3310	Ø1450 X 4460	Ø1750 X 5500
10	중량	1150kg	1510kg	2180kg	2950kg
11	운전조건	수변온도 -10℃~40℃에서 24시간 연속운전 및 250℃에서 60분 이상 운전 가능구조			

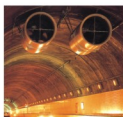
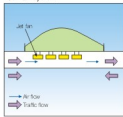
표준치수 및 재질



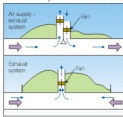
No	기호	SJF-90	SJF-100	SJF-120	SJF-150
1	D1	900	1030	1250	1530
2	D2	1070	1200	1450	1750
3	L	3250	3310	4460	5500
4	L1	850	910	910	1220
5	L2	1200	1200	1775	2140
6	W	600	600	960	1065
7	W1	1300	1350	1570	1940
8	H	1250	1340	1655	1930

터널환기 SYSTEM

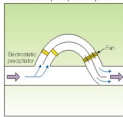
Jet fan system



Ventilation system with vertical shaft



Electrostatic precipitator system



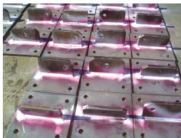
No	NAME OF PARTS	MATERIALS	Q'TY	REMARKS
1	EYE BOLT	S45C + Zn COATING	6	M30 (미연도금)
2	OUTER SILENCER COVER	SS400	1	
3	SUPPORT	STS304	16	
4	INNER SILENCER	STS304	2	PUNCHED PLATE
5	IMPELLER COVER	STS304	1	
6	INLET CONE	STS304	1	
7	IMPELLER (BLADE)	AC4C-T6	1	RS B 007 (6L30) (BALANCING TEST)
8	MOTOR	HIS	1	
9	SUPPORT & GUIDE VANE	STS304	7	
10	FAN CASING COVER	SS400	1	
11	OUTER SILENCER COVER	SS400	1	
12	TERMINAL BOX	GC200	1	
13	INNER SILENCER	STS304	2	PUNCHED PLATE
14	STABILIZING PLATE	SS400	2	
15	FAN CASING	STS304	1	PUNCHED PLATE



JET FAN 시험 및 기본 검사기준

No	검사항목	적용규격	검사조건	검사기관구분		
				제조사	발주사	유안기관
1	성능시험	KS B 6311	규정 사양 만족 조건	H	H	H
2	소음	KS B 6361	1.5m에서 85dB 이하	H	H	H
3	진동	KS B 6311	우수범위 이내	H	H	H
4	내열운전	공인기준 Certificate	250℃조건 60분 이상 운전	H	-	-
5	과속도시험	-	125%에서 3분 이상 운전	R	H	-
6	역회전시험	-	규정 용량 만족 조건	H	H	-
7	비파괴검사(PT)	KS D 0241	Blade Neck 부위	W	W	H
8	칼라Check(PT)	KS D 0416	Anchor Plate 용접부위	W	R	-
9	Balance Test	KS B 0612	G-6.3 이상	H	H	R
10	Motor	KS C 4202	규정상양 만족 조건	H	H	H
11	Anchor Bolt	-	현장 인발 시험	H	H	H
12	설치시운전	-	전동 소음 전류 및 운전시간 등	H	H	-

**LEGEND**  
 R : 검토점 (Review Point) - 제조사 단독으로 시험한 후 서류로 검토  
 W : 입회점 (Witness Point) - 검사 요청 후 입회하지 않을 시는 제조사 단독 시험  
 H : 필수확인점 (Hold Point) - 입회 없이는 제조사 임의로 수정 할 수 없는 공정



▲ Anchor Plate 용접사진



JET FAN

인증서 Certificate

Samwon E.& B Co., Ltd.

