

풍압스위치 (고정형) (SAPS 72F)

제품사양서



제품특징

- +압, -압, 차압을 측정, 검출하여 전기적 신호를 송출한다.
- 사용자의 요청에 따라 허용범위 내에서 압력설정이 가능하다. (0~30mmH₂O 내에서 차압 (ΔP))

목차

제품특징	1
제품적용	1
제품사양	1~2
제품도면	2

제품 적용

풍압 감지가 필요한 모든 영역에서 사용이 가능하다.
석유, 가스 보일러와 팬 히터의 배기 가스 센서에 적용할 수 있다

제품사양

종류	: 차압식	
표준설치	: 수직	
사용유체	: 공기	
전기적 특성	: 5A – 250VAC(Resistive lode)	
허용주위온도	: -20 ~ 60℃	
허용압력범위	: 4 ~ 30 mmH ₂ O	
구성재료	: Body	PC (G/F 30%)
	Diaphragm	Silicon
	Bellows	Silicon
	Spring	SUS304

제품사양

동작 압력 범위	: 4 ~ 30 mmH ₂ O	
차압(ΔP)	: ≤ 5 mmH ₂ O	
허용누설량	: 120 cm ³ /h (Pressure condition 100mmH ₂ O)	
허용습도	: RH 0 ~ 80%	
Shock	: 5G	
절연저항	: 150 mΩ.	
절연저항	: 100 MΩ, Min. DC500V Megger	
내전압	Terminal – Terminal	: 800 VAC/1 min
	Terminal – Earth	: 1500 VAC/1 min
기계적 수명	: 200,000 Cycle	
전기적 수명	: 100,000 Cycle	
연결호스	: Silicone Φ4 X Φ7, Φ5XΦ8	
고정 볼트 크기	: M4	
터미널 크기	: Male fast on 6.3X0.8mm	

DIMENSIONS

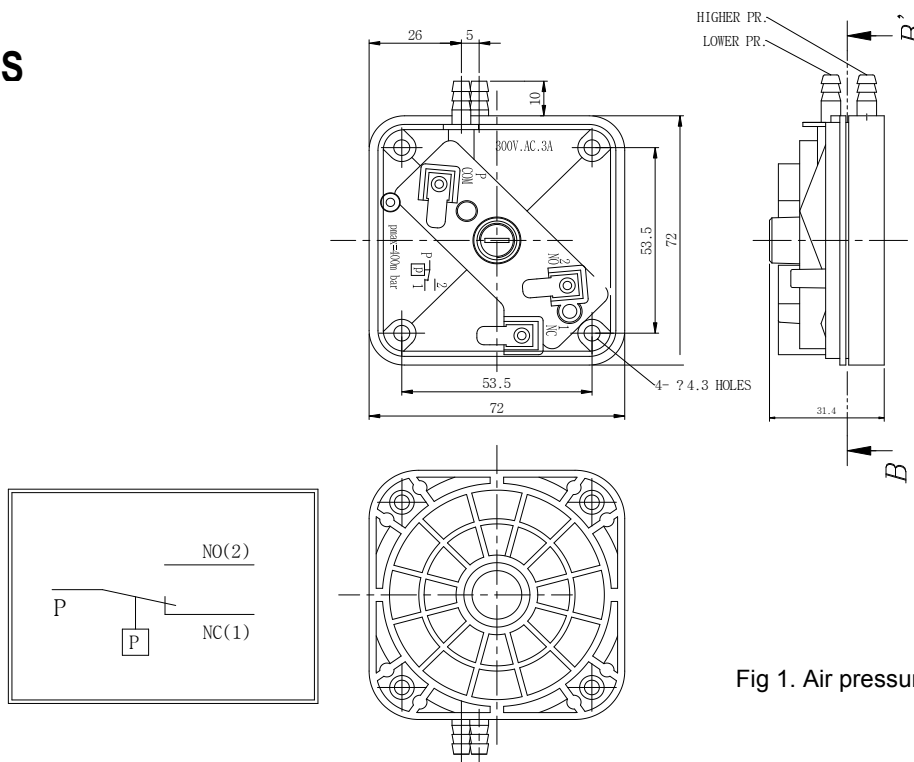


Fig 1. Air pressure switch(F)

The specifications and dimensions can be changed without warning