

전동밸브(32A, 40A, 50A) (SEBV-2W)

제품 사양서



제품 특징

- 감속기어 동력전달장치를 채용한 견고한 구조
- 워터해머 영향이 적도록 저속 동작(동작시간 : 15초)
- 정전이나 고장시 수동조작으로 개폐가능
- 개폐상태를 육안으로 식별 가능
- 수압에 강하고 이물질의 영향이 적음

목 차

제품 특징	1
제품 적용	1
제품 사양	1~2
제품 도면	2

제품 적용

냉난방, 지역난방, 태양열, 신재생에너지 시스템, 빙축열 시스템등의 유로를 제어하는데 폭넓게 활용한다.

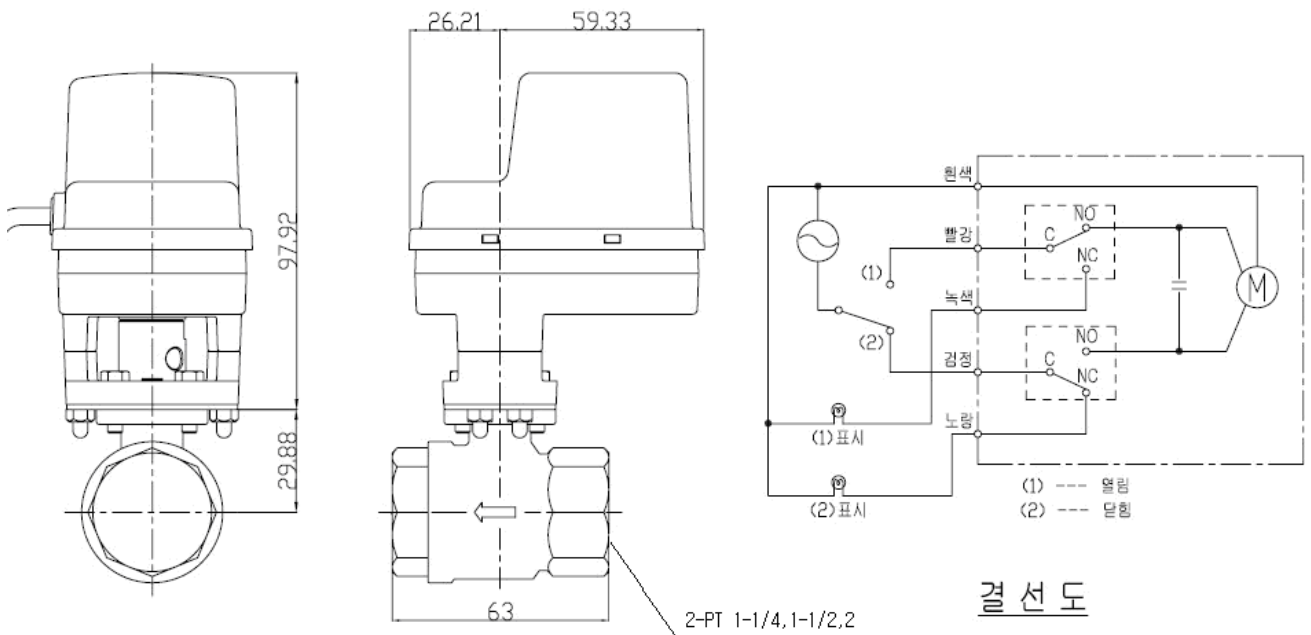
제품 사양

전 동 밸 브 기	정격전압	: AC 220V
	소비전력	: 14W
	출력토크	: 150 kg f.cm
	동작시간	: 약 15 초
	사용환경	: 실내, 결로 없는 곳
	사용습도	: 35 ~ 85% RH
	사용온도	: 0℃ ~ 50℃
	외형크기	: 81(W) * 119(D) * 136(H)
	무 게	: 800g

제품 사양

플 랜 드	관 경	: 32A, 40A, 50A
	재 료	: 황동
	도 금	: 볼: 크롬, 몸체: 니켈
	사용온도	: 0℃ ~ 100℃
	허용압력	: 10 kg f/cm ²
	무 게	: 950g

제품 도면



상기 사양과 제품형상, 치수 등은 제품성능을 위하여 예고 없이 수정될 수 있습니다.

주의

정상적인 결선도에 의한 배선을 하고 반드시 규격 하우징을 사용하여 주십시오.

-임의로 결선을 변경하거나 하우징을 제거하고 설치하는 경우 감전 사고나 고장이 발생할 수 있으며, 그로 인한 문제 발생시 당사에서는 어떠한 책임도 지지 않습니다.



Product Service

Attestation of Conformity

No. N8 09 09 49624 013

Holder of Certificate: Shineui Electronics Co., Ltd.440-17, Cheongcheon-Dong
Bupyeong-Gu, Incheon 403-030
REPUBLIC OF KOREA**Product: Ball valve
(Electric Actuator ball valve)**

This Attestation of Conformity is issued on a voluntary basis according to the Low Voltage Directive 2006/95/EC relating to electrical equipment designed for use within certain voltage limits. It confirms that the listed equipment complies with the principal protection requirements of the directive. It refers only to the particular sample submitted for testing and certification. See also notes overleaf.

Test report no.: CPSA0129749**Date,** 2009-10-12

After preparation of the necessary technical documentation as well as the EC conformity declaration the required CE marking can be affixed on the product. Other relevant directives have to be observed.

Page 1 of 2