

NGR series

High Purity Premium Global Pump



최상의 품질 - 최상급 원자재 사용으로 제품의 품질을 강화하여 고객에게 최고의 가치를 제공합니다.

탁월한 내구성 - 펌프 케이싱의 바깥 쪽에 스테인리스 강판을 보강하여 내구성을 강화 하였습니다.

초고순도 - 모든 부품이 첨가제가 들어 가지 않은 순수 재료로 만들어졌습니다.

일체형 임펠러 - 일체형 사출성형으로 제작되어 소음 및 진동이 가장 적으며, 문제를 일으킬 수 있는 용접라인이 전혀 없습니다.



탁월한 내구성

스테인레스 강판으로 보강된 펌프 케이싱 사용!
스테인레스 강판의 테프론 코팅 적용으로 케미칼 라인에서의 내 화학성 대응 가능
한층 강화된 보강으로 펌프의 견고성을 증가 시켰으며, 압력 등급을 높였습니다.

범용 연결

모든 NGR 모델에는 표준 NPT 나사타입 연결이 가능합니다. 플랜지 연결이 필요한 경우 범용 플랜지 키트가 하나의 O-RING으로 NPT 나사선에 연결됩니다. 범용 플랜지는 모든 ANSI, ISO 및 JIS 치수를 충족하도록 슬롯이 형성되어 있습니다. 플랜지는 PFA, ETFE, PP 모든 재질에 사용 가능합니다.



편리한 설치

펌프부와 브라켓부가 분리되는 디자인으로 접액부와 구동부로 구성되어 있으며, 스테인레스 강으로 제작된 범용 BASE 적용으로 현장에서 분해 조립 및 펌프 설치가 편리합니다.

효율의 극대화

NGR 시리즈는 최대 효율성과 신뢰성 만족을 하기 위해 전산 유체 역학 (CFD) 프로그램으로 설계되었습니다. 그 결과 케이싱은 볼류트(소용돌이 형성)형태의 제품으로 설계 되어 최대 효율성을 가지며, 일괄 사출 성형제품으로 제작되어 신뢰성을 가집니다.

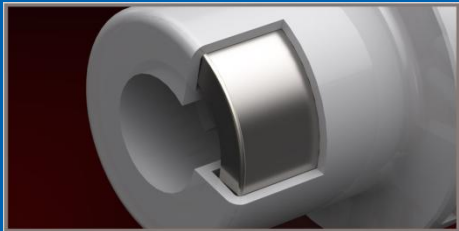


최대 수명 베어링

NGR 시리즈의 베어링은 공정 유체에 의해 완전히 둘러싸이도록 설계되었습니다. 임펠러에 설치하기 쉽고, 공정 유체에 의한 윤활 및 냉각으로 베어링의 최대 수명을 보장합니다.

초 고순도

내화학성이 뛰어나며 반도체 제조공정에서 광범위하게 사용되는 초 고순도 PFA(Ultra-High Purity PFA)로 독점적으로 제조됩니다. 경쟁력 있는 순도의 PFA제조업체와 금속 추출물 발생 비교시 NGR 시리즈에 적용된 PFA재료에서 27%나 더 작은 양의 금속이 추출되었습니다



침투 보호

업계 최초로 희토류 네오디뮴 자석위에 스테인레스 스틸로 밀폐 된 후 PFA,ETFE,PP로 캡슐화 됩니다. 이 특허 공정은 가장 긴 수명주기를 보장합니다.

일체형 임펠러

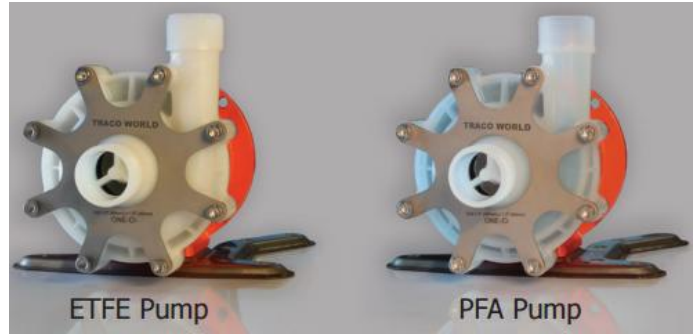
최고의 강도와 내구성을 위해 모든 NGR 시리즈 임펠러는 단일 사출 성형 공정으로 형성됩니다. 이것은 임펠러부와 자석부의 강한 연결을 제공하며, 발란싱 문제에 대한 소음 및 진동이 가장 적습니다. 또한 부품간의 연결에 필요한 조립시 발생하는 형상이나 용접선이 없으므로 연결부에서 발생할 수 있는 문제가 전혀 없습니다.



NGR Series

Premium Global Pump

최고의 기술력으로 탄생한
프리미엄 펌프



●○ 제품사양

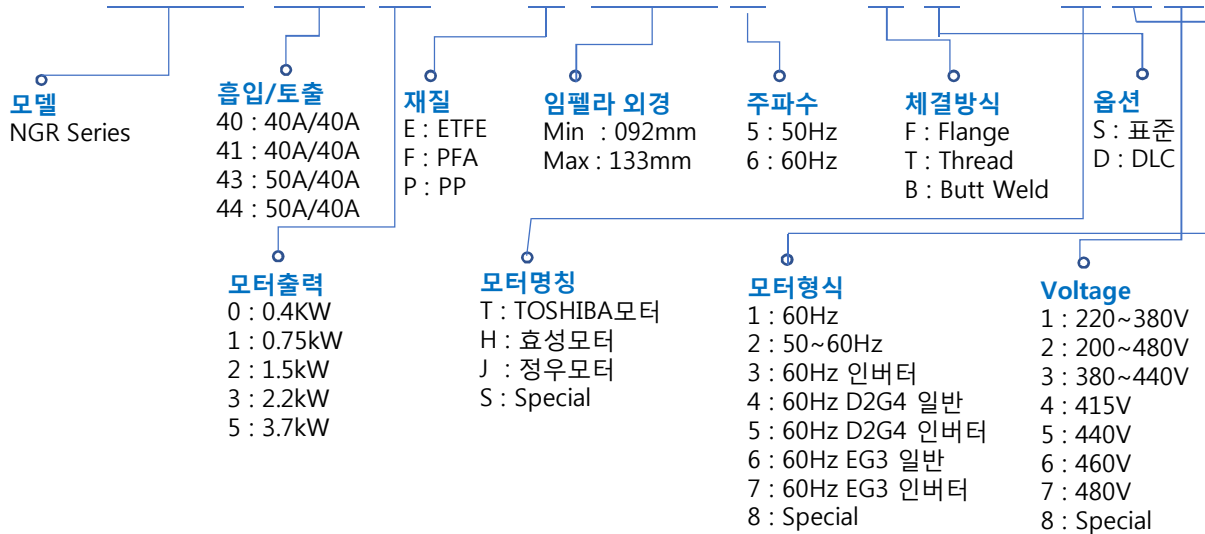
- 최대유량 : 530LPM
- 최대압력 : 100psi (6.9bar)
- 최고온도 : 120°C
- 최대점도 : 150cP

●○ 제품특징

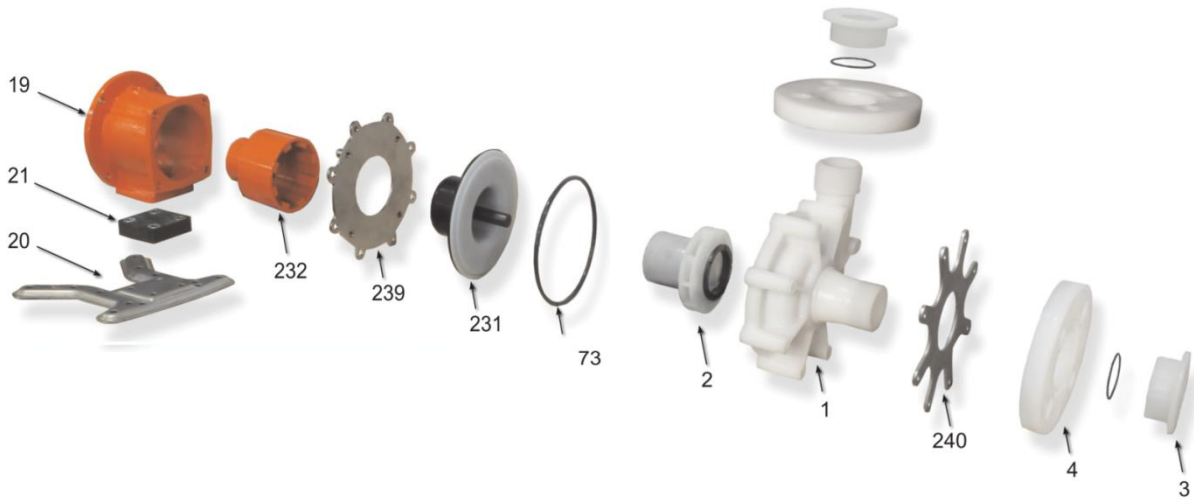
- 초고순도 대응, 이온검출 최소화
- 탁월한 내구성
- 간단한 설치
- 최대 수명 베어링
- 강력한 침투보호

●○ 표시형식

NGR 405 - F1336 - FS - T11



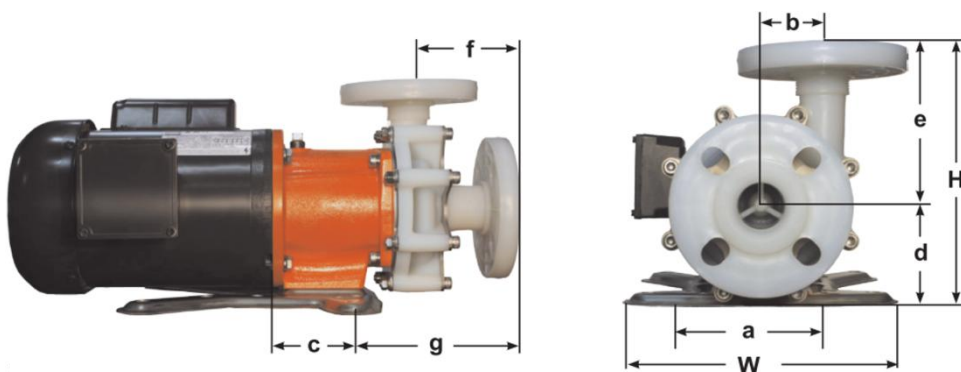
●○ 부품구성도



NO	품명	재질
1	케이싱	PFA / ETFE / PP
2	임펠러 마그넷 어셈블리	PFA / ETFE / PP
3	플랜지 커넥터	PFA / ETFE / PP
4	플랜지	PFA / ETFE / PP
19	아답터	주철 (Ductile Iron)
20	받침대	SUS 304

NO	품명	재질
21	블록 (라이저)	CF-PP
73	케이싱 O-RING	FEP/FKM
231	컨테이먼트 셀	PFA / ETFE / PP
232	외륜 마그넷	주철(Ductile Iron)/ NdFeB
239	리어 플레이트	SUS 304
240	프론트 플레이트	SUS 304

●○ 외형치수

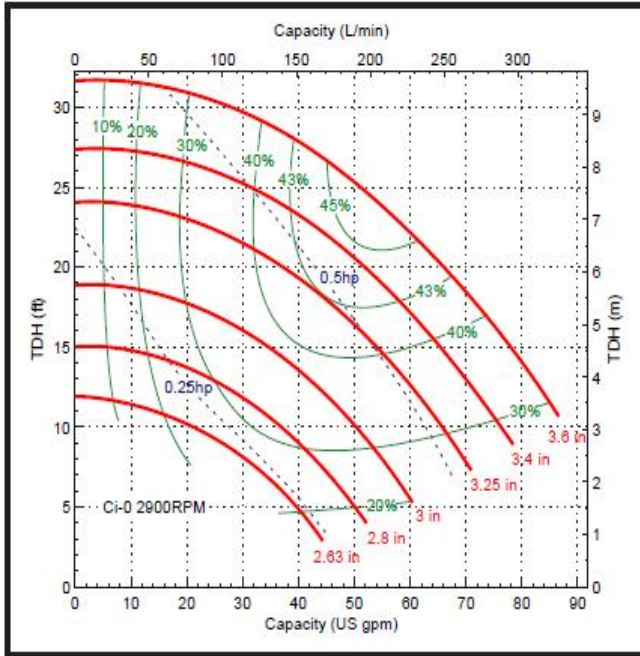


모델	흡입	토출	임펠라경(mm)	W	H	a	b	c	d	e	f	g
NGR 400	40	40	92	140	225	110	54	98	95	130	87	150
NGR 411	40	40	127	160	225	130	72	130	115	140	103	184
NGR 432/3	50	40	133	260	280	208	80	200	120	160	89	157
NGR 445	50	40	133	260	280	208	80	200	120	160	89	157

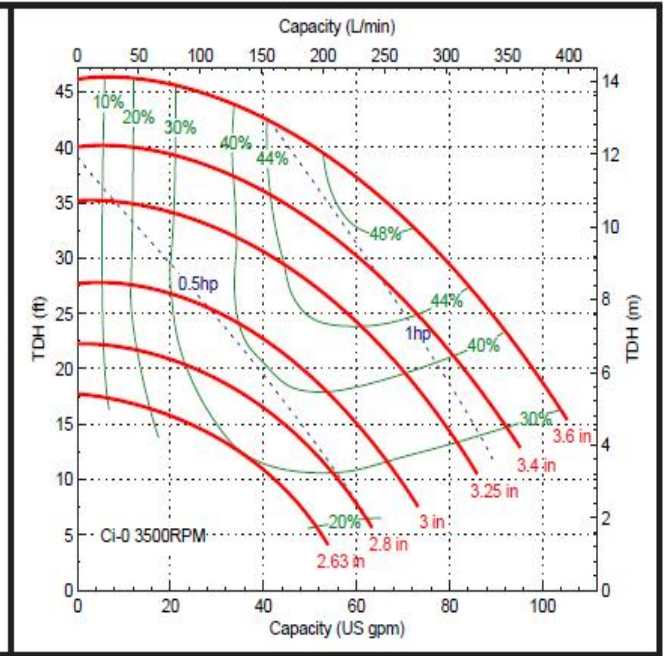
● ○ 성능곡선

● NGR 400

2900 RPM

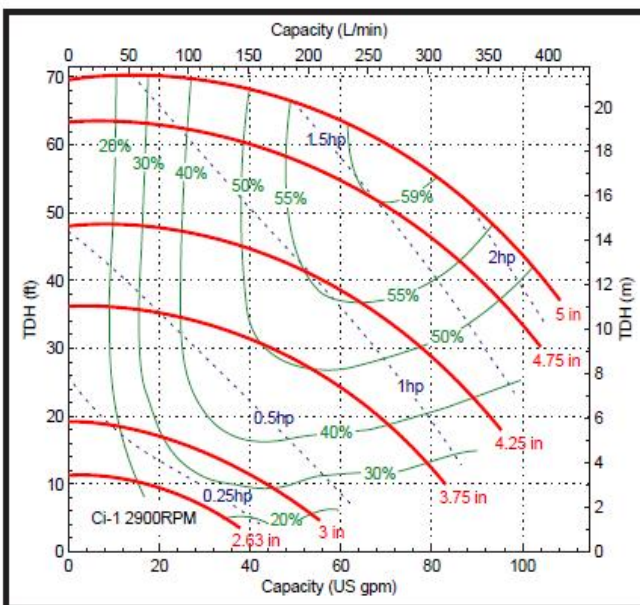


3500 RPM

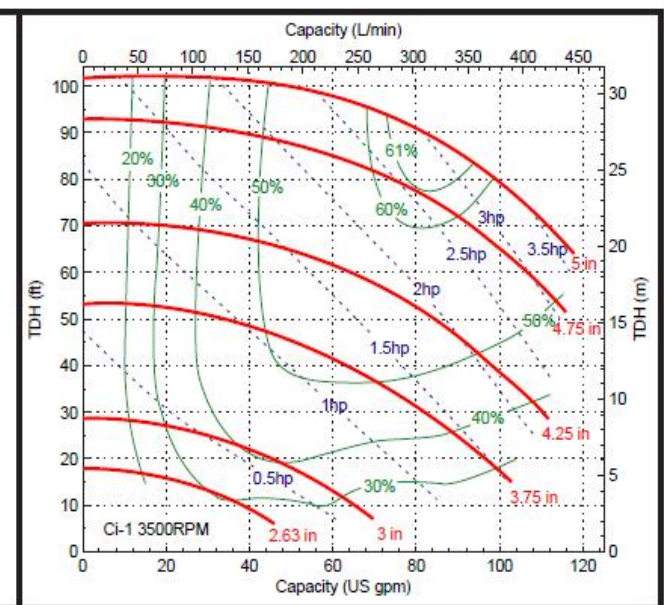


● NGR 411

2900 RPM



3500 RPM

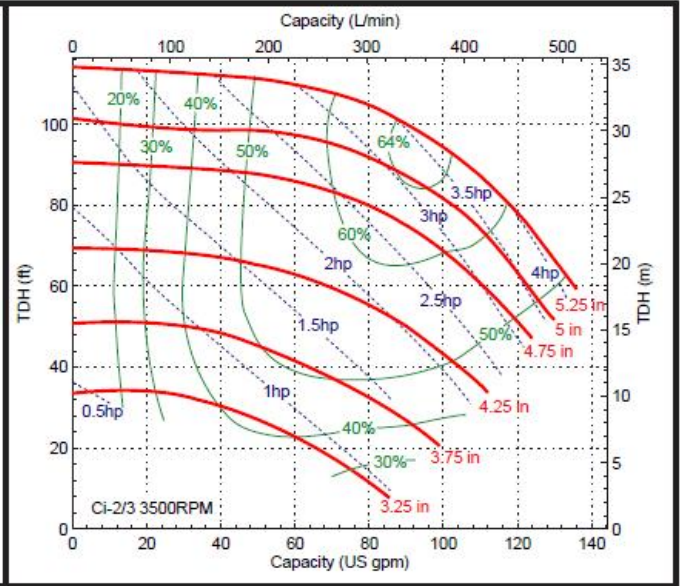
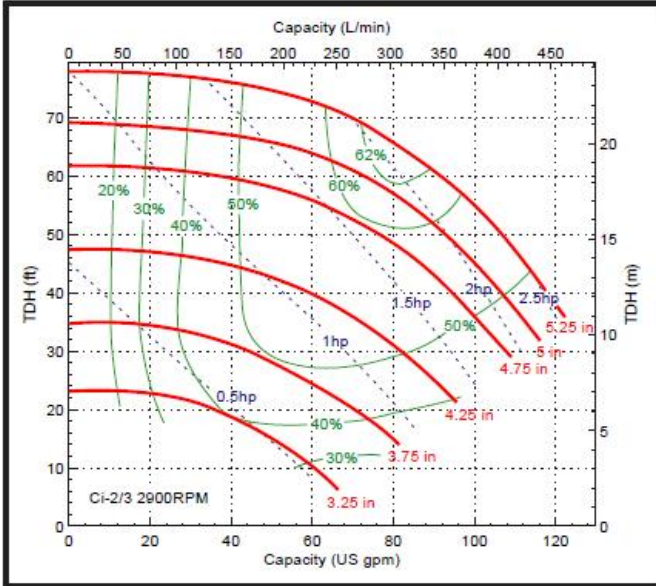


● ○ 성능곡선

● NGR 433

2900 RPM

3500 RPM



● NGR 445

2900 RPM

3500 RPM

