

내·외부에서 일정한 유체(액체/기체)압을 받는 용기를 말하며, 열교환기, 반응기, 저장조 등 산업용으로 사용 가능한 대형용기부터 고온,고압을 견딜 수 있는 반응기 및 소형용기까지 다양하게 제작합니다.

특징

- 1 ASME (미국기계기술자 협회)의 고압용기 안전 규정에 맞춘 설계 및 제작
- 2 한국가스안전공사 및 산업안전관리공단 인증을 통한 제작
- 3 다양한 사양 (온도,압력,용량)으로 고객 맞춤형 장비 제작 가능

주요 인증



ASME S STAMP

ASME U STAMP

ASME U2 STAMP

SEL

산업용 & 대형 압력용기

생산공정의 사용 목적에 맞게 다양한 형태의 압력용기로 사용할 수 있으며, 유체의 성질, 상태, 용도 등에 따라 다양한 형태와 구조로 제작됩니다.

증기 발생용 대형 압력용기



미생물 반응조 압력용기



외압시험용 대형 압력용기



열교환용 대형 압력용기



- ※ 대형 압력용기는 Application에 따라 증기발생용, 미생물용, 외압시험용, 열교환용의 압력용기로 구분됩니다.
- ※ 압력용기의 사용온도, 사용압력, 부피 등은 담당자와 상의하여 제작할 수 있습니다.

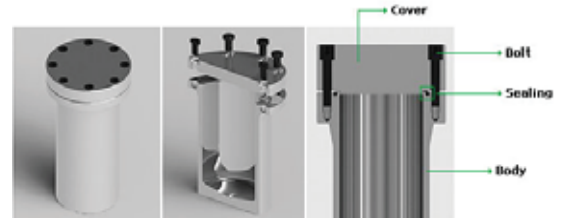
반응용 & 특수 압력용기

고온·고압에서 이루어지는 반응을 위해 사용되는 압력용기로, 화학물질 연구, 제약, 독성물질 연구 및 제거 등의 다양한 분야에 적용 가능하며, 체결방식에 따라 모델이 구분되며, 원하는 사양이나 목적에 맞게 선택할 수 있습니다.

MODEL	METHOD OF CONTRACT	TEMPERATURE	PRESSURE	SEAL TYPE	AGITATION
BV series	Bolt Closure type	350 °C	300 bar	O-ring/Teflon/Metal	O / X
CV series	Cap Closure type	250 °C	50 bar	O-ring	X
PV series	Plug & Cap Closure type	350 °C	700 bar	O-ring/Teflon	O / X
VCV series	투시창 장착	250 °C	200 bar	Urethane/O-ring/Teflon	O / X

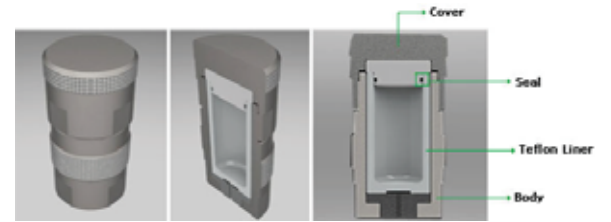
BV TYPE 압력용기 (BOLT CLOSURE PRESSURE VESSEL)

- ① 가장 널리 쓰이는 압력용기
- ② 볼트를 이용한 체결방식으로 COVER와 BODY가 직접 맞닿은 형태로 별도의 SEAL에 의해 밀폐되는 구조
- ③ 내부압력 확인을 위한 게이지 부착
- ④ 내부 유체의 주입, 배출을 위한 PORT 설치 용이



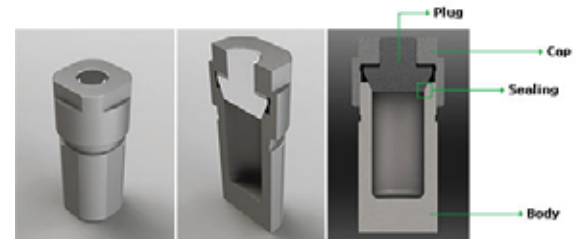
CV TYPE 압력용기 (CAP CLOSURE PRESSURE VESSEL)

- ① 손, 간단한 공구 등 적은 힘으로 개폐 가능
- ② 주로 소형으로 제작되며 내화학성에 강한 TEFLON 소재의 LINER를 사용하여 화학실험에 특화 되어있는 압력용기



PV TYPE 압력용기 (PLUG TYPE PRESSURE VESSEL)

- ① METAL 소재의 플러그를 고정하고 캡이나 볼트로 눌러 밀폐되는 구조의 압력용기
- ② 별도의 SEAL을 사용하지 않고 COVER와 BODY의 직접 접촉으로 밀폐하여 다른 제품보다 사용 압력, 온도가 높음



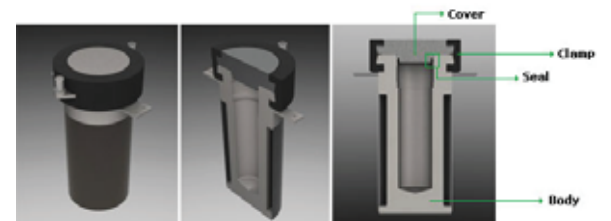
VCV TYPE 압력용기 (VIEW CELL PRESSURE VESSEL)

- ① 한쪽 방향 또는 양쪽 방향에서 내부를 관찰 할 수 있도록 투시창을 설치한 압력용기
- ② 석영, 사파이어, 강화 글라스등의 특수 유리를 적용하여 높은 압력에서 사용 가능



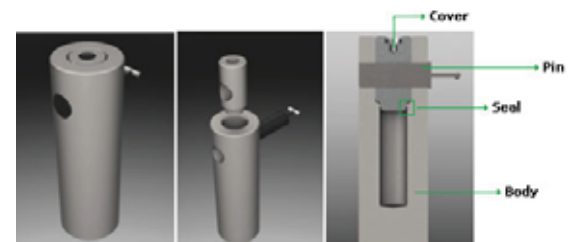
QCQ TYPE 압력용기 (QUICK CLAMP CLOSURE PRESSURE VESSEL)

- ① 압력용기 덮개를 덮은 후 C 형태의 클램프로 고정시켜 압력을 유지하는 압력용기
- ② 용기의 개폐가 잦은 곳에 장착되며, 실험실 및 산업용 장비에 장착하여 사용



QCP TYPE 압력용기 (PIN CLOSURE PRESSURE VESSEL)

- ① 압력용기 덮개가 닫힌 상태에서 PIN형태의 부품을 장입시켜 압력을 유지하는 압력용기
- ② 산업용 설비에서 초고압(약6000bar) 제품에 적용하여 사용



QCY TYPE 압력용기 (YOKE FLAME CLOSURE PRESSURE VESSEL)

- ① 덮개가 닫힌 상태에서 프레임의 힘을 이용하여 안전하게 압력을 유지하는 압력용기
- ② 높은 압력(약 8000bar)이 필요한 장비에 사용
실험용, 소형 장비 보다 생산용 자동 SYSTEM을 사용 하는 제품에 사용



* QCQ / QCP / QCY TYPE의 자세한 SPEC은 제품담당자에게 문의 주세요