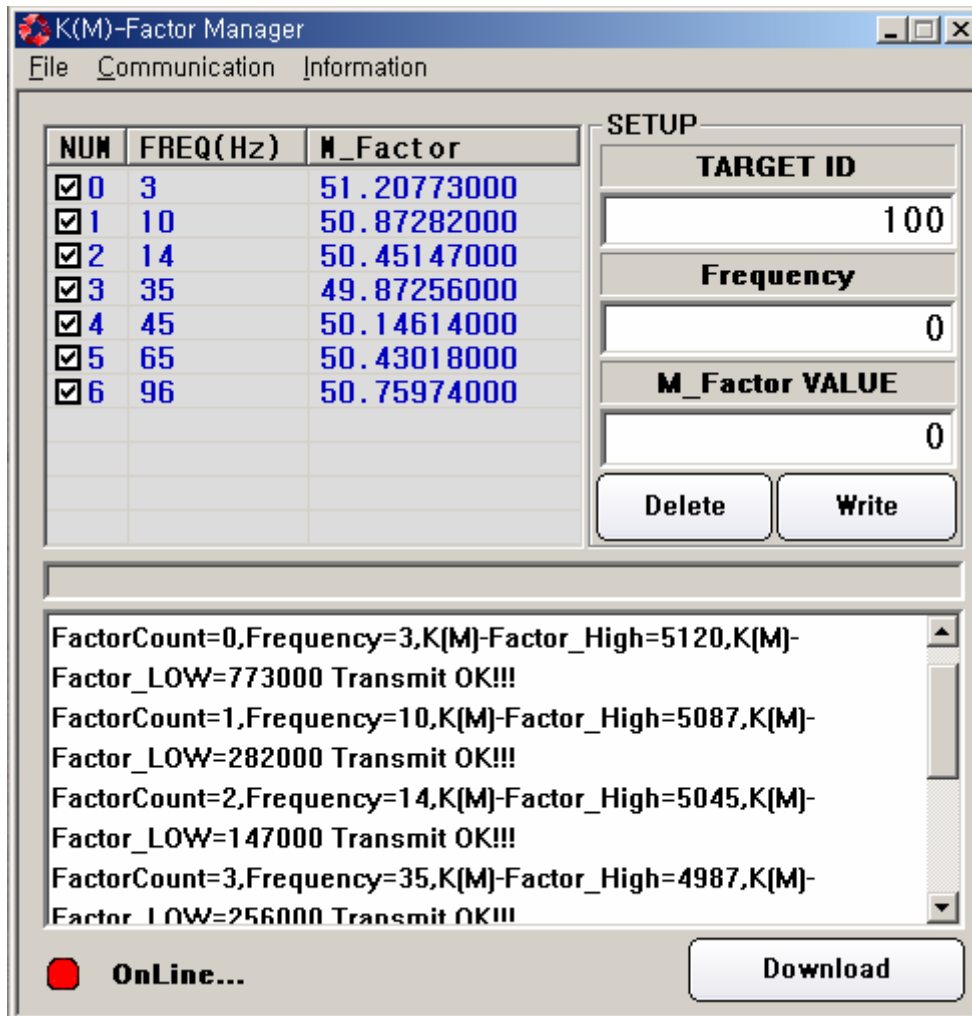


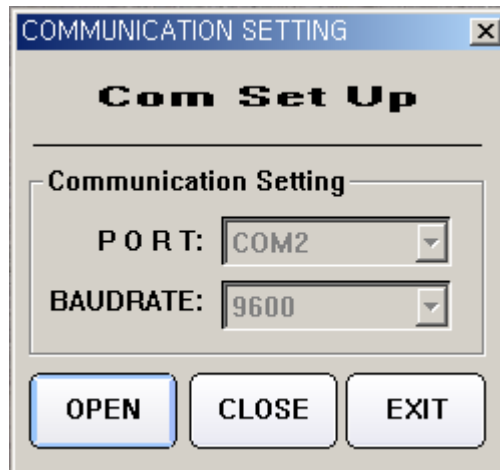
K(M)-Factor Manager V1.00.00



K(M)-Factor Manager는 K(M)-Factor 값을 Controller에 사용자가 직접 Setting하는 일을 대신 하는 소프트웨어입니다.

기능

- ① 선택한 아이디를 가진 Target에 K(M)-Factor 값을 전송 세팅 합니다.
- ② K(M)-Factor 값이 저장된 파일로부터 값을 읽어 리스트에 보여준다
- ③ 리스트 목록에서 체크된 목록의 데이터만 전송이된다.
- ④ 사용자의 Host Computer에 맞게 통신 설정이 가능 합니다



통신 Setting

통신 포트(Com1~Com9,보레이트(1200bps~115200bps)를 세팅 동작 시킴

☞사용 환경 : 윈도우98,윈도우2000,윈도우Xp