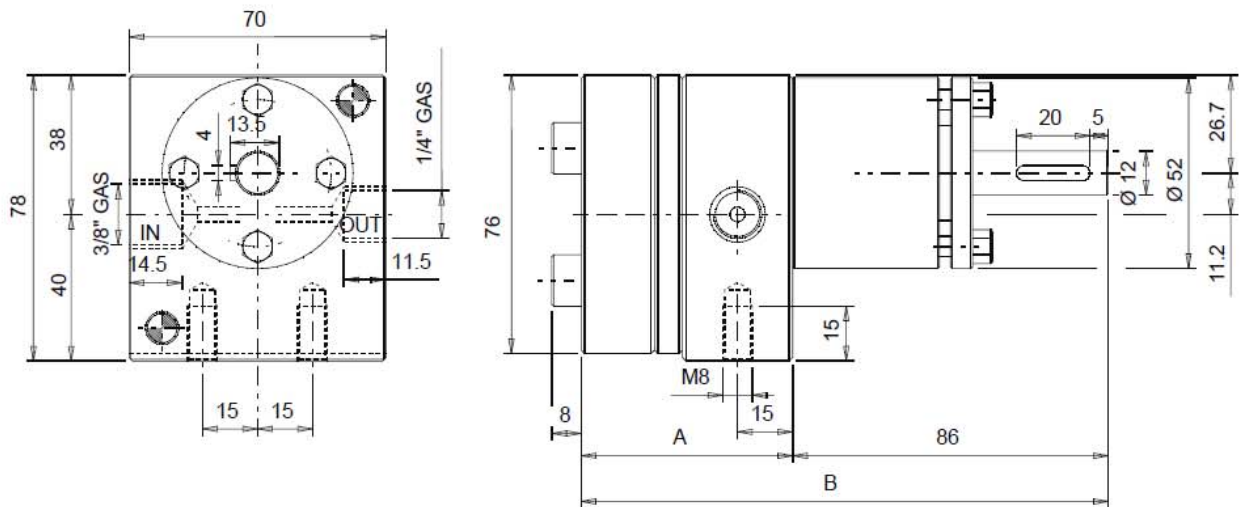


PRECISION GEAR METERING PUMP POMPA DOSATRICE DI PRECISIONE AD INGRANAGGI

SERIES : MFS.4000



GENERAL CHARACTERISTIC CARATTERISTICHE GENERALI

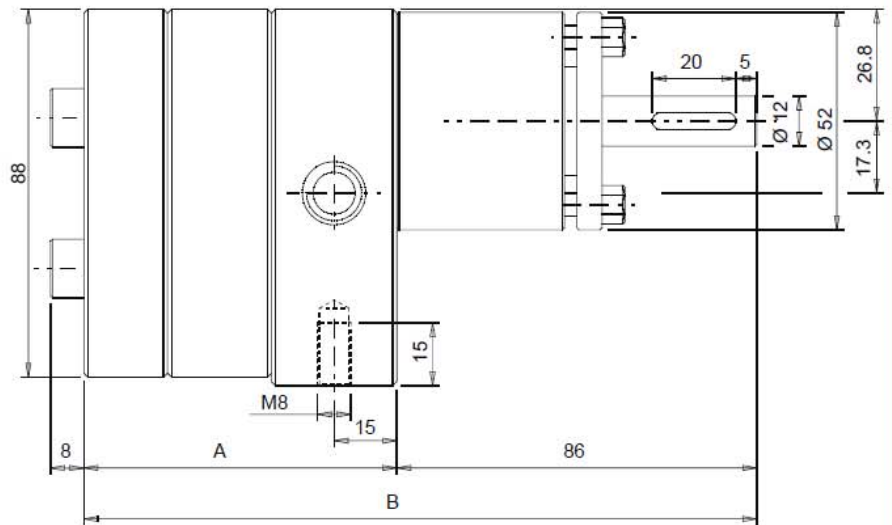
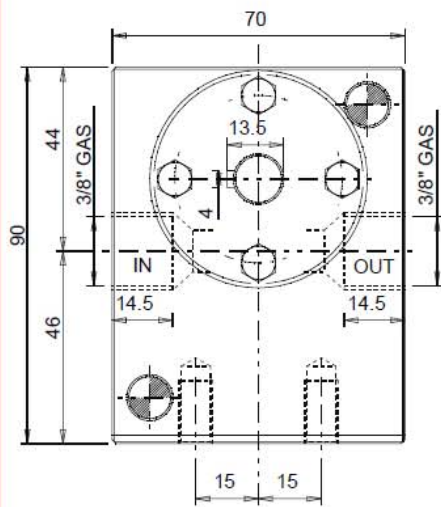
Application	Metering of fluid for chemical, plastic and alimentary industries.
Applicazione	Dosaggio fluidi per industrie chimiche, plastiche, alimentari.
Pump Material	Stainless steel
Materiale della pompa	Acciaio inossidabile
Operating temperature	248° F
Temperatura di esercizio	120° C
Cleaning temperature	Max 356° F
Temperatura di pulizia	Max 180° C
Rotation speed	10 ~ 200 Rev./min.
Velocità di rotazione	10 ~ 200 Giri/min.
Rotation sense	Clock wise
Senso di rotazione	Orario
Inlet pressure	Max 30 Kg./cm ²
Pressione d'entrata	
Outlet pressure	Max 70 Kg./cm ²
Pressione d'uscita	
Viscosity of polymer	0.01 ~ 1.000 Poise
Viscosità polimero	
Seal type	Gland packing
Tipo guarnizione	Badema

CAPACITY RANGE CAPACITA' DI PORTATA

Type Codice	Capacity (cc./rev.) Portata (cc./giro)	Dimension "A" Dimensione "A"	Dimension "B" Dimensione "B"
MFS.4015	0,15	51,8	137,8
MFS.4030	0,3	53,7	139,7
MFS.4060	0,6	57,6	143,6

PRECISION GEAR METERING PUMP POMPA DOSATRICE DI PRECISIONE AD INGRANAGGI

SERIES : MFS.5000



GENERAL CHARACTERISTIC CARATTERISTICHE GENERALI

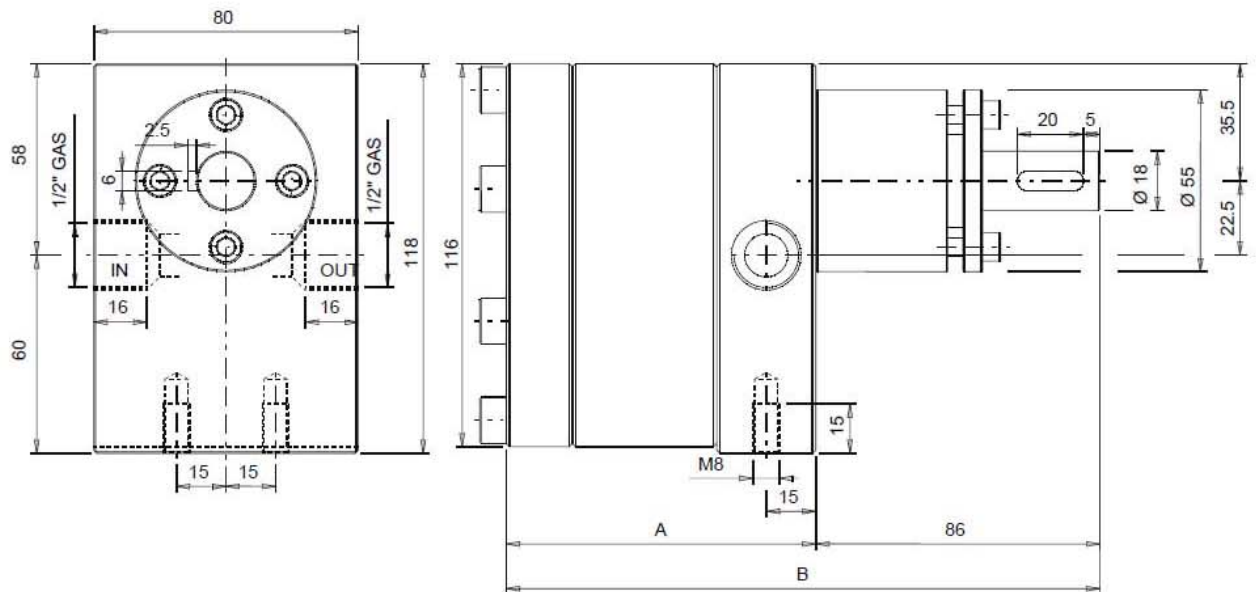
Application Applicazione	Metering of fluid for chemical, plastic and alimentary industries. Dosaggio fluidi per industrie chimiche, plastiche, alimentari.
Pump Material Materiale della pompa	Stainless steel Acciaio inossidabile
Operating temperature Temperatura di esercizio	248° F 120° C
Cleaning temperature Temperatura di pulizia	Max 356° F Max 180° C
Rotation speed Velocità di rotazione	10 ~ 200 Rev./min. 10 ~ 200 Giri/min.
Rotation sense Senso di rotazione	Clockwise Orario
Inlet pressure Pressione d'entrata	Max 30 Kg./cm ²
Outlet pressure Pressione d'uscita	Max 70 Kg./cm ²
Viscosity of polymer Viscosità polimero	0.01 ~ 1.000 Poise
Seal type Tipo guarnizione	Gland packing Tenuta a baderna

CAPACITY RANGE CAPACITA' DI PORTATA

Type Codice	Capacity (cc./rev.) Portata (cc./giro)	Dimension "A" Dimensione "A"	Dimension "B" Dimensione "B"
MFS.5012	1,2	53,9	139,9
MFS.5030	3	59,1	145,1
MFS.5050	5	65,5	151,5
MFS.5080	8	74,8	160,8
MFS.5100	10	81	167

PRECISION GEAR METERING PUMP POMPA DOSATRICE DI PRECISIONE AD INGRANAGGI

SERIES : MFS.6000



GENERAL CHARACTERISTIC CARATTERISTICHE GENERALI

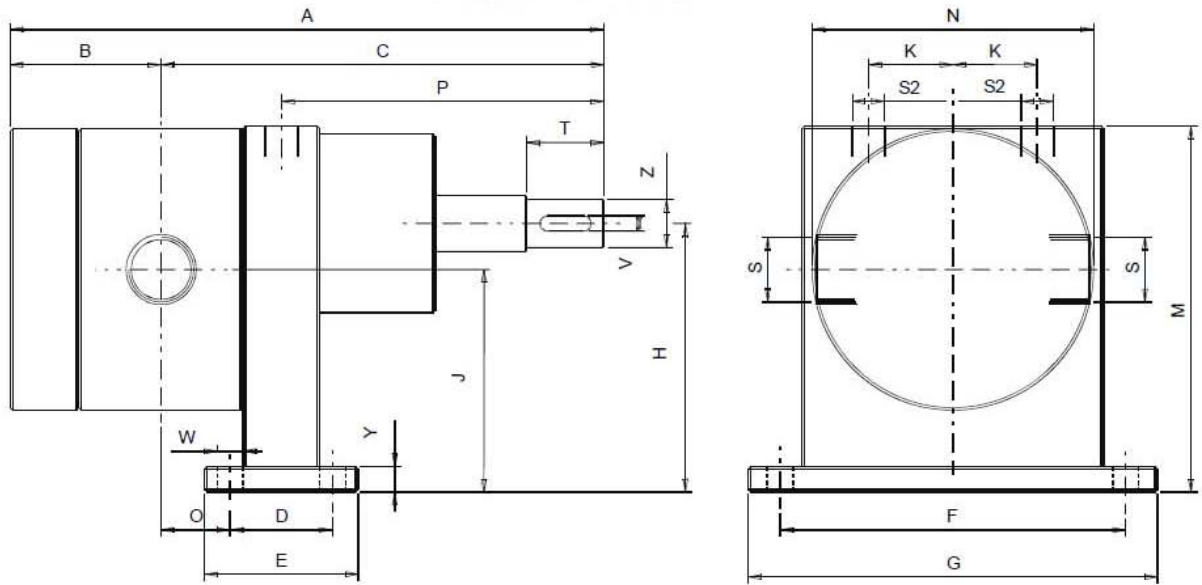
Application Applicazione	Metering of fluid for chemical, plastic and alimentary industries. Dosaggio fluidi per industrie chimiche, plastiche, alimentari.
Pump Material Materiale della pompa	Stainless steel Acciaio inossidabile
Operating temperature Temperatura di esercizio	248° F 120° C
Cleaning temperature Temperatura di pulizia	Max 356° F Max 180° C
Rotation speed Velocità di rotazione	10 ~ 200 Rev./min. 10 ~ 200 Giri/min.
Rotation sense Senso di rotazione	Clockwise Orario
Inlet pressure Pressione d'entrata	Max 30 Kg./cm ²
Outlet pressure Pressione d'uscita	Max 70 Kg./cm ²
Viscosity of polymer Viscosità polimero	0.01 ~ 1.000 Poise
Seal type Tipo guarnizione	Gland packing Tenuta a baderna

CAPACITY RANGE CAPACITA' DI PORTATA

Type Codice	Capacity (cc./rev.) Portata (cc./giro)	Dimension "A" Dimensione "A"	Dimension "B" Dimensione "B"
MFS.6015	15	71,5	157,5
MFS.6030	30	93,7	179,7

GEAR PUMPS FOR METERING AND TRASFERING FLUIDS POMPE PER DOSAGGIO E TRASFERIMENTO FLUIDI

SERIES : MFS.C00



GENERAL CHARACTERISTIC CARATTERISTICHE GENERALI



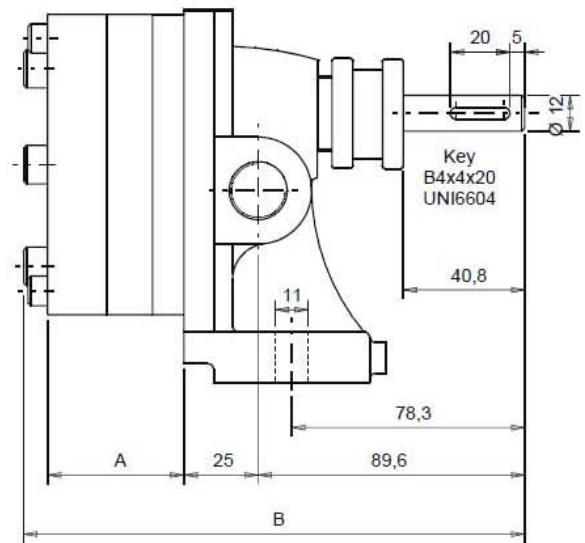
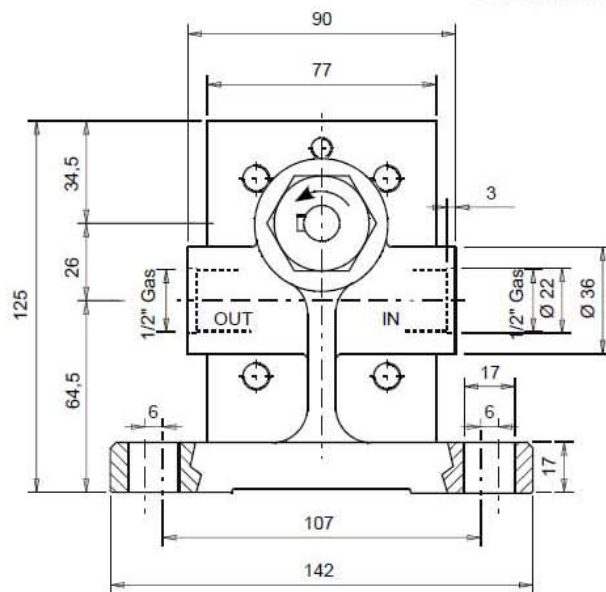
Application	Metering of no abrasive fluid for chemical, plastic, food and pharmaceuticals industries.
Applicazione	Dosaggio fluidi senza abrasivo per industrie chimiche, plastiche, alimentari e farmaceutiche.
Material / Materiale	AISI 316L
Operating min. temperature	14° F
Temperatura min. di esercizio	-10°C
Operating max. temperature	464° F
Temperatura max. di esercizio	240°C
Rotation speed	0 ~ 1.750 Rev./min.
Velocità di rotazione	0 ~ 1.750 Giri/min.
Rotation sense	Bidirectional (depending on seal)
Senso di rotazione	Bidirezionale (dipende dalla tenuta)
Inlet pressure	1 Kg./cm ²
Pressione d'entrata	
Outlet pressure	Max 30 Kg./cm ²
Pressione d'uscita	
Viscosity of polymer	0,5 ~ 1.000.000 cSt
Viscosità polimero	
Seal type	Viton® gasket
Tipo guarnizione	Guarnizione in Viton®

CAPACITY RANGE CAPACITA' DI PORTATA

Type	cc./rev.	"A"	"B"	"C"	"D"	"E"	"F"	"G"	"H"	"J"	"K"	"M"	"N"	"O"	"P"	"S"	"S2"	"T"	"V"	"Z"	"W"	"Y"	Kg
Codice	cc./giro	"A"	"B"	"C"	"D"	"E"	"F"	"G"	"H"	"J"	"K"	"M"	"N"	"O"	"P"	"S"	"S2"	"T"	"V"	"Z"	"W"	"Y"	Kg
MFS.C02	2	137	31	106	40	60	100	120	71	61	20	100	75	3	83	1/4"	1/8"	20	-	11	7	10	4
MFS.C04	4	137	31	106	40	60	100	120	71	60	20	100	75	3	83	1/4"	1/8"	20	-	11	7	10	4
MFS.C09	9	156	33	123	40	60	135	160	95	79	30	135	100	5	97	1/2"	1/4"	25	5	14	10	10	11,5
MFS.C14	14	168	39	129	40	60	135	160	95	79	30	135	100	11	97	1/2"	1/4"	25	5	14	10	10	13
MFS.C28	28	212	49	163	40	60	135	160	105	87	33	143	110	17	126	1"	1/4"	30	6	19	10	10	14,5
MFS.C42	42	232	59	173	40	60	135	160	105	87	33	143	110	27	126	1"	1/4"	30	6	19	10	10	12
MFS.C70	70	260	69	191	55	80	205	230	130	106	46	188	160	26	137	1 1/2"	1/2"	40	8	24	12	15	32
MFS.C105	105	290	84	206	55	80	205	230	130	106	46	188	160	31	137	1 1/2"	1/2"	40	8	24	12	15	35
MFS.C200	200	298	81	217	90	120	240	270	165	135	50	237	200	16	155	2"	1/2"	50	10	28	14	15	52
MFS.C300	300	334	99	235	90	120	240	270	165	135	50	237	200	34	155	2"	1/2"	50	10	28	14	15	55
MFS.C400	400	363	105	258	110	150	270	310	185	148	50	261	220	25	177	3"	3/4"	60	10	38	16	20	82
MFS.C500	500	389	118	271	110	150	270	310	185	148	65	261	220	38	177	3"	3/4"	60	10	38	16	20	92
MFS.C740	740	425	131	294	110	150	290	330	200	155	80	281	250	46	192	3"	3/4"	70	12	42	16	20	128
MFS.C1570	1570	461	159	302	110	150	360	400	235	180	-	335	300	66	-	4"	-	80	14	48	18	20	250
MFS.C3000	3000	555	193	362	330	370	345	385	295	220	-	415	385	80	-	4"	-	80	18	60	18	20	350

PRECISION GEAR METERING PUMP POMPA DOSATRICE DI PRECISIONE AD INGRANAGGI

SERIES : MFS.000



GENERAL CHARACTERISTIC CARATTERISTICHE GENERALI

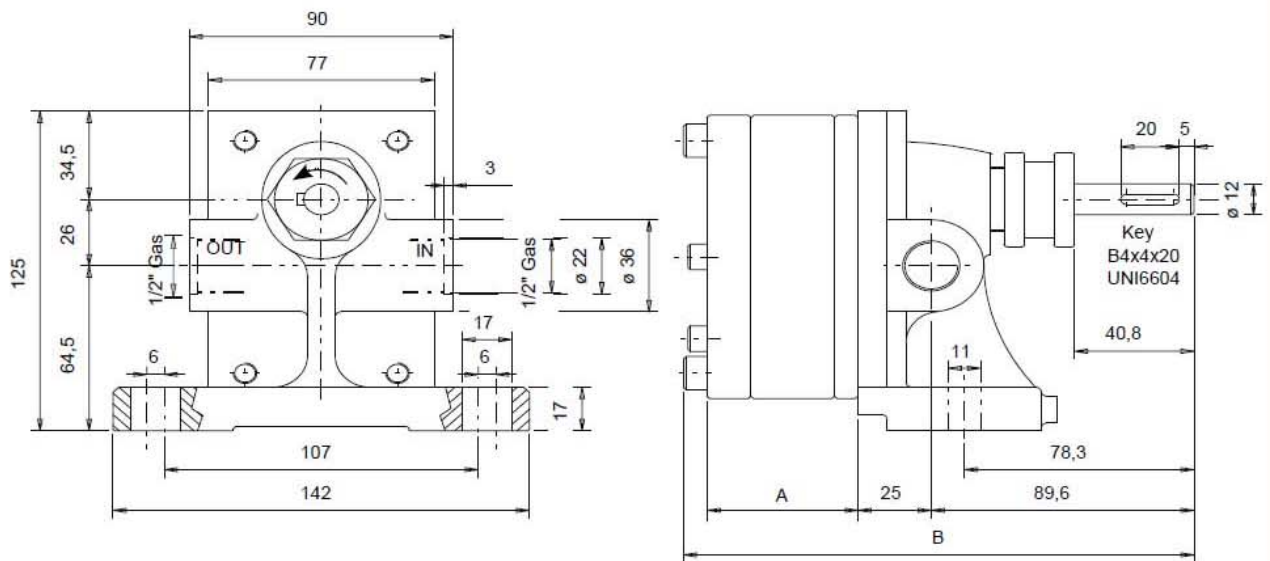
Application	Metering of fluid for chemical, plastic and alimentary industries.
Applicazione	Dosaggio fluidi per industrie chimiche, plastiche, alimentari.
Pump Material	Cast iron / Stainless steel
Materiale della pompa	Ghisa / Acciaio inossidabile
Operating temperature	248° F
Temperatura di esercizio	120° C
Cleaning temperature	Max 572° F
Temperatura di pulizia	Max 300° C
Rotation speed	10 ~ 200 Rev./min.
Velocità di rotazione	10 ~ 200 Giri/min.
Rotation sense	Counter-clockwise
Senso di rotazione	Antiorario
Inlet pressure	Max 20 Kg./cm ²
Pressione d'entrata	
Outlet pressure	Max 25 Kg./cm ²
Pressione d'uscita	
Viscosity of polymer	0,01 ~ 500 poise
Viscosità polimero	
Seal type	O-Ring
Tipo guarnizione	

CAPACITY RANGE CAPACITA' DI PORTATA

Type Codice	Capacity (cc./rev.) Portata (cc./giro)	Dimension "A" Dimensione "A"	Dimension "B" Dimensione "B"
MFS.002	0,2	33,4	155
MFS.003	0,3	34,5	156
MFS.006	0,6	38	159
MFS.008	0,8	35	157
MFS.010	1	36	158
MFS.015	1,5	38,5	160
MFS.020	2	36,5	158
MFS.030	3	39,5	161
MFS.050	5	45,5	167
MFS.060	6	48,5	170
MFS.080	8	51	173

PRECISION GEAR METERING PUMP POMPA DOSATRICE DI PRECISIONE AD INGRANAGGI

SERIES : MFS.100



GENERAL CHARACTERISTIC CARATTERISTICHE GENERALI

Application	Metering of fluid for chemical, plastic and alimentary industries.
Applicazione	Dosaggio fluidi per industrie chimiche, plastiche, alimentari.
Pump Material	Cast iron / Stainless steel
Materiale della pompa	Ghisa / Acciaio inossidabile
Operating temperature	248° F
Temperatura di esercizio	120° C
Cleaning temperature	Max 572° F
Temperatura di pulizia	Max 300° C
Rotation speed	10 ~ 200 Rev./min.
Velocità di rotazione	10 ~ 200 Giri/min.
Rotation sense	Counter-clockwise
Senso di rotazione	Antiorario
Inlet pressure	Max 20 Kg./cm ²
Pressione d'entrata	
Outlet pressure	Max 25 Kg./cm ²
Pressione d'uscita	
Viscosity of polymer	0,01 ~ 500 poise
Viscosità polimero	
Seal type	O-Ring
Tipo guarnizione	

CAPACITY RANGE CAPACITA' DI PORTATA

Type Codice	Capacity (cc./rev.) Portata (cc./giro)	Dimension "A" Dimensione "A"	Dimension "B" Dimensione "B"
MFS.110	10	41	163
MFS.112	12	45	167
MFS.115	15	44	165
MFS.120	20	51	172
MFS.125	25	58	179