

레벨미터				레벨스위치				
초음파	사운드	정전용량	정전용량	로터리	소형 로터리	진동	스윙	마이크로파
08p	10p	17p	24p	31p	42p	45p	55p	58p

## 마이크로파식 유량 센서

# KFD SERIES

24GHz를 사용하여 감도 및 안정성을 극대화 하였습니다.

분체 전용 유량 센서로 절연 성질의 파우더, 분체 및 저비중 분체 등의 유동 상황을 정확하고 신뢰성 있게 측정합니다.



**KFD-1**

### 작동원리

KFD-1 모델은 센서에서 24GHz의 마이크로파를 발산하는 비접촉식 유량 센서입니다. 배관내에 유동하는 측정물로부터 반사되어 오는 마이크로파를 도플러 원리를 이용하여 유량을 감지합니다. KFD-1은 송신된 주파수와 측정물에서 반사되는 수신 주파수와의 차이를 감지하여, 주파수의 변조 및 증폭 후 출력신호를 내보내게 됩니다. KFD-1은 기존에 측정이 불가능했던 소량의 파우더나 알갱이의 유동도 측정할 수 있게 설계되어 있습니다.

### 제품특징

#### 초 고 감 도

당사의 고유한 회로 기술로 미세한 과립의 유동 까지도 측정이 가능.

#### 투 과 검 측

24GHz 기술로 유리나 합성 수지 등의 장애물이 있어도 측정 가능.

#### 영 향 최 소 화

24GHz의 초강력 마이크로파를 사용하여 센서 표면에 부착물 영향을 받지않고 안정된 측정을 보장.

#### 광 범 위 한 적 용

측정 감도를 조정함으로써, 각종 크기가 다른 측정물의 유량 검측이 가능.

### 제품규격

모델명	KFD-1
사용전압	105/210VAC ±10% 50/60Hz
사용전력	5VA
감지거리	최대 1.5m (측정물에 따라 다릅니다.)
전파형식	NON
주파수	24.2GHz
송신	5.5mW
접점출력	1 × SPDT 250VAC 5A
ON 지연시간	최대 10초 (조절가능)
OFF 지연시간	최대 10초 (조절가능)
작동온도	-10 ~ +55℃
보호등급	IP67
색상	Gold
무게	약 1.5kg
허용압력	490kPa

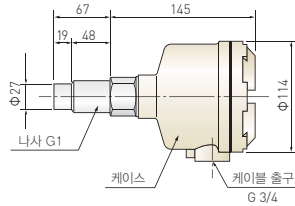
유량				슬러지			기타
틸트/리크	외벽부착식	개수로	마이크로파	슬러지 레벨계	슬러지 농도계	외벽부착식 농도계	컨베이어
61p	64p	66p	68p	71p	77p	79p	81p

## KFD-1

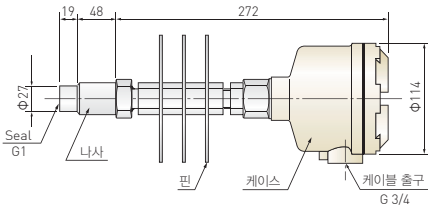
미세한 과립의 유동까지도 측정이 가능합니다.

### 외형도

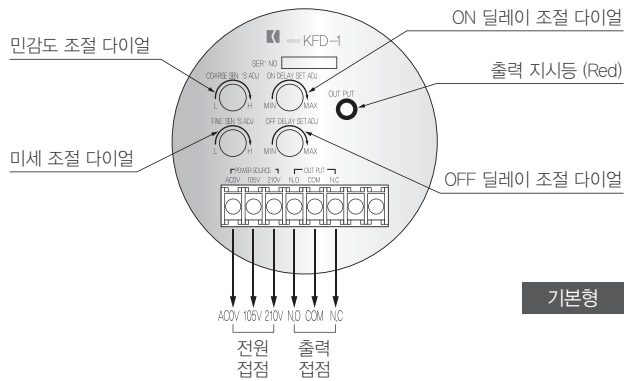
#### 기본형



#### 고온형 (최대 120°C)

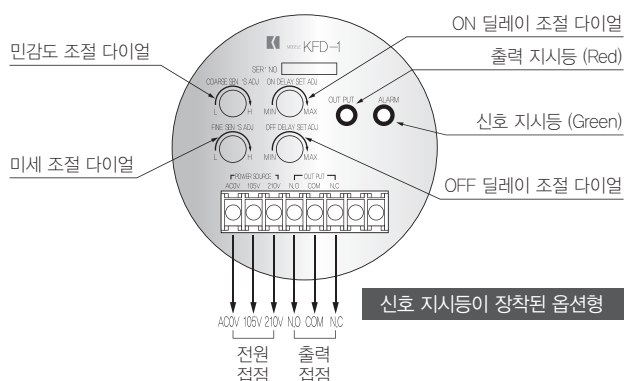


### 결선도



#### 기본형

### 옵션형



접점출력 LED는 지연시간설정에 영향을 받지 않고 유량의 유무에 따라 작동합니다. 따라서 난류가 자주 발생하는 현장에서 감도조절 및 지연시간 설정기능은 아주 유용하게 작용합니다.

## KFD-2

마이크로파식 유량계

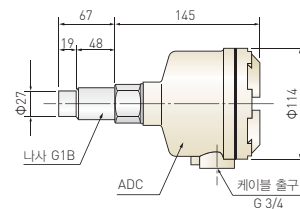
1. 지속적인 전류출력이 나가는 유량계 (4~20mADC)
2. KDF-1 유량스위치가 측정하지 못하는 미세한 농도의 변화도 측정 가능합니다.



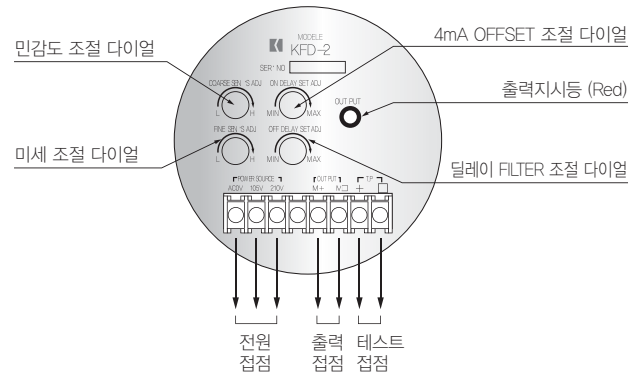
### 제품규격

모델명	KFD-2	작동온도	-10 ~ +55°C
사용전압	105/210VAC ±10%	색상	Gold
전류출력	4~20mADC	사용압력	490kPa
		저항	300Ω 이하

### 외형도



### 결선도

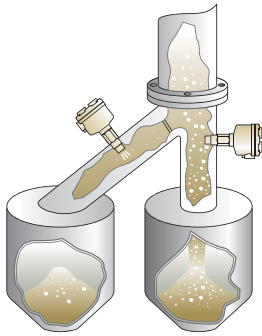


레벨미터				레벨스위치				
초음파	사운딩	정전용량	정전용량	로터리	소형 로터리	진동	스윙	마이크로파
08p	10p	17p	24p	31p	42p	45p	55p	58p

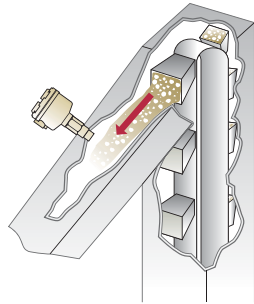
### 적용예

밀폐되어 있는 파이프라인에 설치하십시오.

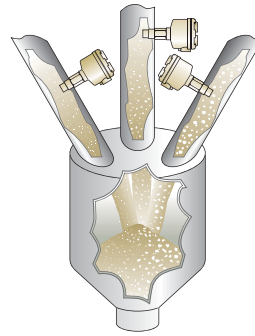
#### KFD-1



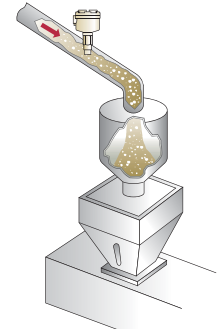
누출/누손방지



유량유무측정



공급현황체크



유량 또는 막힘측정

#### KFD-2

### 막힘방지

두 배관 중 하나의 배관에 막힘현상이 생길 시 유량의 감소(농도의 감소)가 나타나며, 지속적으로 전류 신호를 출력함으로써 막힘현상 제어

