

# (株)宇信 싱글판넬

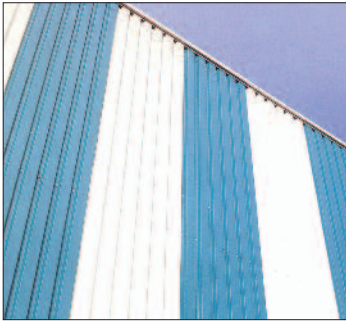
다양한 색상과 성형 형태, 규격은  
어떠한 고객의 요구에도 맞게 적용이 가능합니다.

특수처리된 표면으로 방음, 방수, 방습효과가 뛰어나고 강해 우수한 내후성, 내식성, 고가공성 및 미려한 외관이 돋보이는 **우수한 품질의 건축 외장재**입니다.

균일한 도막과 평활한 도면이 **아름다운 색상**을 돋보이게 해줍니다.

시공이 간편하고 유지보수가 쉽습니다.

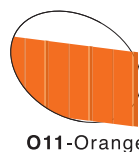
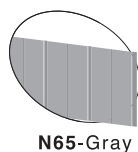
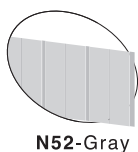
고주파 열유도로 열융착된 40배 고발포의 POLYETHYLENE 발포 SHEET는 낮은 열전도율의 외장재로서 우수한 단열효과를 나타냅니다.



## ■ 특징 (特徵)

1. 최신기술에 의해 표면조도가 뛰어난 강판을 사용하여 밀착성과 내식성을 증가시켜 내후성과 내식성이 극히 우수합니다.
2. 표면이 미려하고 도장의 밀착성이 우수하여 일반 아연도 강판과 같이 벗겨지지 않습니다.
3. 도막이 균일하고 도면이 평활하여 아름다운 색채와 광택을 냅니다.  
또한 다양한 칼라로 주위환경에 맞추어 자유로운 색상의 선택도 가능합니다.
4. 작업시공성이 우수하며 유지보수가 간편합니다.

## ■ 색상 (色相)



기타  
주문생산  
가능

◎ 카다로그와 제품색상과 다소 차이가 있을 수 있습니다.

# WOOSHIN SINGLE PANEL

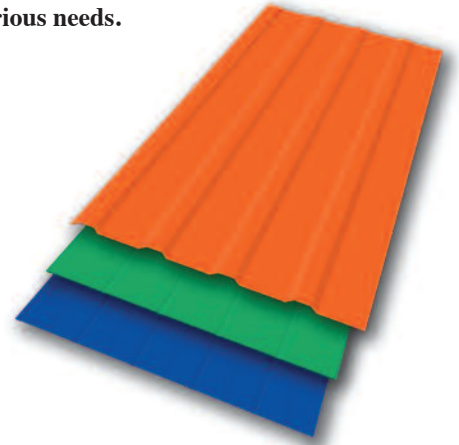
Our products come in many different colors, types and sizes to meet customers' various needs.

We specially coated our products' surface with sound-water-moisture proof material. Our products are strong with excellent weather resistance, corrosion resistance and beautiful surface.

Uniform surface finishes and smooth surface makes whatever color more brilliant.

Easy to construct and maintain and repair.

The natural color of the patterned panel raises the level of new architectural culture for making and impressive atmosphere of quality. It plays a very important role in modern construction and has various usages ranging from general to industrial construction.



공예 패널

## ■ 성형형태 (成形形態)

Symbol	Forming Shapes	원판폭	용도
V-115		914	지붕벽체
V-115L		1219	지붕벽체
SR250		914	지붕벽체
SR250R		1219	지붕벽체
U-260		914	벽체
U-260L		1219	벽체
C-76		914	지붕벽체

## ■ 성형규격 (成形規格)

Type	원판폭 (m/m)	제품폭 (m/m)	유효폭 (m/m)	환산율 (m²)	골의폭 (m/m)	골의높이 (m/m)	골의수 (m/m)	Remark
V-115	914	735	690	1.48	115	35	7	지붕, 벽체
	1,219	969	920	1.09	115	35	9	
SR250	914	810	750	1.36	250	30	4	지붕, 벽체
	1,219	1,070	1,000	1.02	250	30	5	
U-260	914	840	780	1.30	260	18	4	벽체
	1,219	1,096	1,040	1.98	260	18	5	
C-76	914	800	762	1.31	76	18	11	지붕, 벽체
아취R	914	800	762	1.31	76	18	11	