

# SPM

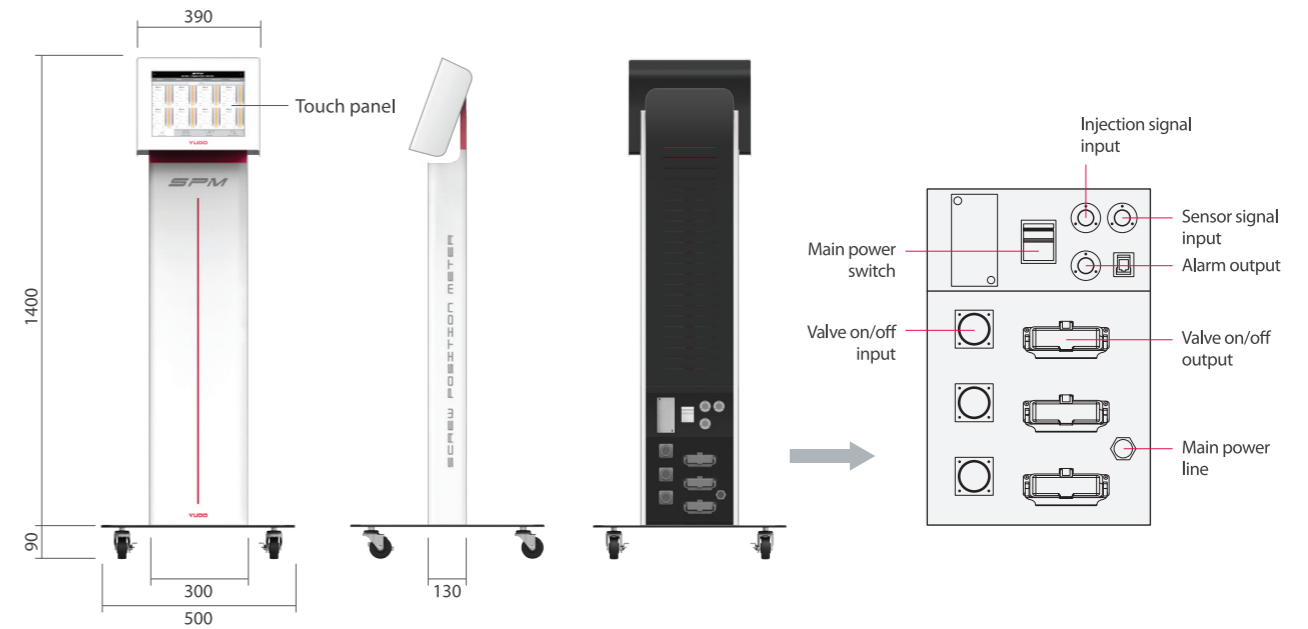
SCREW POSITION METER



**YUDO**

## Dimensions

Unit : mm



## Specifications

전원	110~220 VAC 50/60Hz	
동작환경	사용온도	0~50℃
	사용습도	20~90%RH (단, 결로하지 않을 것)
표시	Touch panel display	
센서입력	입력종류	ANALOG 입력
	입력정도	0.1% of Full scale ±1 digit
제어출력	출력점수	8점 (최대24점)
	출력방식	A 접점 출력 (RELAY)
	출력용량	250VAC 1A, 30VDC 2A
밸브신호입력	입력점수	16점 (최대48점)
	입력방식	접점입력
사출신호입력	입력방식	24VDC or 220VAC 전압입력 1점
	출력점수	2점
경보출력	출력방식	A 접점 출력 (RELAY)
	출력용량	250VAC 1A, 30VDC 2A

**YUDO**  
Consilience Technology

본사·공장 | 경기도 화성시 팔탄면 서해로 1112 ☎ 445-915  
Tel. 031 350 2500 | Fax. 031 354 7446 | E-mail. yudo@yudohot.com

▷ 본 설명서에 수록된 내용은 당사 제품의 품질 향상시 예고없이 변경될 수 있습니다.

Ver.1.0 BR SPM [ 2015. March ]

## Precise control

- \_ 속도에 영향을 받지 않고 사출량과 비례하는 위치에 따른 정확한 Nozzle valve 제어
- \_ Valve의 열림/닫힘 신호를 받아 실제 Valve의 움직임을 정확히 확인할 수 있는 피드백 제어
- \_ Screw 위치에 따른 정확한 사출량
- \_ 와이어 센서를 활용한 고정도 실현으로 위치에 관한 정밀 Valve 제어

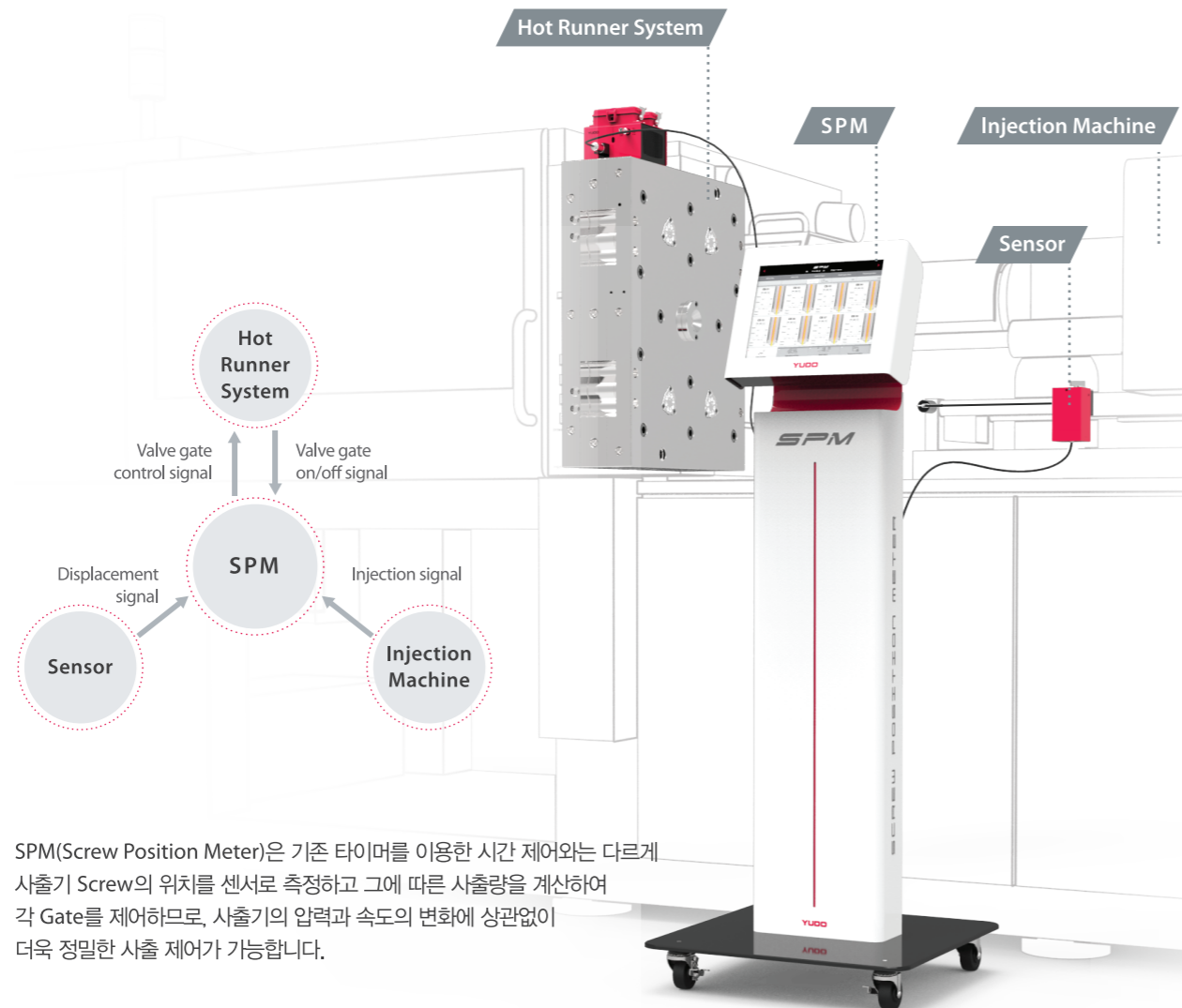
## Easy to use

- \_ 시뮬레이션과 계산으로부터 도출된 Data를 통한 최적 제어 용이
- \_ 넓은 화면 편리한 KIOSK design
- \_ 부착형 센서 모듈 적용과 이동의 편리성을 이용한 간편한 설치

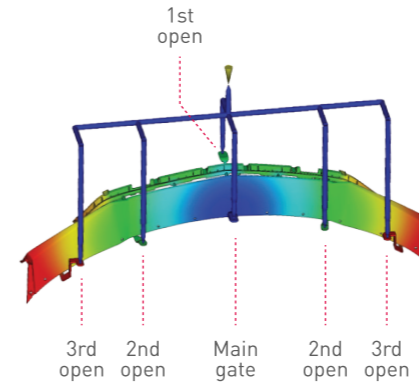
## Flexible application

- \_ 필요한 존 수에 따라 8존, 16존, 24존 중 선택 가능
- \_ DC24V 출력, AC 110/220 중 선택 출력 가능
- \_ 거리제어 방식과 시간제어 방식 중 선택 사용 가능

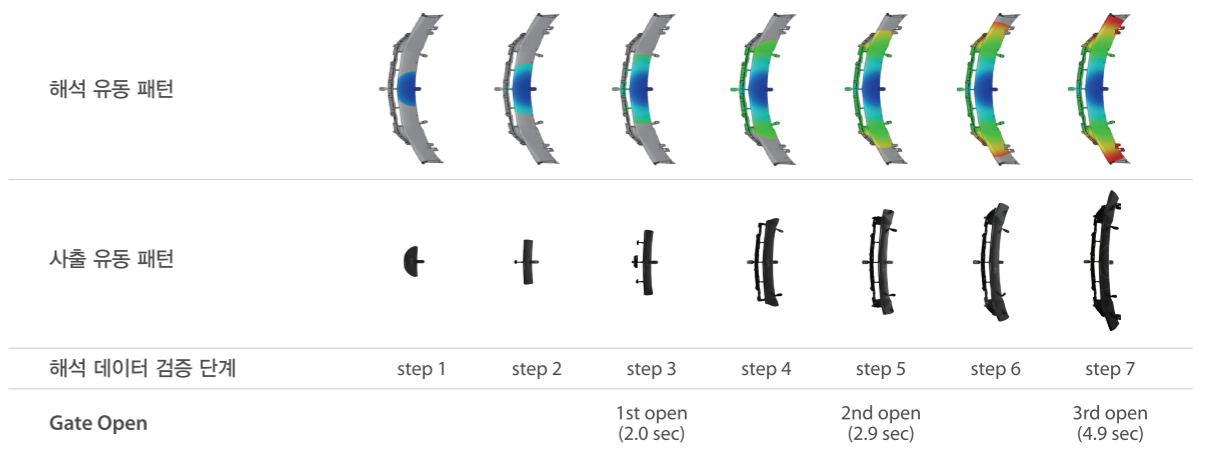
## Structure



SPM(Screw Position Meter)은 기존 타이머를 이용한 시간 제어와는 다르게 사출기 Screw의 위치를 센서로 측정하고 그에 따른 사출량을 계산하여 각 Gate를 제어하므로, 사출기의 압력과 속도의 변화에 상관없이 더욱 정밀한 사출 제어가 가능합니다.



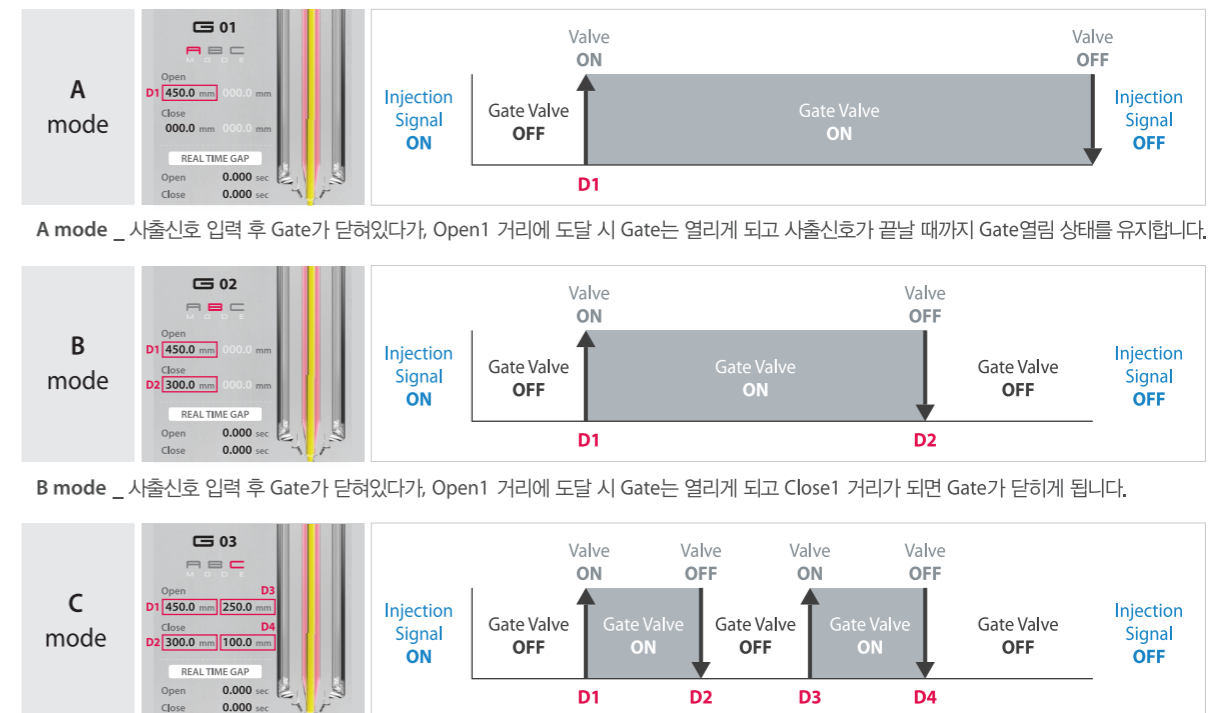
SPM은 해석 Data를 이용하여 보다 정밀한 제어를 추구합니다. Data를 근거로 Gate 위치 선정을 하여, 빠르고 쉽게 사출조건을 결정할 수 있습니다. 대형 사출물에서 이슈가 되는 Flow Balance 유지 및 Hesitation Mark 제거에 결정적 역할을 합니다.



## Distance Control

설정된 값으로 그 위치에서 Valve를 열거나 닫는 '거리 제어 방식'입니다.

\* 시간 제어도 가능합니다.



C mode \_ B mode의 동작을 연속 2번 수행할 수 있는 mode입니다.