

BESKO

DUKIN-BESKO

SOLENOID CONTROLLED PILOT OPERATED VALVE

JS - G10

- 고성능 Pilot Valve의 채택
Pilot 밸브에 신뢰성이 높은 KSO-G02를 채택하고 있어 수명이 길고 작동이 확실합니다.
- 용이한 Pilot 및 Drain 방식의 교체
Pilot 방식 및 Drain 방식의 교체는 Plug의 제거에 의해 간단히 할 수가 있습니다.
- ISO 취부 치수
취부면은 국제규격 ISO 4401을 채택하고 있습니다.



▣ 사양

호칭경	10(1 1/4)
형식기호	JS-G10
최고사용압력	210 kgf/cm ²
정격유량	Model표 참조
최대유량	800 l/min
Pilot 압력	최소 4.5kgf/cm ² ~ 최대 210kgf/cm ²
허용배압	210 kgf/cm ² (외부 Drain의 경우)
	70 kgf/cm ² (내부 Drain의 경우)
추천주위온도	0 ~ 50 °C
상대습도	0 ~ 95 %

▣ 전압기호표

기호	전원전압
A	AC 100V, 110V(60Hz)
B	AC 200V, 220V(60Hz)
N	DC 12V
P	DC 24V

- Solenoid 사양은 KSO-G02(Page E-6)의 Solenoid 전압기호를 참조해 주십시오.

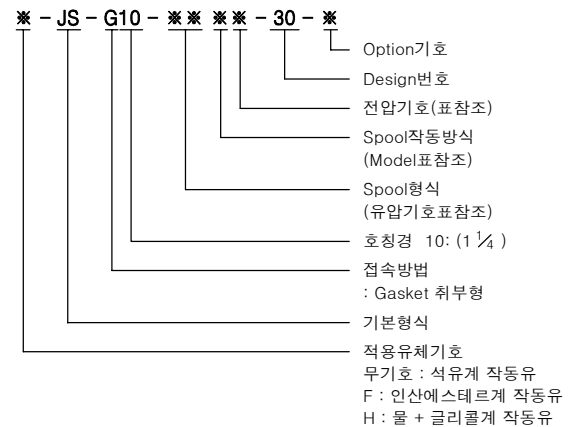
▣ PILOT SOLENOID V/V 기본형상

형식기호	SOLENOID V/V 형식기호 (※는 전압기호)
JS-G10-※※C※-30	KSO-G02-4C※-10
JS-G10-※※B※-30	KSO-G02-2A※-10
JS-G10-※※N※-30	KSO-G02-2D※-10

▣ 부속품

부품명	규격	수량	체결TORQUE N·m(kgf·cm)
TAPER PLUG	PT 1/8	1	13~14.5 (130~145)
SOCKET HEAD BOLT	M20 x 70L	6	200~220 (2000~2200)

▣ 형식 기호 설명



▣ OPTION기호표

OPTION기호	기 종	PLUG 위치		
		A	B	C
무 기 호	표준(내부PILOT, 외부DRAIN)	●		
X	내부PILOT, 내부DRAIN			●
Y	외부PILOT, 외부DRAIN	●	●	
Z	외부PILOT, 내부DRAIN	●		●

- Plug 위치는 제품에 동봉된 교체 요령서를 참조하십시오.

▣ 중량(kg)

적 용		AC	DC, 정유기부
단자 BOX 형	양 SOLENOID 형	45.8	46.2
	편 SOLENOID 형	45.5	45.7
LEAD CONNECTOR 형	양 SOLENOID 형	45.8	46.1
	편 SOLENOID 형	45.4	45.6
DIN형 CONNECTOR 형	양 SOLENOID 형	45.9	46.2
	편 SOLENOID 형	45.4	45.7

▣ 형식 기호 설명

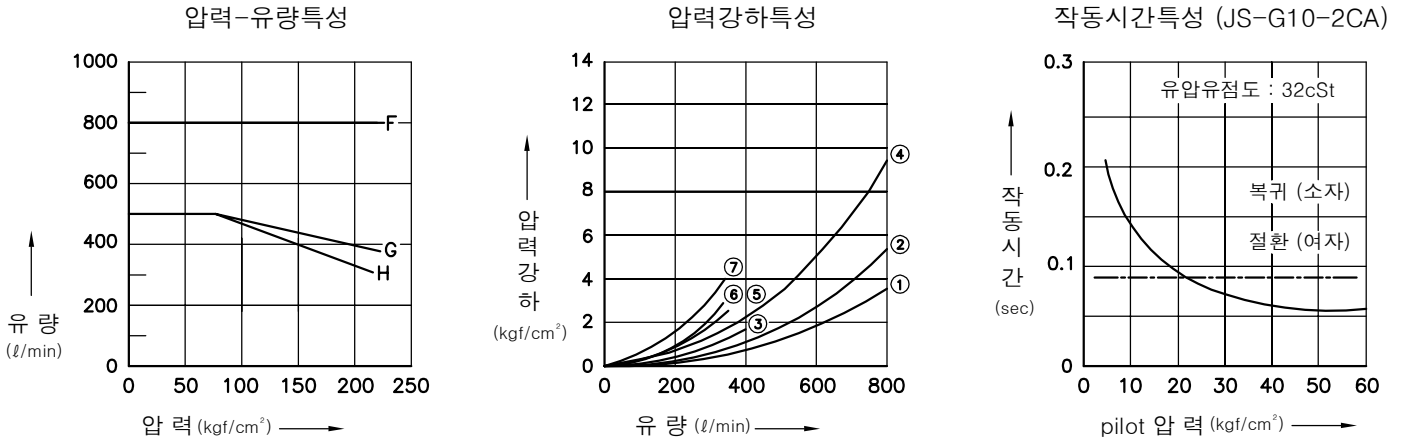
형식기호	JIS 유압기호	압력-유량 특성 (GRAPH참조)	최대유량 (ℓ/min)	압력강하 (GRAPH참조)		
				P→A P→B	A→T B→T	P→T
JS-G10-2C		F	800	①	②	-
JS-G10-3C		G	400	①	②	①
JS-G10-33C		G	400	①	①	-
JS-G10-4C		F	800	②	①	-
JS-G10-44C		F	800	①	①	-
JS-G10-5C		H	340	① ②	①	③
JS-G10-6C		H	340	⑥	⑤ ⑦	⑥
JS-G10-66C		H	340	⑤ ②	② ④	⑤
JS-G10-7C		F	800	①	①	-
JS-G10-8C		F	800	①	①	-
JS-G10-9C		F	800	①	①	-
JS-G10-27C		G	400	③	②	-
JS-G10-2B		F	800	①	②	-
JS-G10-3B		F	800	①	②	-
JS-G10-33B		F	800	①	①	-
JS-G10-2N		F	800	①	②	-
JS-G10-3N		F	800	①	②	①
JS-G10-33N		F	800	①	①	-

주) 1. Spool형식 6C는 절환 과도기가 All Port Block, 66C는 All Port Open입니다.

2. 최대유량은 압력유량특성 성능곡선 Graph를 참조하십시오.

(압력유량특성 Graph는 Spool형식에 따라 관련이 있습니다. 본 Graph는 기름점도 32cSt 일때의 값입니다.)

성능곡선 (점도 : 32cSt)

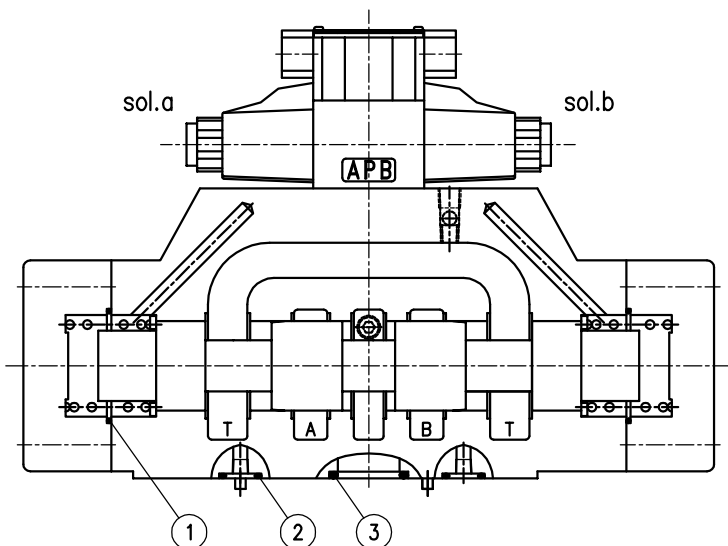


주) 작동시간은 사용조건(압력, 유량, 점도 등)에 따라 변화합니다.

취급방법

- Pilot
 - 내부 Pilot형의 경우는 최저 Pilot 압력을 Tank Line 배압 이상으로 하여주십시오.
 - Spool형식 "3" "33" "5" "6" "66"을 내부 Pilot방식으로 사용할 경우는 Tank Port에 5kgf/cm²이상의 저항밸브를 넣어 주십시오.
- Drain
 - Drain은 Tank Port에 직접 개방하는 것을 권유합니다.
 - 외부 Pilot방식의 경우는 전형식에 대하여 내부 Drain이 가능합니다.
 - 내부 Pilot방식의 경우는 Spool형식이 "2" "4" "44" "7" "8" "9" "27"에만 내부 Drain방식이 가능합니다.
- Pilot Solenoid Valve 취부 Bolt (M5)의 체결 Torque 6.5~8.5 N.m (65~85 kgf.cm)
- 연속가압
 - Spool의 양호한 작동을 얻기위해, 고압에서 장시간의 가압은 삼가해 주십시오.
- 정유기부, Surge Killer부, Spool Lock부, Stroke 조정부 등에 대해서는 상담하여 주십시오.
- Surge압력
 - 공통화 되어져 있는 Pilot Valve의 Drain line oil surge압력이 가해지면, Spool이 저절로 절환할 수가 있습니다. 특히 No-Spring Detent형을 무여자 상태로 사용할 시, 이 현상이 일어나기 쉬우므로 상담하여 주십시오.
- Pilot Throttle Valve
 - Spool의 절환속도를 조정하여 절환 Shock를 완화시키고 싶을때는 Pilot Valve Stack Valve를 삽입하여 주십시오. (A,B Port Throttle → MT-02W, P Port MT-02P사용 Catalogue Page F-13, F-15참조)

단면구조도



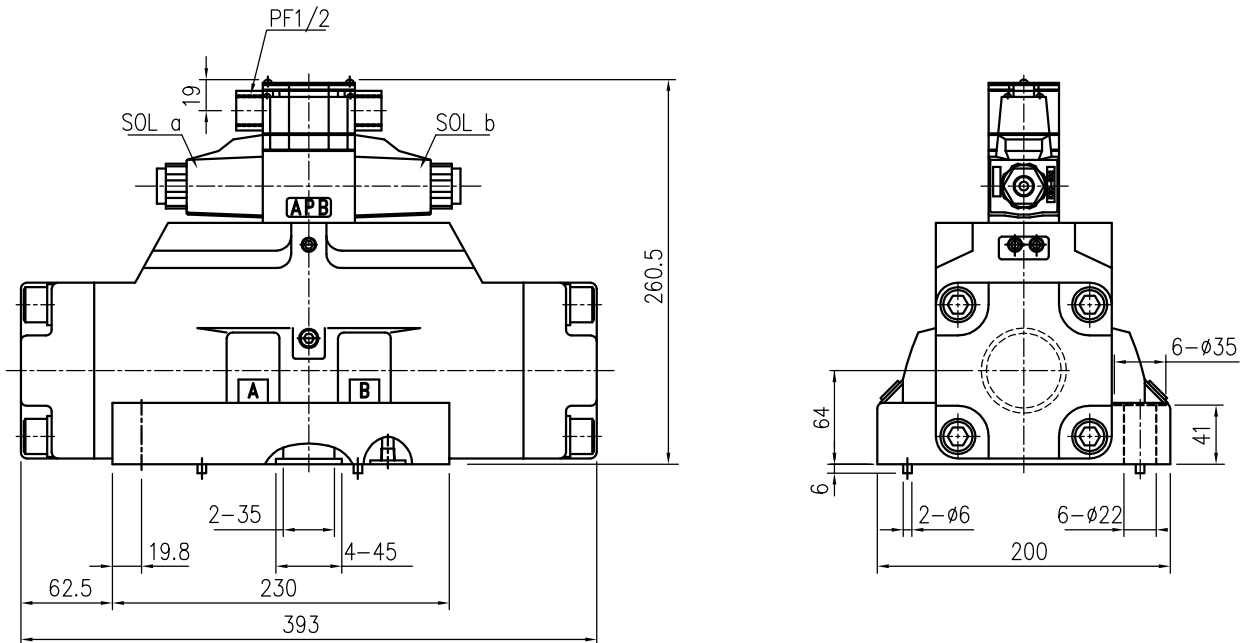
SEAL 부품 일람표

NO.	부품 명칭	수 량	부품 사양
1	O-RING	2	BG60
2	O-RING	2	BP20
3	O-RING	4	BG40

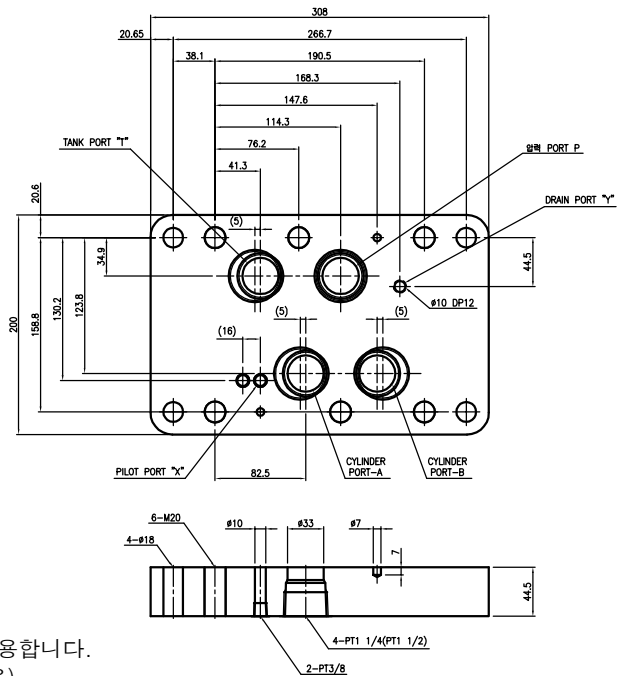
외형치수도

● C형 : SPRING CENTER 형

N형 : NO SPRING 형 (DETENT부)



SUB PLATE



주) () 내 치수는 JS-10M12의 때에 적용합니다.
(표면 PT Screw가 외측으로 비껴져 있음)