

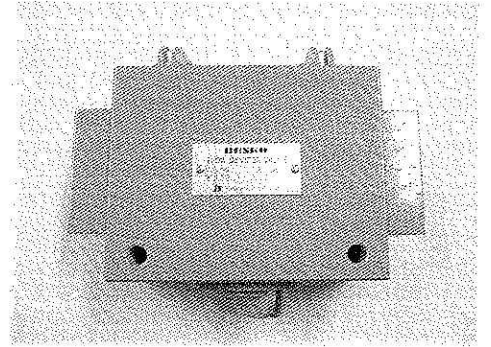
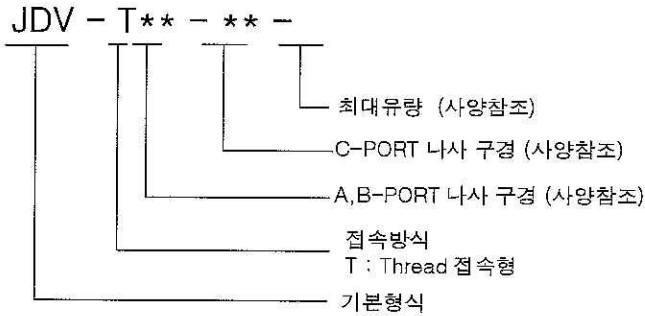
## FLOW DIVIDER VALVE

JDV-T04(06)-06(08)

### 특징

- 편하중의 조건에서도 항상 균등한 유량이 되게 자동적으로 제어하는 밸브입니다.
- 분류 및 합류 비율은 1:1 입니다.  
(특별 사양으로 비율이 1:2, 1:3과 1:1의 한쪽 방향 분류 밸브도 있습니다.)

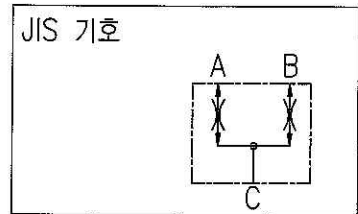
### 형식기호설명



### 사양

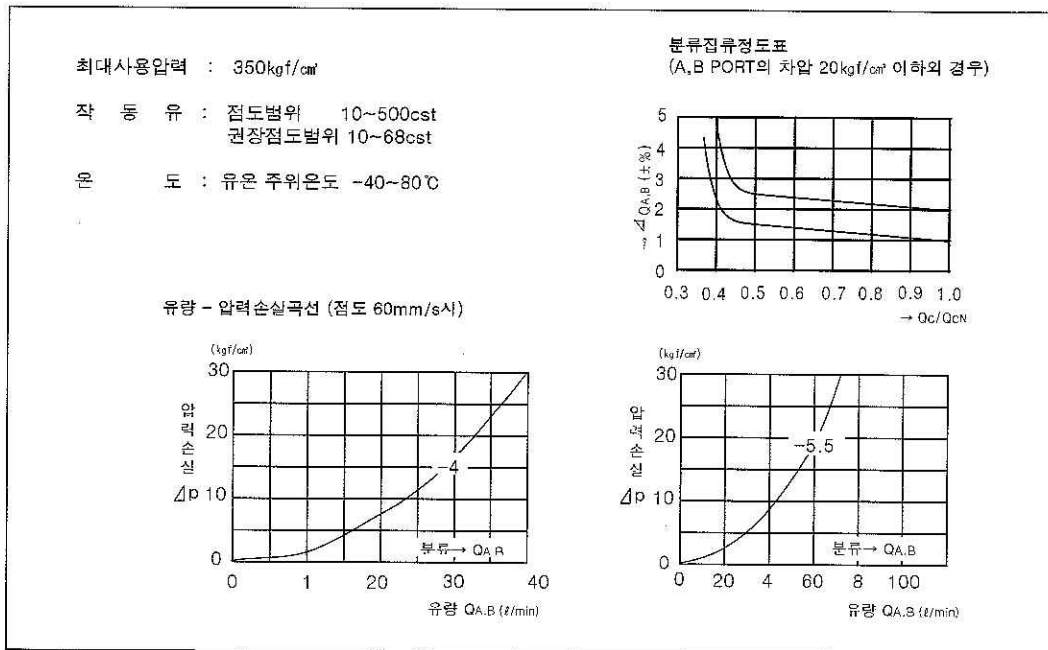
형식기호	PORT 및 나사구경				최대사용 압력 (kgf/cm <sup>2</sup> )	최대유량 Qcn (ℓ/min)	중량 (kg)	편유량 (ℓ/min)		
	A,B		C					A	B	
JDV-T04-06-08	04	PF1/2"	06	PF3/4"	350	08	80	1.5	6.5	3
JDV-T06-08-14	06	PF3/4"	08	PF1"		14	140	3	12	6

### 회로도



\* 한 쪽 CYLINDER가 END STROKE에 도달했을 때, 반대 편 CYLINDER로 흐르는 유량.

### △P-Q 특성 곡선



## ▣ 외형치수도

