

MT-04※



형식기호설명

MT - 04W※ - 20 - ※



- 인산에스테르계 작동유를 사용하는 경우는 형식기호의 앞에 "F-"를 기입해서 지정해 주십시오. (OPTION)

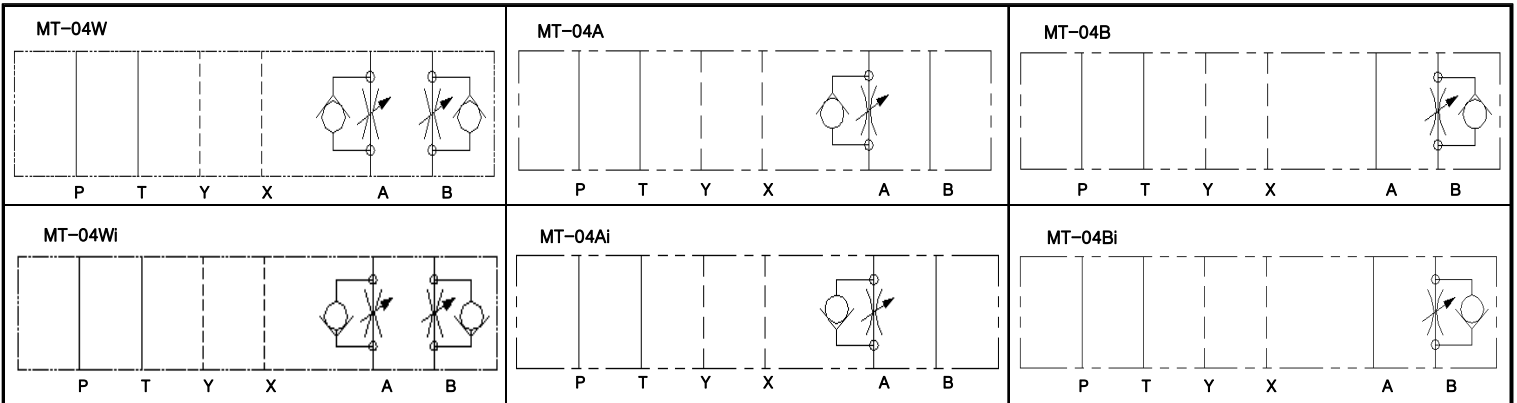
취급방법

- 유량은 조정나사를 우회전해서 감소시키고, 좌회전해서 증가시킵니다.
- SPOOL식이므로 유량의 완전차단은 되지 않습니다.

사양

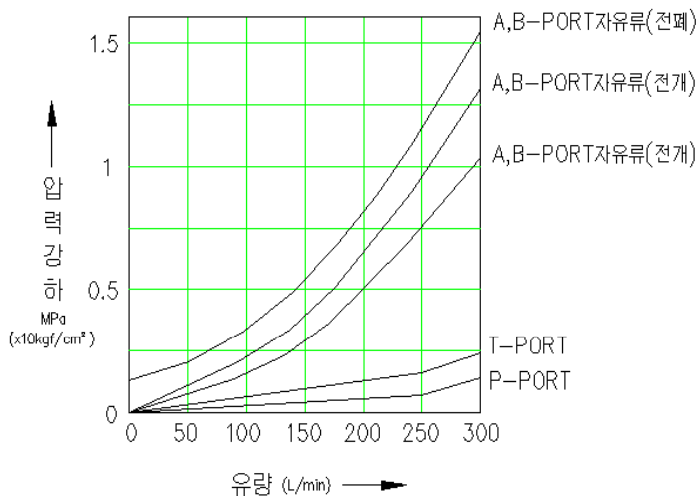
형식기호	최대사용압력 MPa(kgf/cm ²)	최대사용유량 (l/min)	CRACKING 압력 MPa(kgf/cm ²)	무게 (kg)
MT-04※※-20-*	35(350)	300	0.1(1)	6.9

JIS 기호

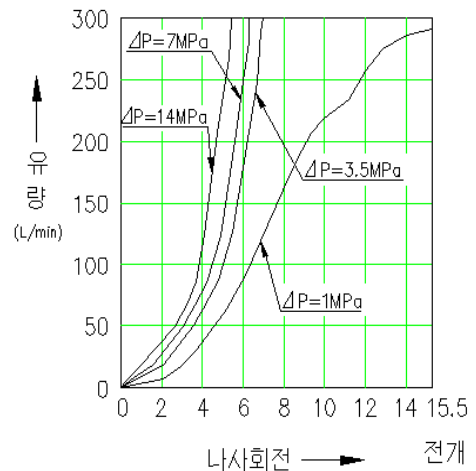


성능곡선

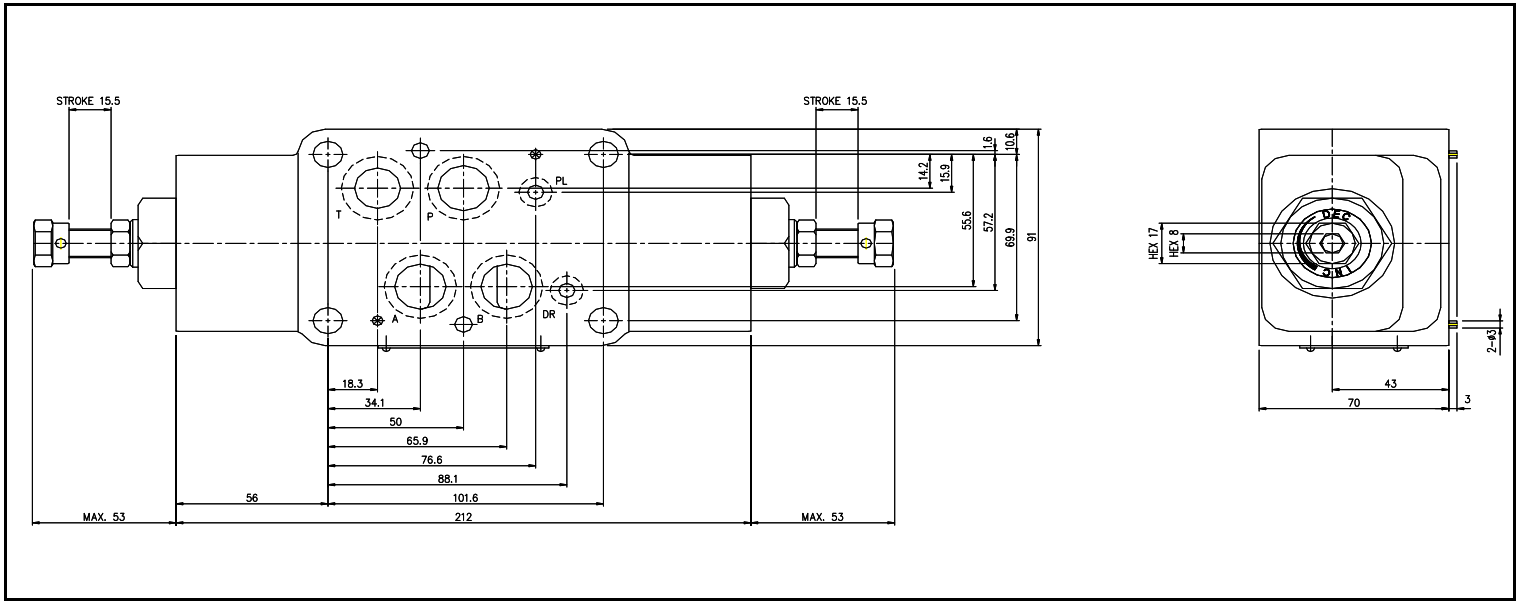
압력강하특성



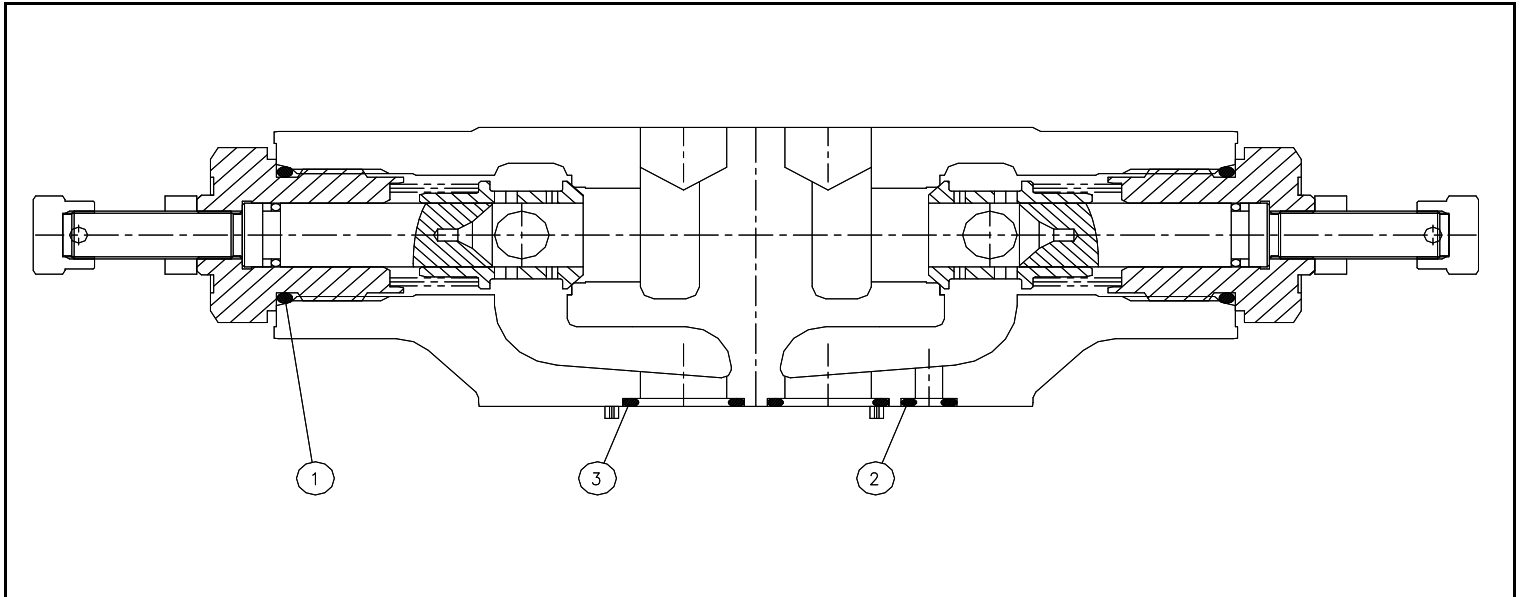
조정나사 회전수별 유량특성



외형치수도



단면구조도



O-RING SIZE

)는 A(B)용 표시

품번	명칭	개수	부품사양
1	O-RING	2(1)	1BP 29
2	O-RING	2(1)	AS568-012B
3	O-RING	2	AS568-118B