

- ◆ 성능 및 내구성향상
- ◆ CE / RoHS대응
- ◆ 코일 무극성 적용
- ◆ 코일 탈부착 용이
- ◆ 무급유 타입

◆ 주문형식 표기방법

SF 2 6 0 1 - I P - SD1 - A2 - L1

① ② ③ ④ ⑤ ⑥ ⑦ ⑧ ⑨

① 시리즈

SF2600 시리즈

② 절환방식

6 : 2위치 싱글(초기닫힘)
7 : 2위치 싱글(초기열림)
8 : 2위치더블

③ 관접속구경

0 : 1/8
1 : NPT 1/8

④ 복귀방식

0 : None
1 : 에어 +스프링리턴
2 : 에어리턴
3 : 스프링리턴

⑤ 파이롯트구조

I : 내부파이롯트 구조
E : 외부파이롯트 구조

⑥ 수동조작방식

P : 푸쉬버튼식 (None Lock Push)
L : 레버로크식 (Lock)

⑦ 코일 콘넥터

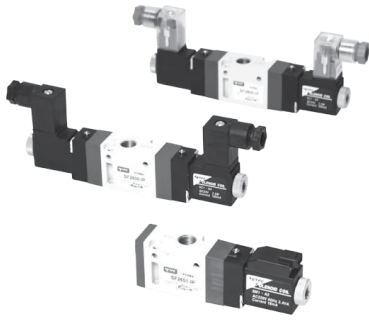
SG1 : 15mm 그로메트 (500mm)
SD1 : 15mm 램프 그로메트 (500mm)
SL1 : 15mm 램프 플러그 컨넥터(L)
SM1 : 15mm 램프 플러그 컨넥터(M)
SC1-CN1 : 3Pin 코일 + 일반콘넥터(흑색)
SC1-CD1 : 3Pin 코일 + 램프콘넥터(투명)
SC1-CZ1 : 3Pin 코일 + 램프콘넥터, 보호회로(투명)

⑧ 코일 정격전압

A2 : AC 220V (50/60Hz)
A1 : AC 110V (50/60Hz)
A4 : AC 24V (50/60Hz)
D4 : DC 24V
D2 : DC 12V

⑨ 그로메트 연장

무기호 : 500mm
L1 : 리드선 1,000mm
L2 : 리드선 2,000mm
L3 : 리드선 3,000mm



- ◆ 3/2 Way
- ◆ 1/8
- ◆ 바디폭 18mm
- ◆ 통과유량 700 ℓ / min(0.5Mpa)

◆ 사양

절환방식	3포트 2위치	
사용유체	공기 및 불활성 가스	
사용압력	0.15~1Mpa	
유효단면적(mm ²)	12.6	
주위 및 사용유체온도	5 ~ 60° (41 ~ 140°F)	
응답시간 5bar (5kgf/cm ²)	25ms 이하	
최대작동빈도	5c / sec	
급 유	불필요 (단, 급유시 ISO VG32# 사용)	
수동조작	NON-LOCK PUSH, LOCK식 (레버형)	
파일럿 배기형식	개별배기형	
리드선 취출방식	그로메트, 3핀 콘넥터	
보호구조	방진, IP42, IP65	
코일절연의 종류	F종 상당	
코일정격전압 AC 50/60Hz	AC220V, AC110V, AC24V	
코일정격전압 DC	DC24V, DC12V	
소비전력	AC 4.5VA(50Hz), 3.5VA(60Hz) / DC 2.5W, 2.0W	
허용전압변동	정격전압의 -10% ~ +10%	
OFF시 최소 잔류전압	AC:정격전압 20%미만	DC:정격전압의 10%미만

◆ 밸브형식

배관방식	형식	수동버튼	절환방식	접속구경	유효단면적mm ²
직접배관형	SF2601-HP-OO	푸쉬	2위치 싱글(N,C)	1/8 NPT 1/8	12.6mm ²
	SF2701-HP-OO		2위치 싱글(N,O)		
	SF2800-HP-OO	레버	2위치 더블		

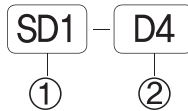
◆ 매니폴더 주문형식



① 시리즈
MF2300 : SF2600 용 매니폴더

② 연수
02 : 2연 매니폴더
(표준 : 2연~12연)
BLK : 블랭킹 플레이트
SP : 패키징 세트

◆ 밸브코일 주문형식

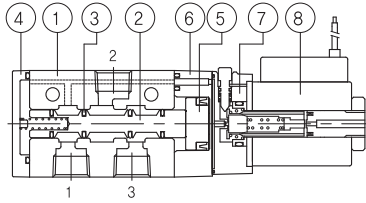
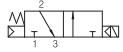


① 15mm 코일사양
SG1 : 그로메트 코일
SD1 : 램프 그로메트 코일
SM1 : 램프 플러그콘넥터(M)
SL 1 : 램프 플러그콘넥터(L)
SC1-CN1 : 3Pin 코일 + 일반콘넥터(흑색)
SC1-CD1 : 3Pin 코일 + 램프콘넥터(투명)
SC1-CZ1 : 3Pin 코일 + 램프콘넥터, 보호회로(투명)

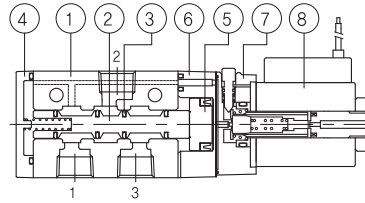
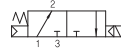
② 사용전압
A2 : AC220V D4 : DC24V
A1 : AC110V D2 : DC12V
A4 : AC24V

◆ 밸브형식

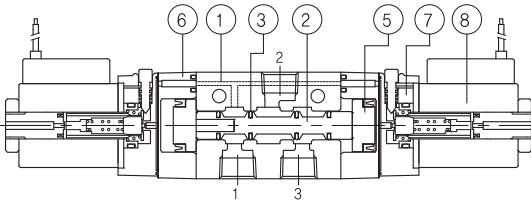
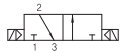
2위치 싱글(SF2601-IP-SD1-OO)



2위치 싱글(SF2701-IP-SD1-OO)



2위치 더블(SF2800-IP-SD1-OO)

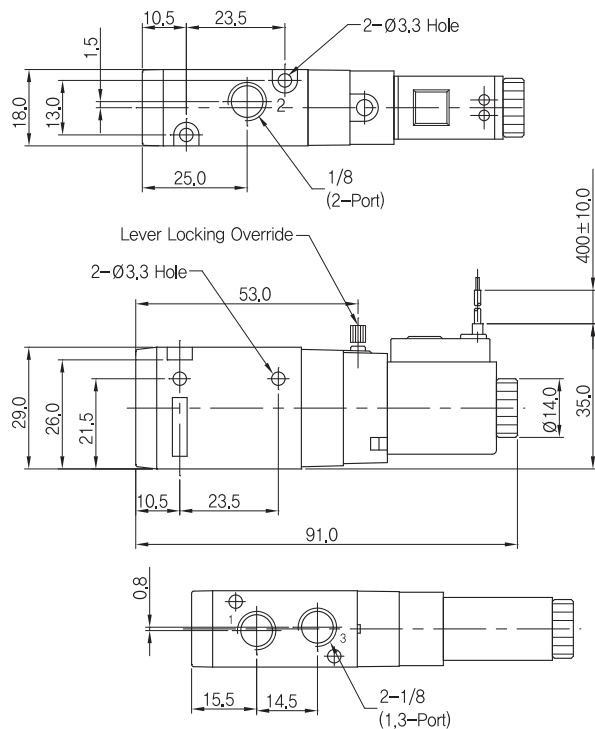
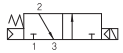


◆ 주요부품

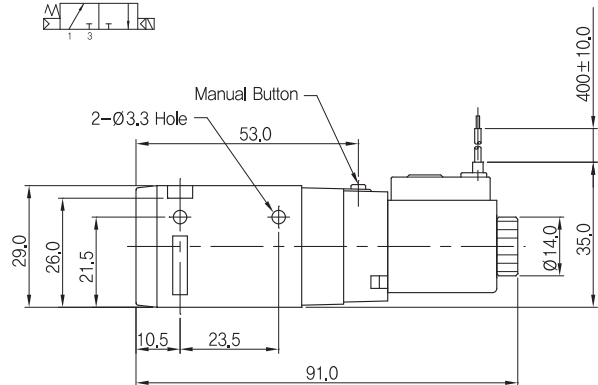
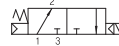
번호	부품명	재질
①	바디	알루미늄 다이캐스팅
②	스플	알루미늄
③	패킹	NBR
④	바디캡	알루미늄
⑤	피스톤	수지
⑥	세미파일럿트	아연다이캐스팅
⑦	파일럿트	수지
⑧	코일	코일 Ass'y

▶ 2위치 싱글 솔레노이드 밸브

SF2601-IL-SD1-OO (N.C)



SF2701-IP-SD1-OO(N,O)

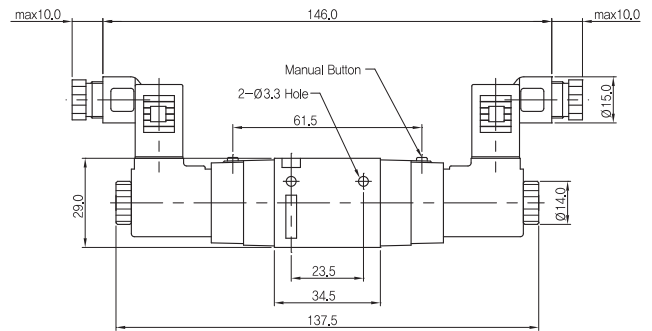
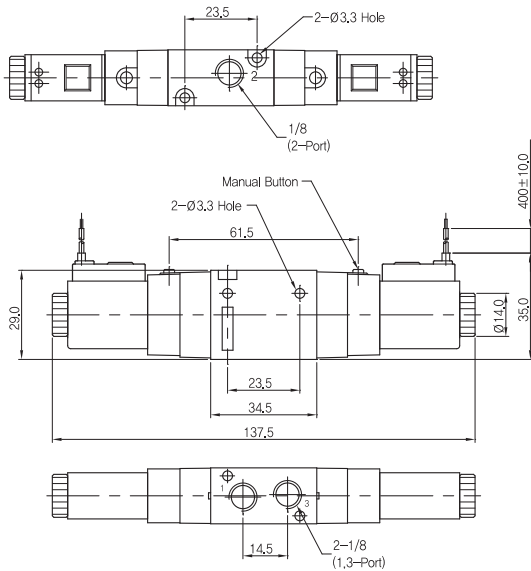
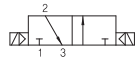


◆ 외형 치수도

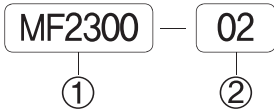
▶ 2위치 더블 솔레노이드 밸브

SF2800-IP-SD1-00

SF2800-IP-SC1-CZ1-00



매니폴더 주문형식 MF2300

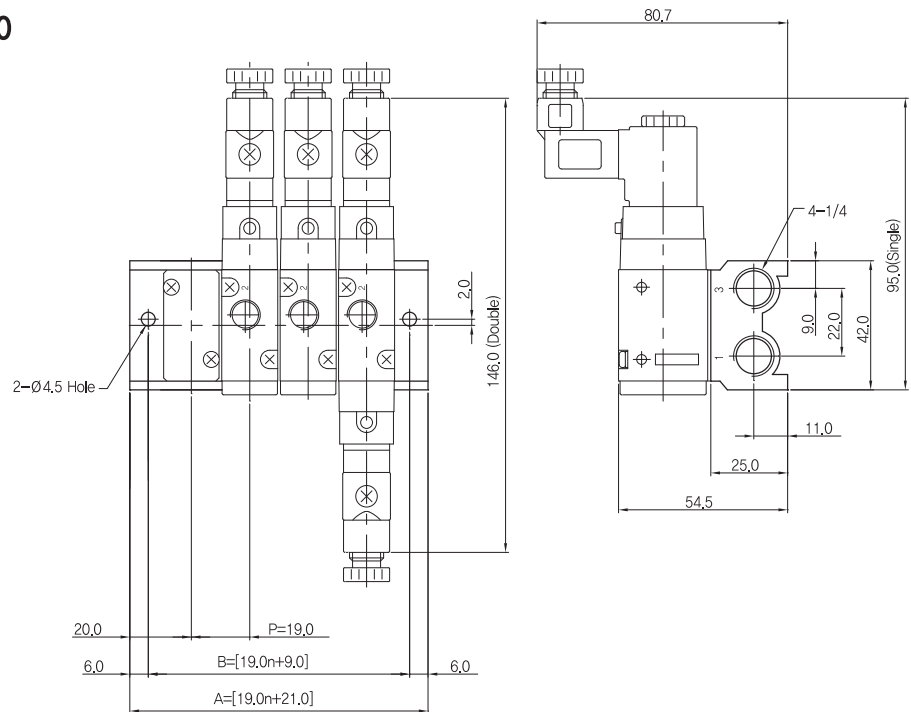


① 시리즈

MF2300 : SF2600 용 매니폴더

② 연수

- 02 : 2련 매니폴더 (표준 : 2련~14련)
- BLK : 블랭킹 플레이트
- SP : 패키징 세트



매니폴더 치수

ITEM	n	연수										
		2	3	4	5	6	7	8	9	10	11	12
B		47.0	66.0	85.0	104.0	123.0	142.0	161.0	180.0	199.0	218.0	237.0
A		59.0	78.0	97.0	116.0	135.0	154.0	173.0	192.0	211.0	230.0	249.0