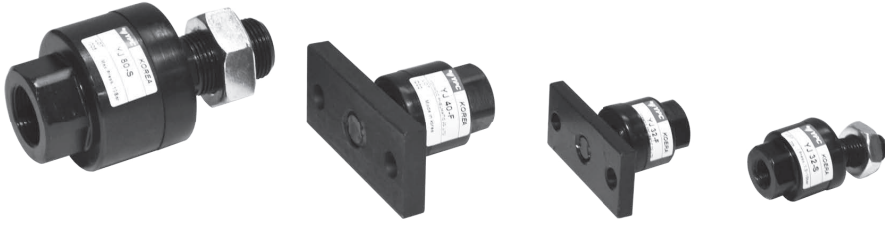


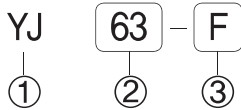
YJ-S(F)

YJ-S, YJ-F 플로팅 조인트(기본형, 플랜지형)



- ◆ 내구성 향상(특수열처리)
- ◆ 장수명(방진커버부착) 편의성
- ◆ 축심 정밀작업 불필요
- ◆ 부착작업 간편
- ◆ 고급 정밀가공정도가 불필요

◆ 주문형식 표기방법



① 시리즈
YJ시리즈

② 규격
 10 : Ø10 (M4X0,7) 80 : Ø80 (M22X1,5)
 16 : Ø16 (M5X0,8) 100 : Ø100 (M26X1,5)
 20 : Ø20 (M8X1,25) 140 : Ø125, Ø140 (M30X1,5)
 32 : Ø25, Ø32 (M10X1,25) 160 : Ø160 (M36X1,5)
 40 : Ø40 (M14X1,5)
 63 : Ø63 (M18X1,5)

③ 부착형식
 S : 기본형
 F : 플랜지형

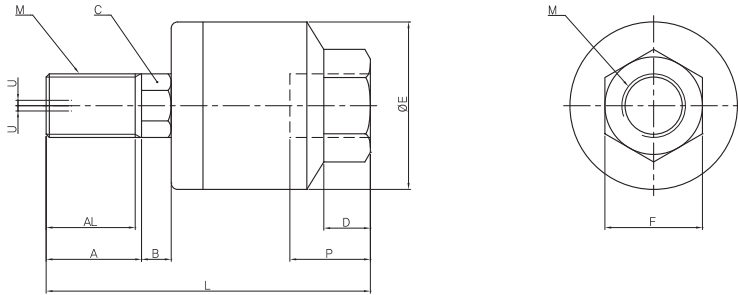
◆ YJ(F) 사양

형 식	튜브내경	나사 호칭	요동각도
YJ10-S(F)	Ø10	M4X0,7	± 5°
YJ16-S(F)	Ø16	M5X0,8	
YJ20-S(F)	Ø20	M8X1,25	
YJ32-S(F)	Ø25, Ø32	M10X1,25	
YJ40-S(F)	Ø40	M14X1,5	
YJ63-S(F)	Ø50, Ø63	M18X1,5	
YJ80-S(F)	Ø80	M22X1,5	
YJ100-S(F)	Ø100	M26X1,5	
YJ140-S(F)	Ø125, Ø140	M30X1,5	
YJ160-S(F)	Ø160	M36X1,5	

◆ 외형치수도

▶ 기본형 플로팅 조인트

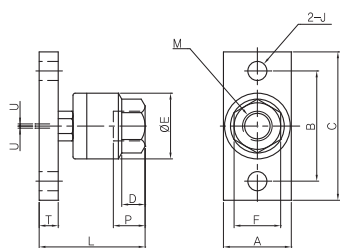
YJ00-S



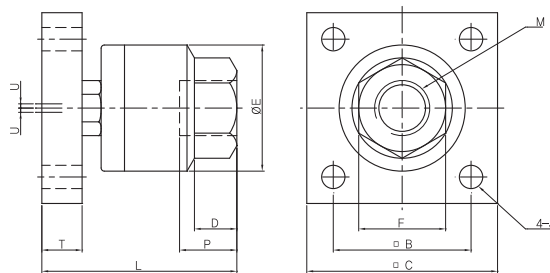
적용실린더경	형식	M	L	AL	A	B	C	D	E	F	최대나사 깊이 P	허용 편심량 U	최대사용인장 압축력kg(KN)
Ø12	YJ10-S	M4X0,7	26	9	10	1,5	5	4,6	12	7	5,5	0,5	5,4(0,054)
Ø16	YJ16-S	M5X0,8	34	12	14	2	6	5,6	16	10	7	0,5	12,3(0,123)
Ø20	YJ20-S	M8X1,25	45	15	16,5	5	7	7	21	13	8	0,5	110(1,1)
Ø25, Ø32	YJ30-S	M10X1,25	47	17	18	5	8	8	24	17	9	0,5	250(2,5)
Ø40	YJ40-S	M14X1,5	62	20	22	6	11	11	31	22	13	0,75	600(0,6)
Ø50, Ø63	YJ63-S	M18X1,5	75	25	26	6,5	14	13,4	41	27	15	1	1100(11)
Ø80	YJ80-S	M22X1,5	89	27	29	7	19	16	50	32	18	1,25	1800(18)
Ø100	YJ100-S	M26X1,5	110	34	36	11	24	20	59,5	41	24	2	2800(28)
Ø125, Ø140	YJ125-S	M30X1,5	153	42	46	14	30	22	79	46	38	2,5	5400(54)
Ø160	YJ160-S	M36X1,5	179	52	56	16	36	24	96	55	42	3	7100(71)

▶ 플랜지형 플로팅 조인트

YJ00-F



YJ63~160-F



적용실린더경	형식	M	L	A	B	C	D	E	F	T	J	최대나사 깊이 P	허용 편심량 U	최대사용인장 압축력kg(KN)
Ø20	YJ20-F	M8X1,25	45	19	36	48	7	21	13	6	6,6	8	0,5	110(1,1)
Ø25, Ø30	YJ30-F	M10X1,25	47	25	40	52	8	24	17	6	6,6	9	0,5	250(2,5)
Ø40	YJ40-F	M14X1,5	62	32	52	70	11	31	22	9	9	13	0,75	440(4,4)
Ø50, Ø63	YJ63-F	M18X1,5	75	-	45	65	13,4	41	27	12	9	15	1	1100(11)
Ø80	YJ80-F	M22X1,5	89	-	55	75	16	50	32	16	11	18	1,25	1800(18)
Ø100	YJ100-F	M26X1,5	110	-	65	90	20	59,5	41	19	11	24	2	2800(28)
Ø125, Ø140	YJ125-F	M30X1,5	153	-	82	125	22	79	46	24	18	38	2,5	3600(36)
Ø160	YJ160-F	M36X1,5	179	-	100	150	24	96	55	29	22	42	3	5500(55)