

EBA SERIES

Erae-tech Ball - Screw Actuator



EBA SERIES

Erae-tech Ball - Screw Actuator

01

컴팩트 디자인

02

높은 부하율을 허용하는 고강성

03

볼 스크류와 리니어 가이드 일체형

04

타 제품 대비 가벼운 중량

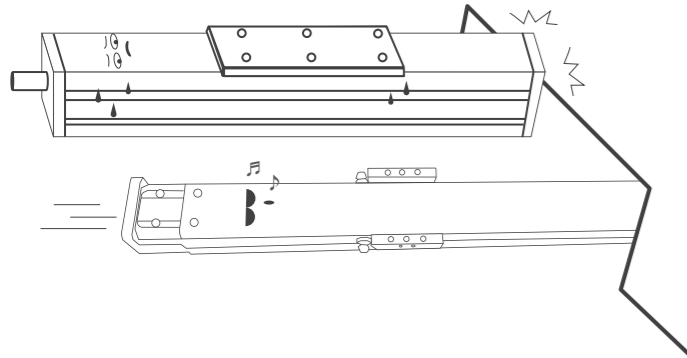
05

Ground C7 볼 스크류

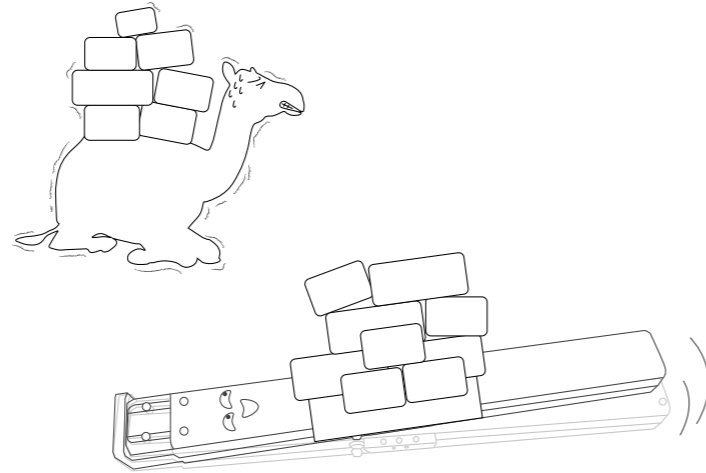


EBA 특징점	02
EBA 형번호	03
EBA Standard 제품정보 (직렬)	04 - 08
EBA Standard 제품정보 (병렬)	09 - 12
EBA Clean 제품정보 (직렬)	13 - 15
EBA Clean 제품정보 (병렬)	16 - 18
EBA 메모	19

기존 제품 대비 약 40% 낮은 높이

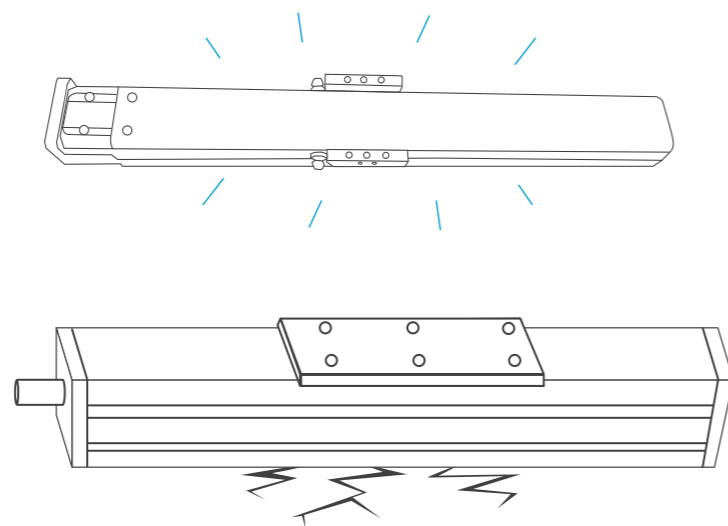


넓은 슬라이드 블록을 사용하여 높은 모멘트를 허용



볼 스크류와 리니어 가이드 일체화를 통해 반복정밀도의 취약점 개선

타 제품 대비 가벼운 중량



EBA □ □ - □ □ - □ □ - □ □ - □ □
 ① ② ③ ④ ⑤ ⑥ ⑦ ⑧

① 제품 타입

S : standard
C : clean

② 제품 바디 사이즈

30 : 30mm
40 : 40mm
50 : 50mm
60 : 60mm
90 : 90mm
120 : 120mm

③ 스트로크

바디사이즈	스트로크
30	50 ~ 150mm
40	50 ~ 250mm
50	100 ~ 500mm
60	100 ~ 700mm
90	100 ~ 1000mm
120	100 ~ 1000mm

④ 모터 부착

S : 직렬
L : 모터 좌측 병렬
R : 모터 우측 병렬
U : 모터아래측 병렬

* EBAS 30은 직렬만 가능

⑤ 볼 스크류

EBA	바디	볼스크류	리드
30	Φ6	01 =	0601
		02 =	0602
40	Φ8	02 =	0802
		05 =	0805
		05 =	1205
50	Φ12	10 =	1210
		05 =	1205
60	Φ12	10 =	1210
		20 =	1220
90	Φ12	10 =	1210
		20 =	1220
120	Φ12	10 =	1210
		20 =	1220

⑥ 볼 스크류 등급

A = 전조
B = C5
C = C7

⑦ 센서

N : 센서 부착 없음
S : 센서 부착 있음

SL3 : 좌측으로 센서 3개

SR3 : 우측으로 센서 3개

* 센서는 기본으로 3개입니다.
Panasonic (PM-L25)
OMRON (EE-SX674A)
선택 가능합니다.

⑧ 표면 처리

01 : Screw Shaft Raydent

02 : Screw Shaft Nut Raydent

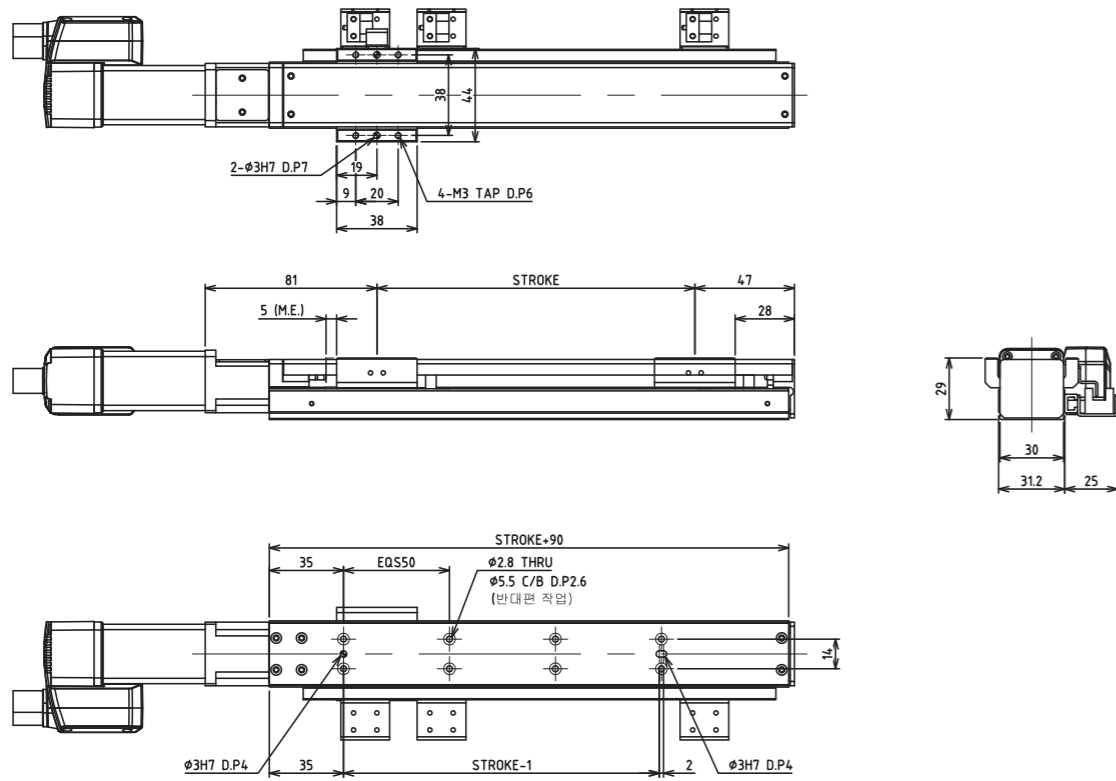
EBAS30 - □ S



제품 특징	
바디사이즈	30mm
높이	29mm
색상	Black
반복 정밀도	±0.02mm
볼 스크류 lead	1mm, 2mm
볼 스크류	Φ6 (전조, C5, C7 가능)
센서	외부 포토센서(Panasonic, OMRON)
Stroke	50~150mm
가반하중(권장)	0601-5kg, 0602-3kg

* 제품의 특수 사양건은 본사로 문의 바랍니다.

치수 도면



* 제품의 상세 도면은 본사로 문의 바랍니다.

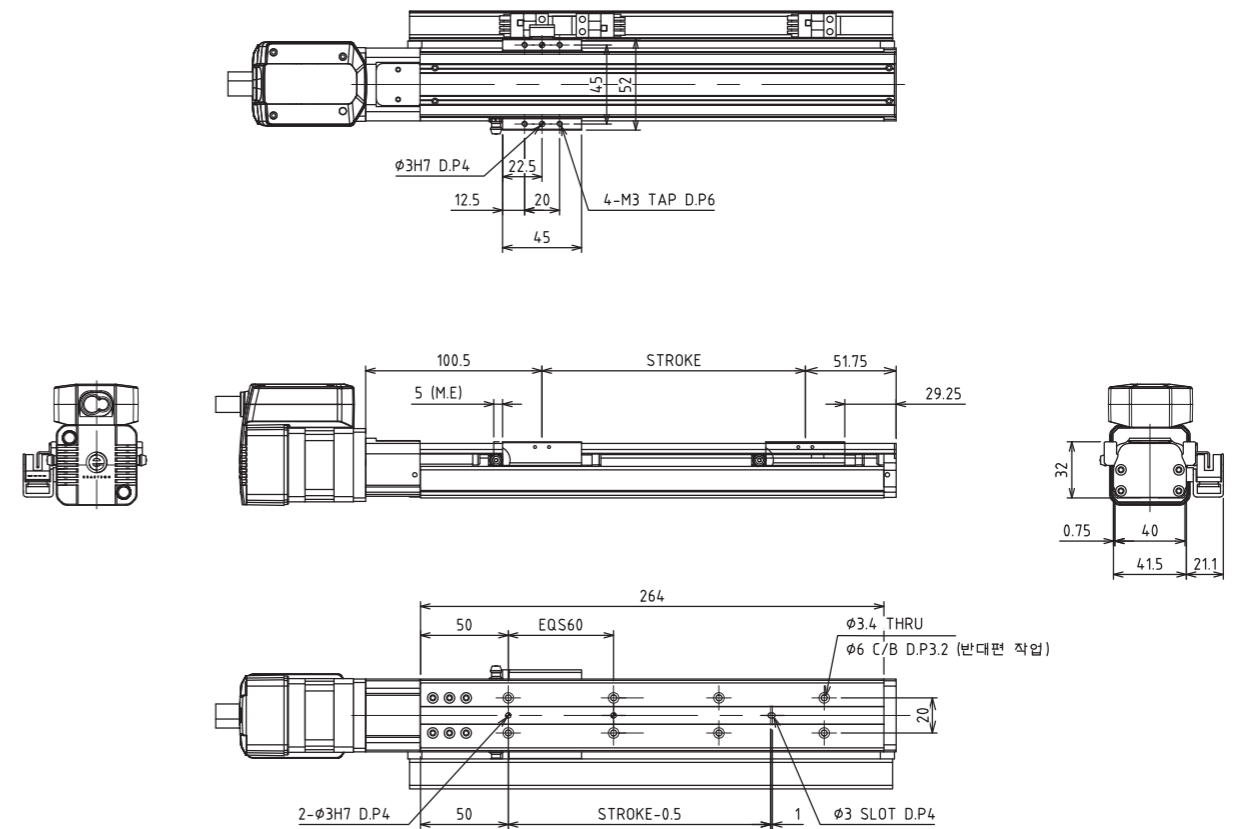
EBAS40 - □ S



제품 특징	
바디사이즈	40mm
높이	32mm
색상	Black
반복 정밀도	±0.02mm
볼 스크류 lead	2mm, 5mm
볼 스크류	Φ8 (전조, C5, C7 가능)
센서	외부 포토센서(Panasonic, OMRON)
Stroke	50~250mm
가반하중(권장)	0802-8kg, 0805-5kg

* 제품의 특수 사양건은 본사로 문의 바랍니다.

치수 도면



* 제품의 상세 도면은 본사로 문의 바랍니다.

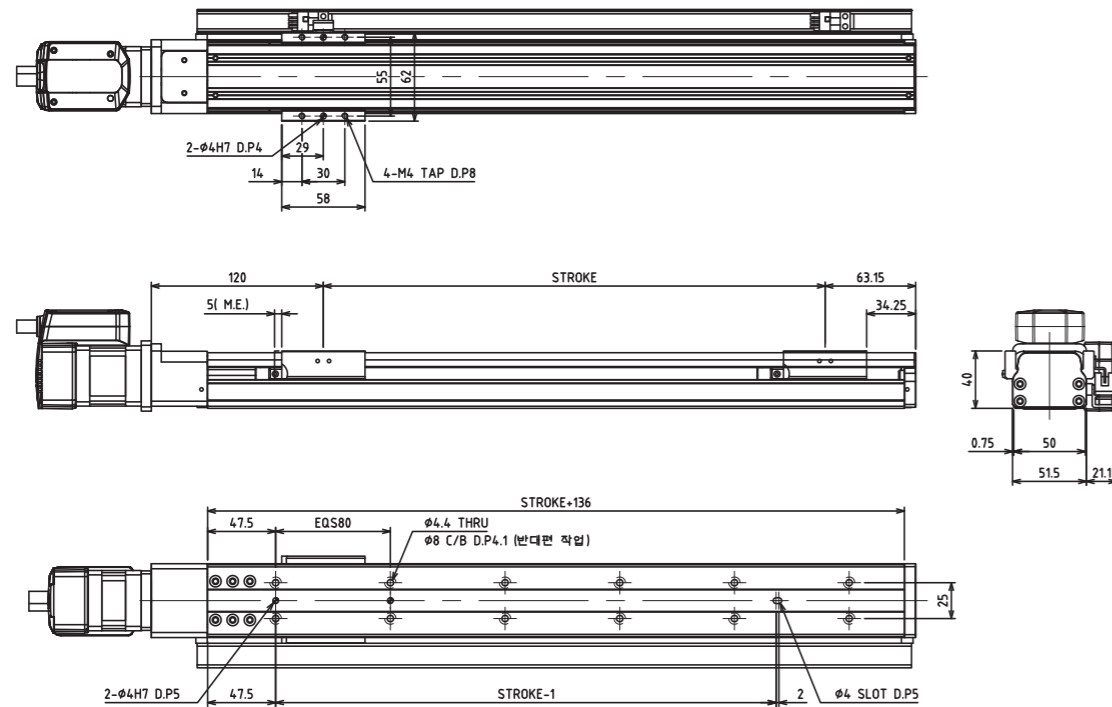
EBAS50 - □ S



제품 특징	
바디사이즈	50mm
높이	45mm
색상	Black
반복 정밀도	±0.02mm
볼 스크류 lead	5mm, 10mm
볼 스크류	Φ12 (전조, C5, C7 가능)
센서	외부 포토센서(Panasonic, OMRON)
Stroke	100~500mm
가반하중(권장)	1205 - 13/8kg, 1210 - 10/5kg

* 제품의 특수 사양건은 본사로 문의 바랍니다.

치수 도면



* 제품의 상세 도면은 본사로 문의 바랍니다.

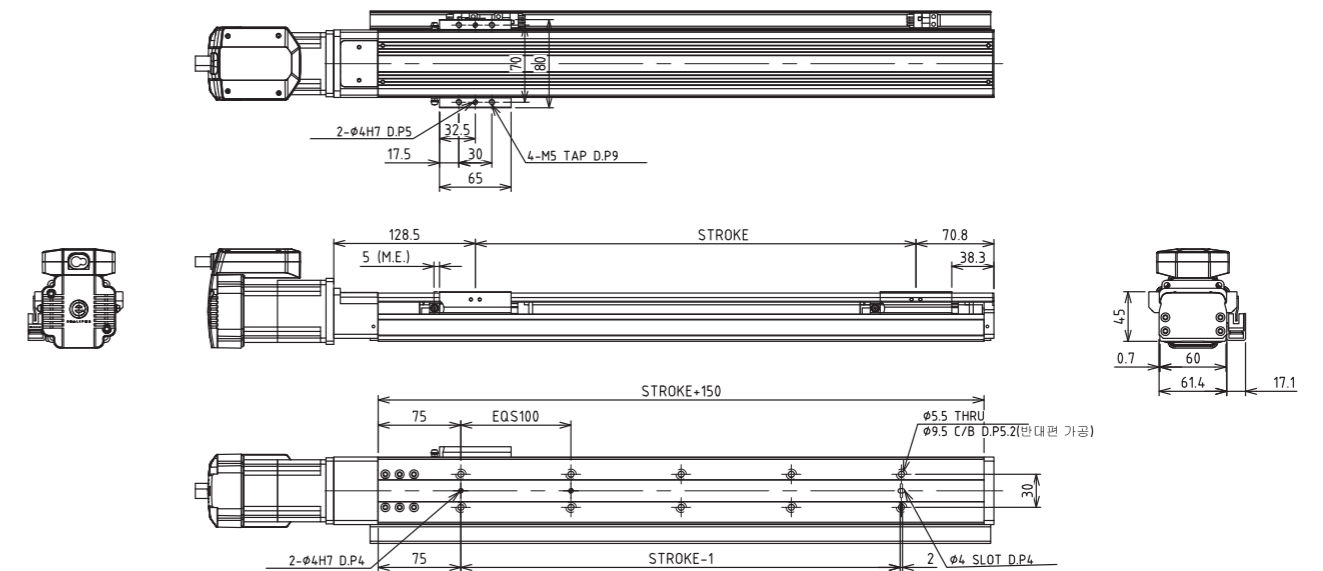
EBAS60 - □ S



제품 특징	
바디사이즈	60mm
높이	48.2mm
색상	Black
반복 정밀도	±0.02mm
볼 스크류 lead	5mm, 10mm
볼 스크류	Φ12 (전조, C5, C7 가능)
센서	외부 포토센서(Panasonic, OMRON)
Stroke	100~700mm
가반하중(권장)	1205 - 20/10kg, 1210 - 13/8kg

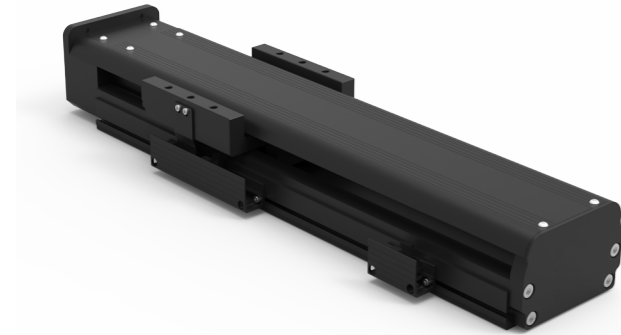
* 제품의 특수 사양건은 본사로 문의 바랍니다.

치수 도면



* 제품의 상세 도면은 본사로 문의 바랍니다.

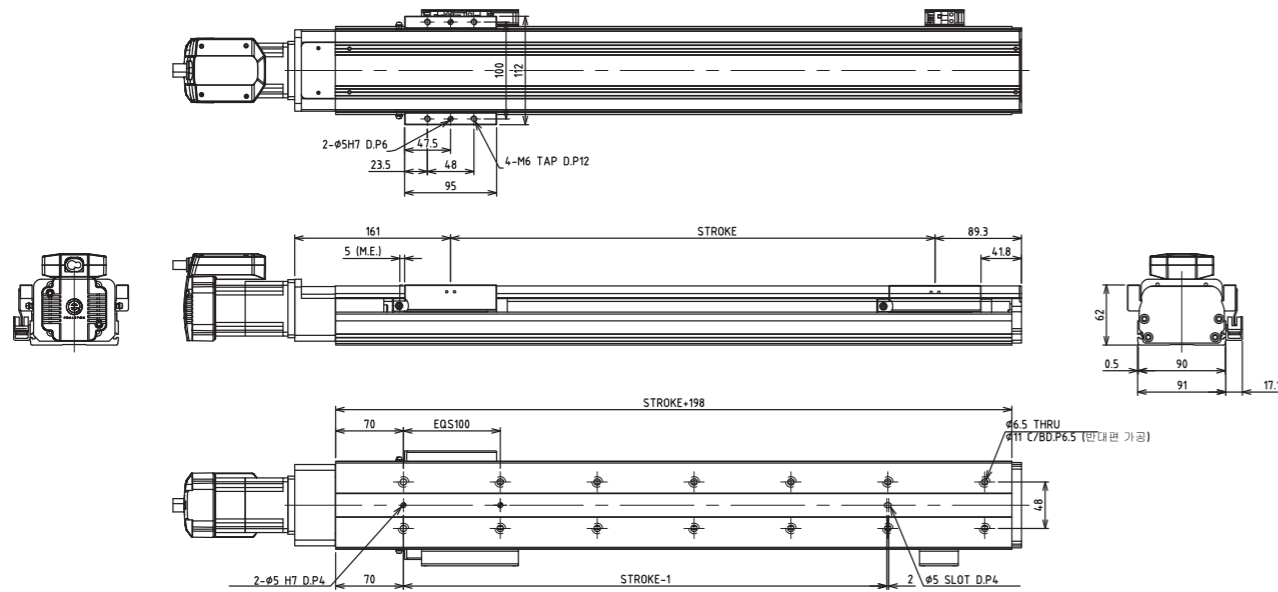
EBAS90 - □ S



제품 특징	
바디사이즈	90mm
높이	68mm
색상	Black
반복 정밀도	±0.02mm
볼 스크류 lead	5mm, 10mm, 20mm
볼 스크류	Φ15 (전조, C5, C7 가능)
센서	외부 포토센서(Panasonic, OMRON)
Stroke	100~1000mm
가반하중(권장)	1510-35/20kg, 1520-24/12kg

* 제품의 특수 사양건은 본사로 문의 바랍니다.

치수 도면



* 제품의 상세 도면은 본사로 문의 바랍니다.

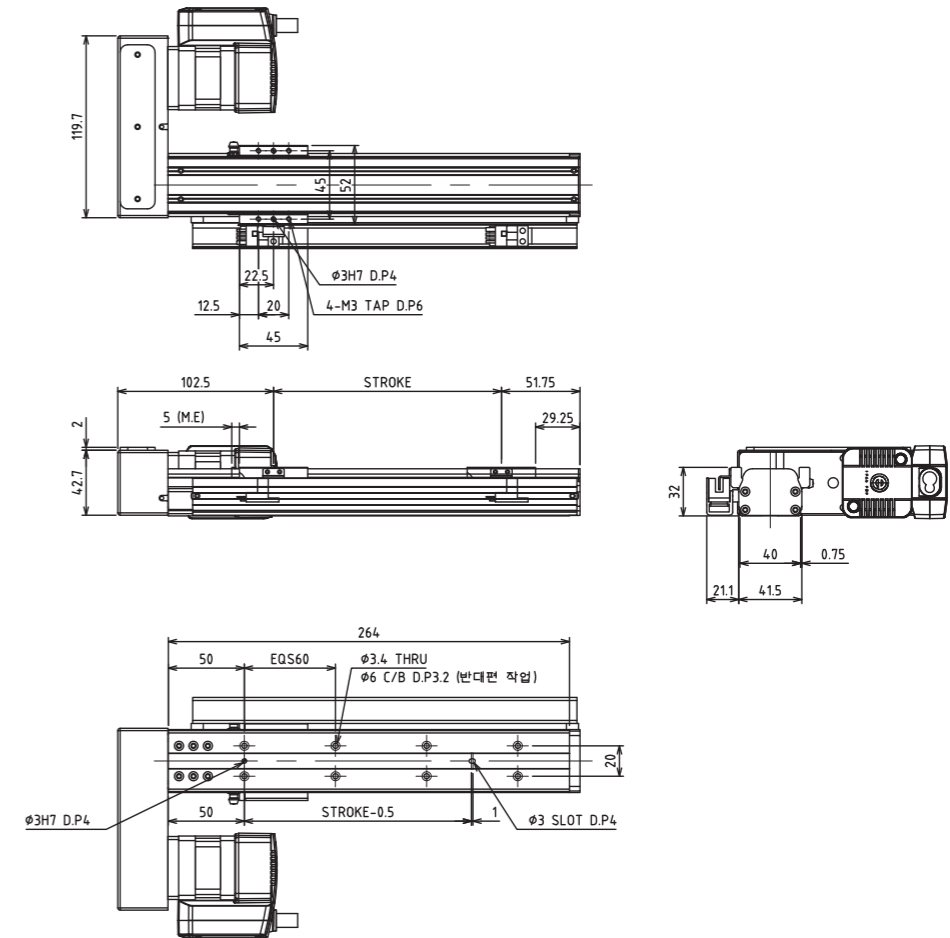
EBAS40 - □ R



제품 특징	
바디사이즈	40mm
높이	32.95mm
색상	Black
반복 정밀도	±0.02mm
볼 스크류 lead	2mm, 5mm
볼 스크류	Φ8 (전조, C5, C7 가능)
센서	외부 포토센서(Panasonic, OMRON)
Stroke	50~250mm
가반하중(권장)	0802-8kg, 0805-5kg

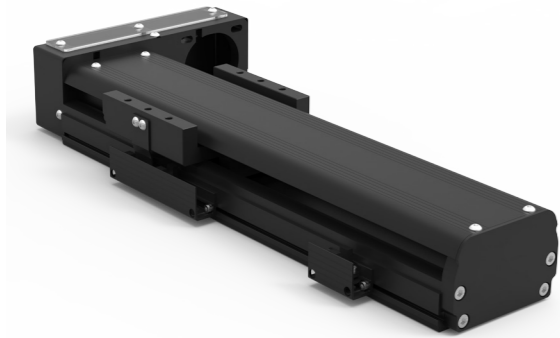
* 제품의 특수 사양건은 본사로 문의 바랍니다.

치수 도면



* 제품의 상세 도면은 본사로 문의 바랍니다.

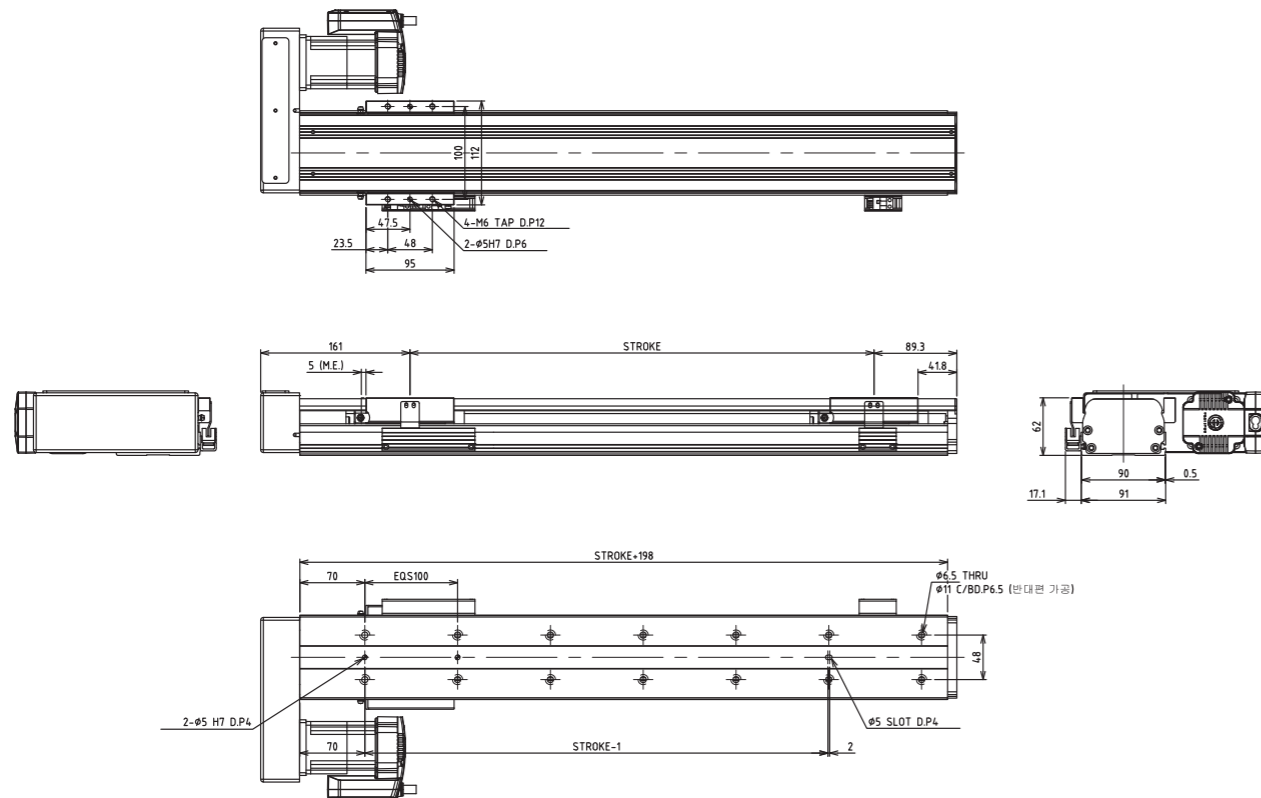
EBAS90 - □ R



제품 특징	
바디사이즈	90mm
높이	67.51mm
색상	Black
반복 정밀도	±0.02mm
볼 스크류 lead	5mm, 10mm, 20mm
볼 스크류	Φ15 (전조, C5, C7 가능)
센서	외부 포토센서(Panasonic, OMRON)
Stroke	100~1000mm
가반하중(권장)	1510-35/20kg, 1520-24/12kg

* 제품의 특수 사양건은 본사로 문의 바랍니다.

치수 도면



* 제품의 상세 도면은 본사로 문의 바랍니다.

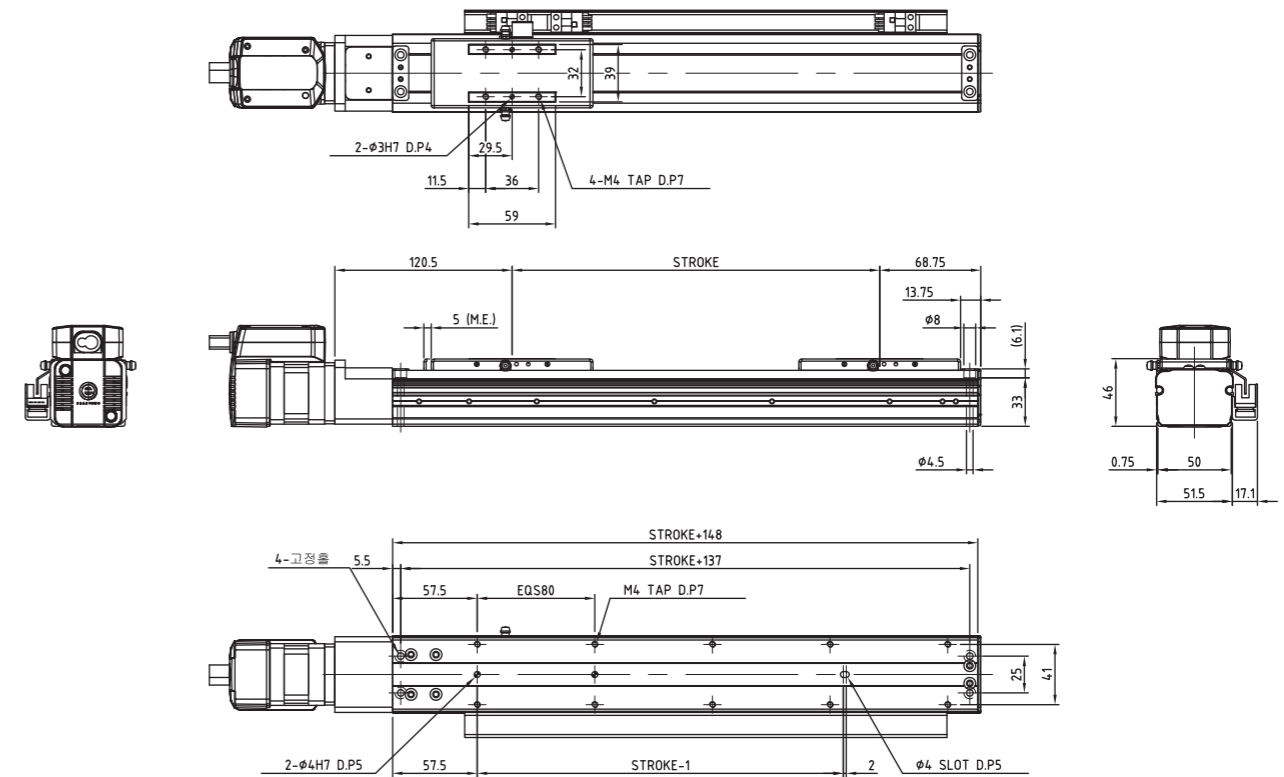
EBAC50 - □ S



제품 특징	
바디사이즈	50mm
높이	46mm
색상	Black
반복 정밀도	±0.02mm
볼 스크류 lead	5mm, 10mm
볼 스크류	Φ12 (전조, C5, C7 가능)
센서	외부 포토센서(Panasonic, OMRON)
Stroke	100~500mm
가반하중(권장)	1205-13/8kg, 1210-10/5kg

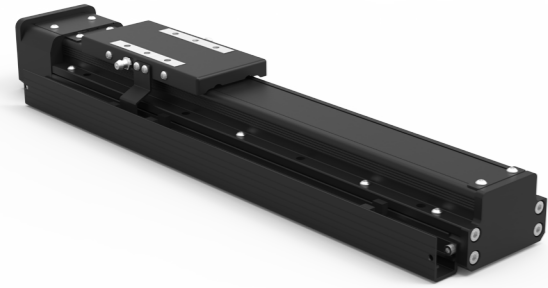
* 제품의 특수 사양건은 본사로 문의 바랍니다.

치수 도면



* 제품의 상세 도면은 본사로 문의 바랍니다.

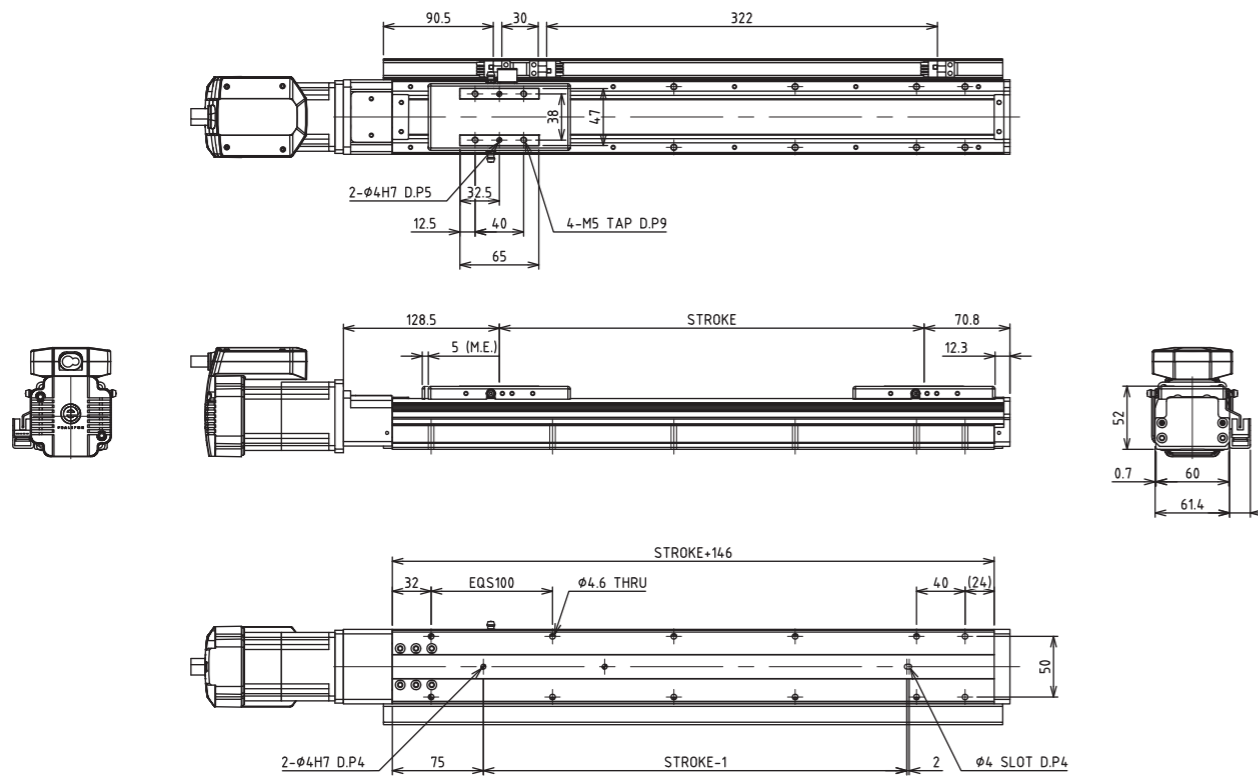
EBAC60 - □ S



제품 특징	
바디사이즈	60mm
높이	52mm
색상	Black
반복 정밀도	±0.02mm
볼 스크류 lead	5mm, 10mm
볼 스크류	Φ12 (전조, C5, C7 가능)
센서	외부 포토센서(Panasonic, OMRON)
Stroke	100~700mm
가반하중(권장)	1205-20/10kg, 1210-13/8kg

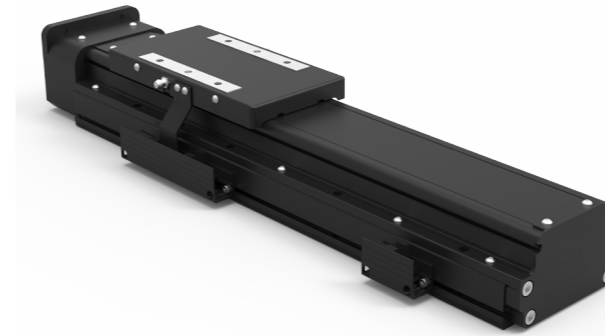
* 제품의 특수 사양건은 본사로 문의 바랍니다.

치수 도면



* 제품의 상세 도면은 본사로 문의 바랍니다.

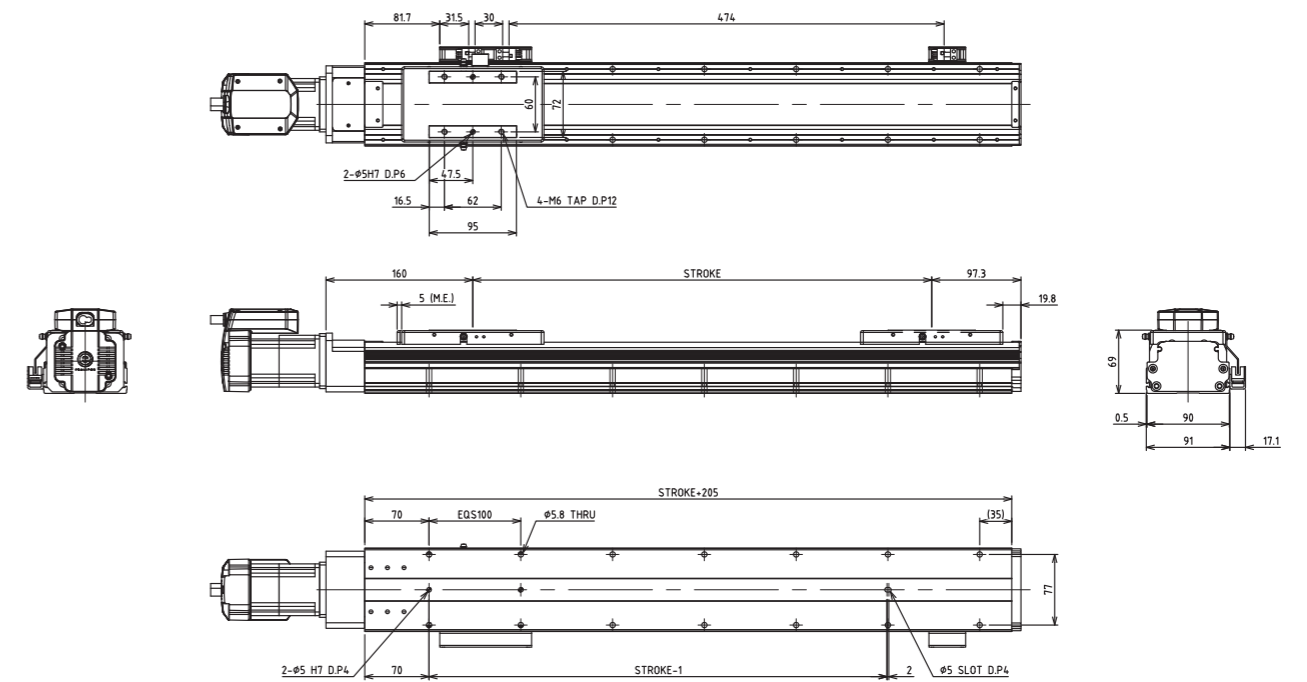
EBAC90 - □ S



제품 특징	
바디사이즈	90mm
높이	68mm
색상	Black
반복 정밀도	±0.02mm
볼 스크류 lead	5mm, 10mm, 20mm
볼 스크류	Φ15 (전조, C5, C7 가능)
센서	외부 포토센서(Panasonic, OMRON)
Stroke	100~1000mm
가반하중(권장)	1510-30/20kg, 1520-24/12kg

* 제품의 특수 사양건은 본사로 문의 바랍니다.

치수 도면



* 제품의 상세 도면은 본사로 문의 바랍니다.

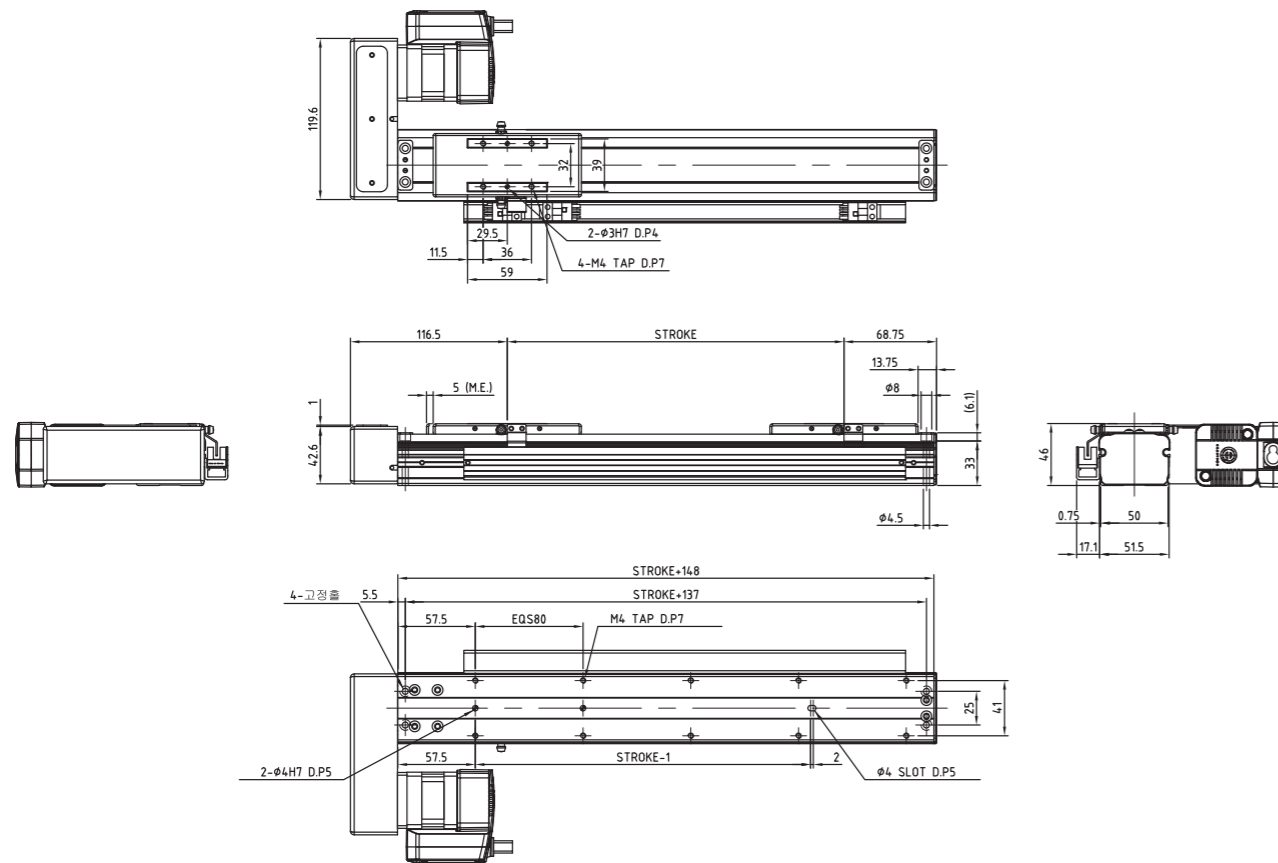
EBAC50 - □ R



제품 특징	
바디사이즈	50mm
높이	46mm
색상	Black
반복 정밀도	±0.02mm
볼 스크류 lead	5mm, 10mm
볼 스크류	Φ12 (전조, C5, C7 가능)
센서	외부 포토센서(Panasonic, OMRON)
Stroke	100~500mm
가반하중(권장)	1205-13/8kg, 1210-10/5kg

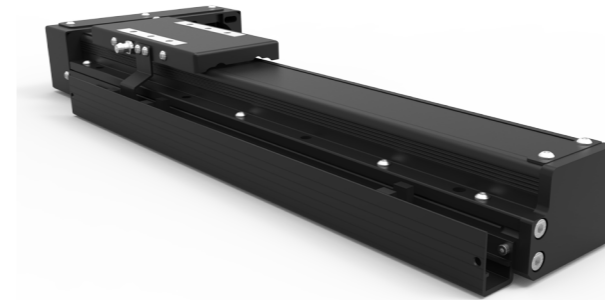
* 제품의 특수 사양건은 본사로 문의 바랍니다.

치수 도면



* 제품의 상세 도면은 본사로 문의 바랍니다.

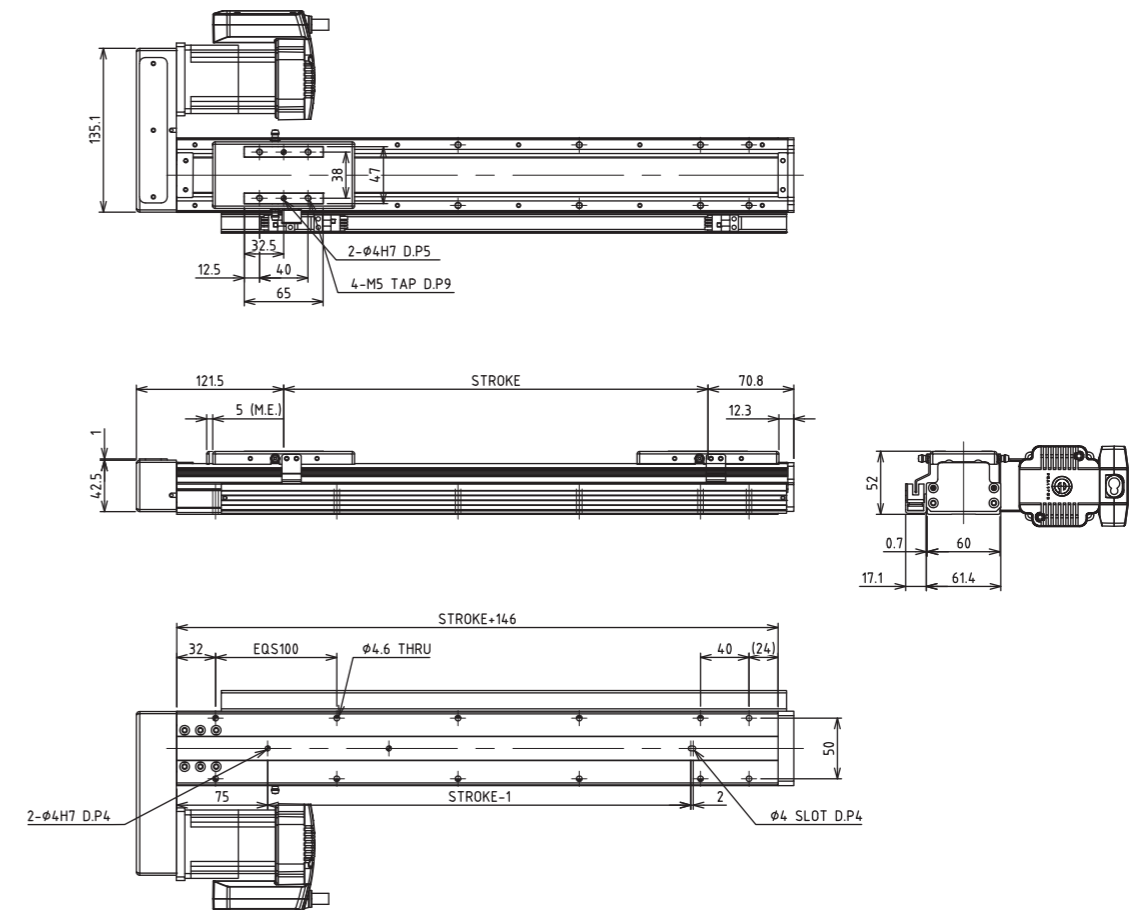
EBAC60 - □ R



제품 특징	
바디사이즈	60mm
높이	mm
색상	Black
반복 정밀도	±0.02mm
볼 스크류 lead	5mm, 10mm
볼 스크류	Φ12 (전조, C5, C7 가능)
센서	외부 포토센서(Panasonic, OMRON)
Stroke	100~700mm
가반하중(권장)	1205-20/10kg, 1210-13/8kg

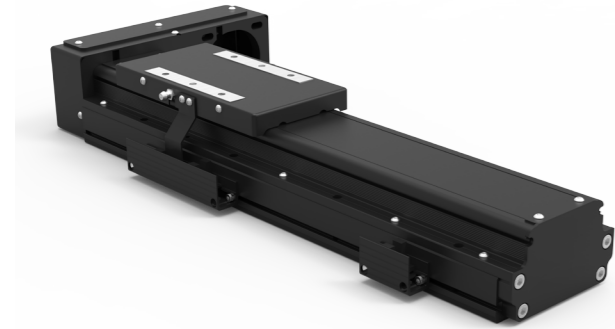
* 제품의 특수 사양건은 본사로 문의 바랍니다.

치수 도면



* 제품의 상세 도면은 본사로 문의 바랍니다.

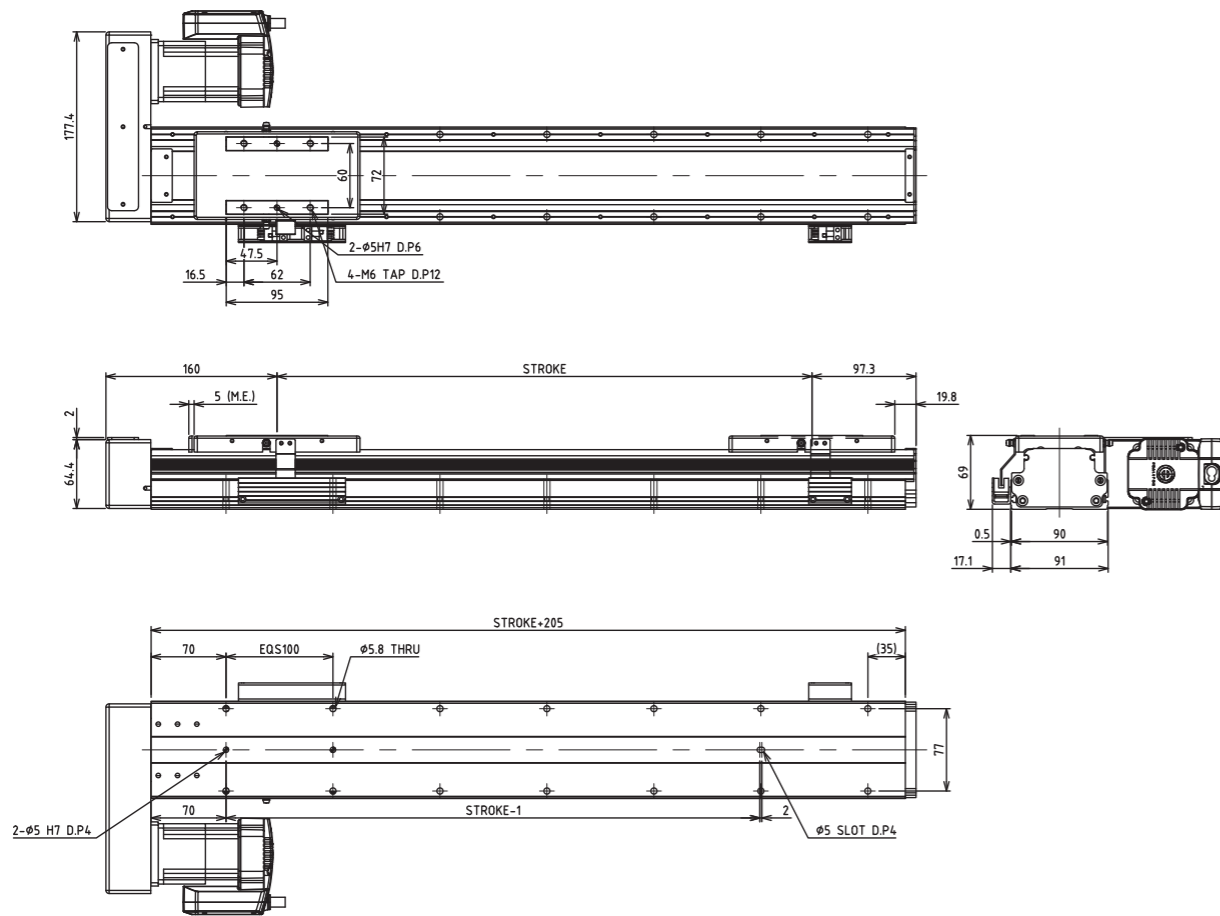
EBAC90 - □ R



제품 특징	
바디사이즈	90mm
높이	68mm
색상	Black
반복 정밀도	±0.02mm
볼 스크류 lead	5mm, 10mm, 20mm
볼 스크류	Φ15 (전조, C5, C7 가능)
센서	외부 포토센서(Panasonic, OMRON)
Stroke	100~1000mm
가반하중(권장)	1510-35/20kg, 1520-24/12kg

* 제품의 특수 사양건은 본사로 문의 바랍니다.

치수 도면



* 제품의 상세 도면은 본사로 문의 바랍니다.

